

Le Safran

Appartement N° **A 01**
 Type **T3**
 Bâtiment **A**
 Niveau **RDC**

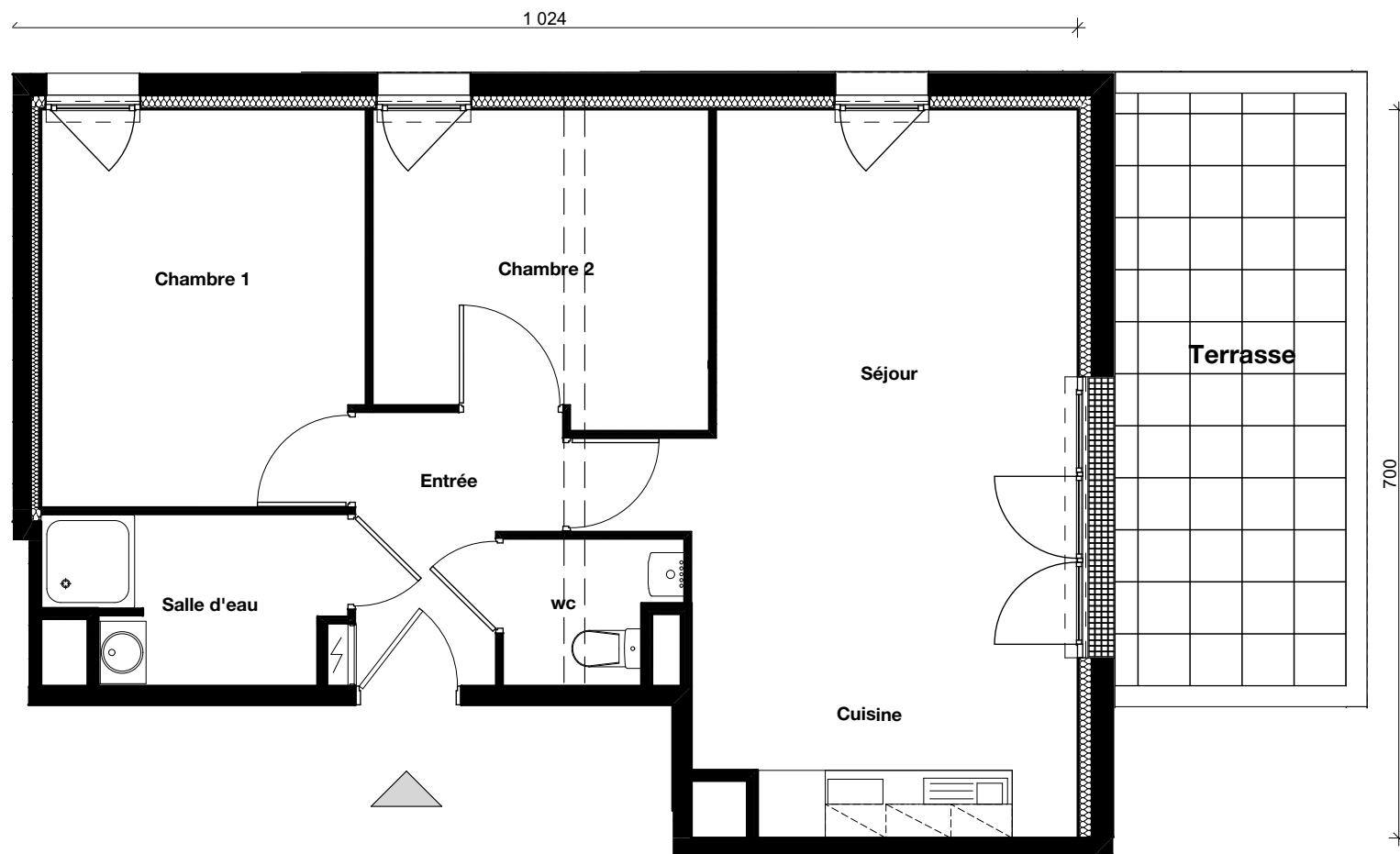
Entrée 4,28
 Séjour - Cuisine 25,85
 Chambre 1 11,75
 Chambre 2 9,50
 Salle d'eau 4,23
 wc 2,14

Surface habitable **57,75 m²**
 Terrasse 12,66 m²

La surface des plans comprend la surface des placards

Date 07 /11 / 2016

Le Trionnaire (x2) - Tassot - Le Chapelain
 a/LTA architectes - urbanistes



Crédit Agricole Immobilier Promotion
 Siège social : 12 place des États-Unis
 92545 Montrouge cedex
 tél 01 43 23 39 00
 www.ca-immobilier.fr

Le présent document est susceptible de modifications techniques ou administratives