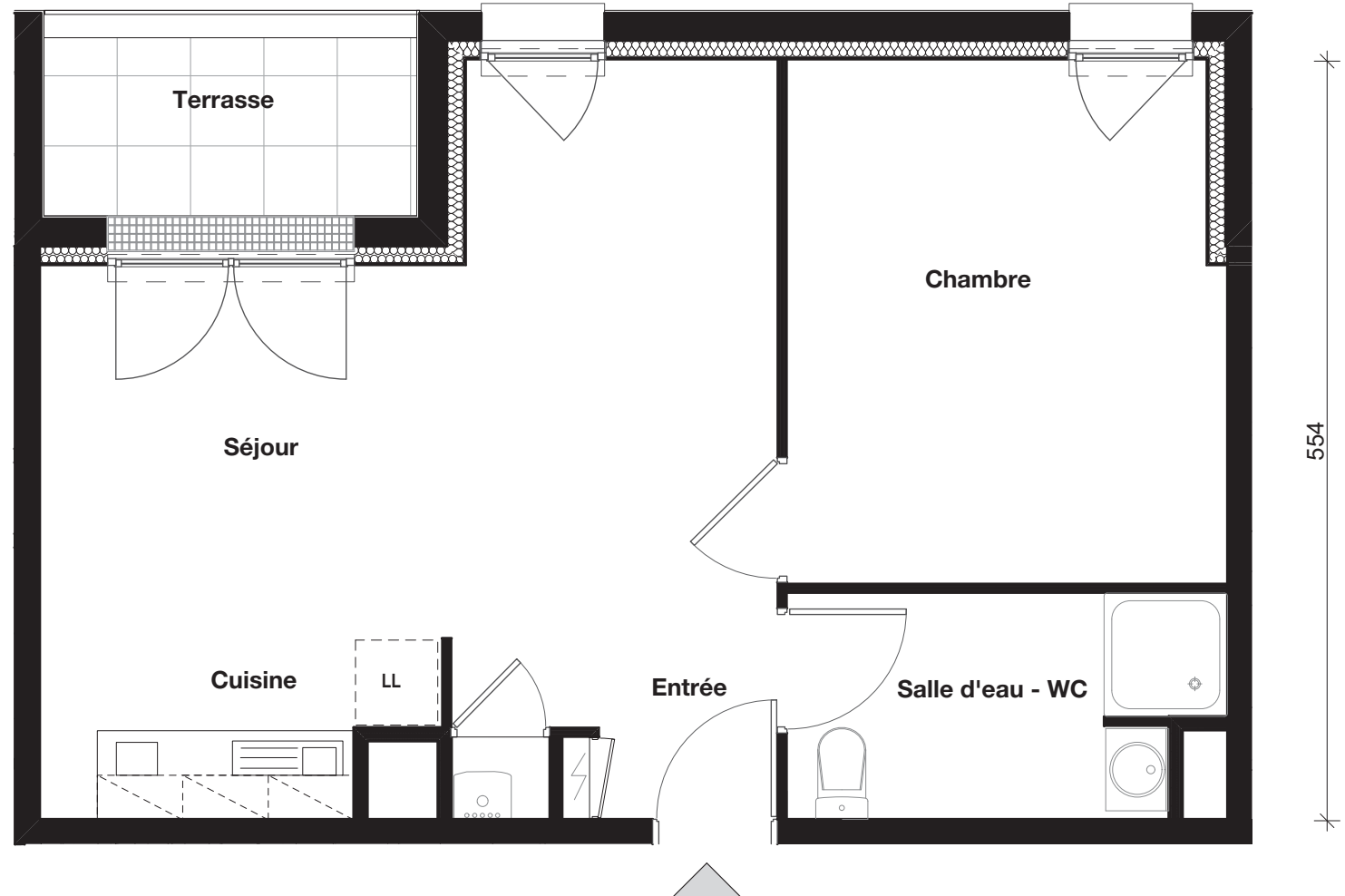


Le Safran

866



Appartement N°	A 17
Type	T2
Bâtiment	A
Niveau	R+1
Entrée	3,26
Séjour - Cuisine	21,12
Chambre	12,04
Salle d'eau - WC	4,95

Surface habitable	41,37 m ²
Terrasse	4,00 m ²

La surface des plans comprend la surface des placards

Date 07 /11 / 2016

Le Trionnaire (x2) - Tassot - Le Chapelain
a/LTA architectes - urbanistes

CA CRÉDIT AGRICOLE
IMMOBILIER

Crédit Agricole Immobilier Promotion
Siège social : 12 place des États-Unis
92545 Montrouge cedex
tél 01 43 23 39 00
www.ca-immobilier.fr

Le présent document est susceptible de modifications techniques ou administratives