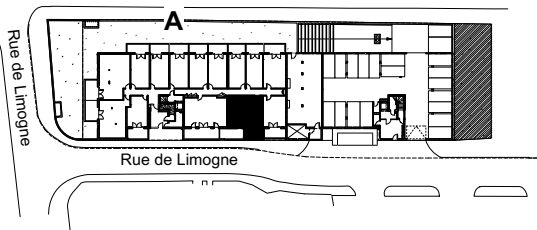
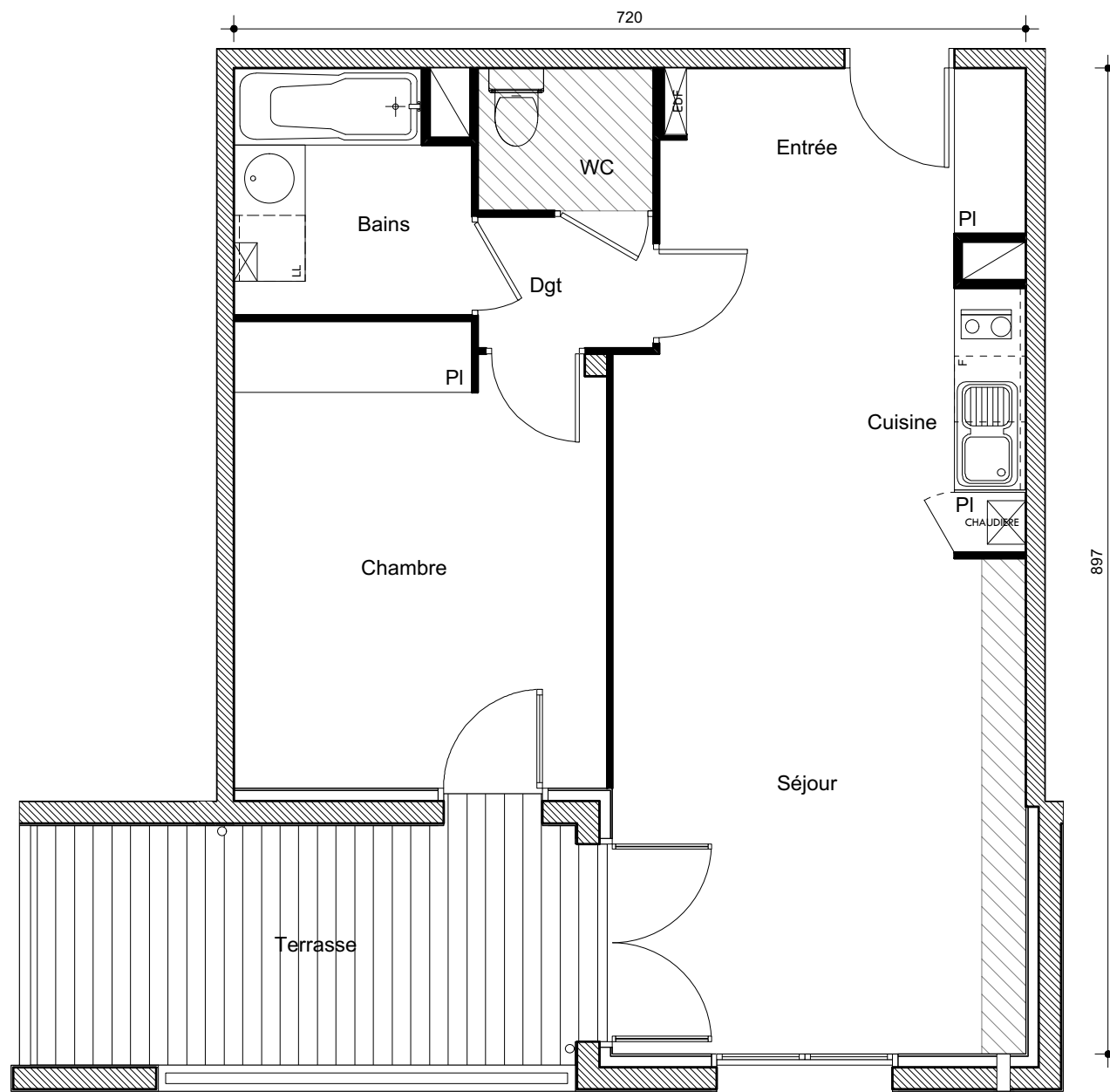


Boulevard Emile Calvet



Colomia



Appartement n° 13
Type T2
Bâtiment A
Niveau Rez-de-chaussée

Entrée + Séjour + Cuisine 32.11m²
Chambre 14.00m²
Bains 4.56m²
Dégagement 1.92m²
WC 2.08m²

Surface Habitable 54.67m²
Terrasse 10.80m²

La surface des pièces comprend la surface des placards

S.A.R.L. Les Ateliers Martinie

CA CRÉDIT AGRICOLE
IMMOBILIER

Crédit Agricole Immobilier Résidentiel
Siège social : 78 chemin des Sept Deniers
Bât.6 - BP 60401 - 31204 Toulouse Cedex 2
tél 05 34 410 410 - fax 05 34 410 463
www.ca-immobilier.fr

Le présent document est susceptible de modifications techniques ou administratives

31/05/2017
04-05-2017