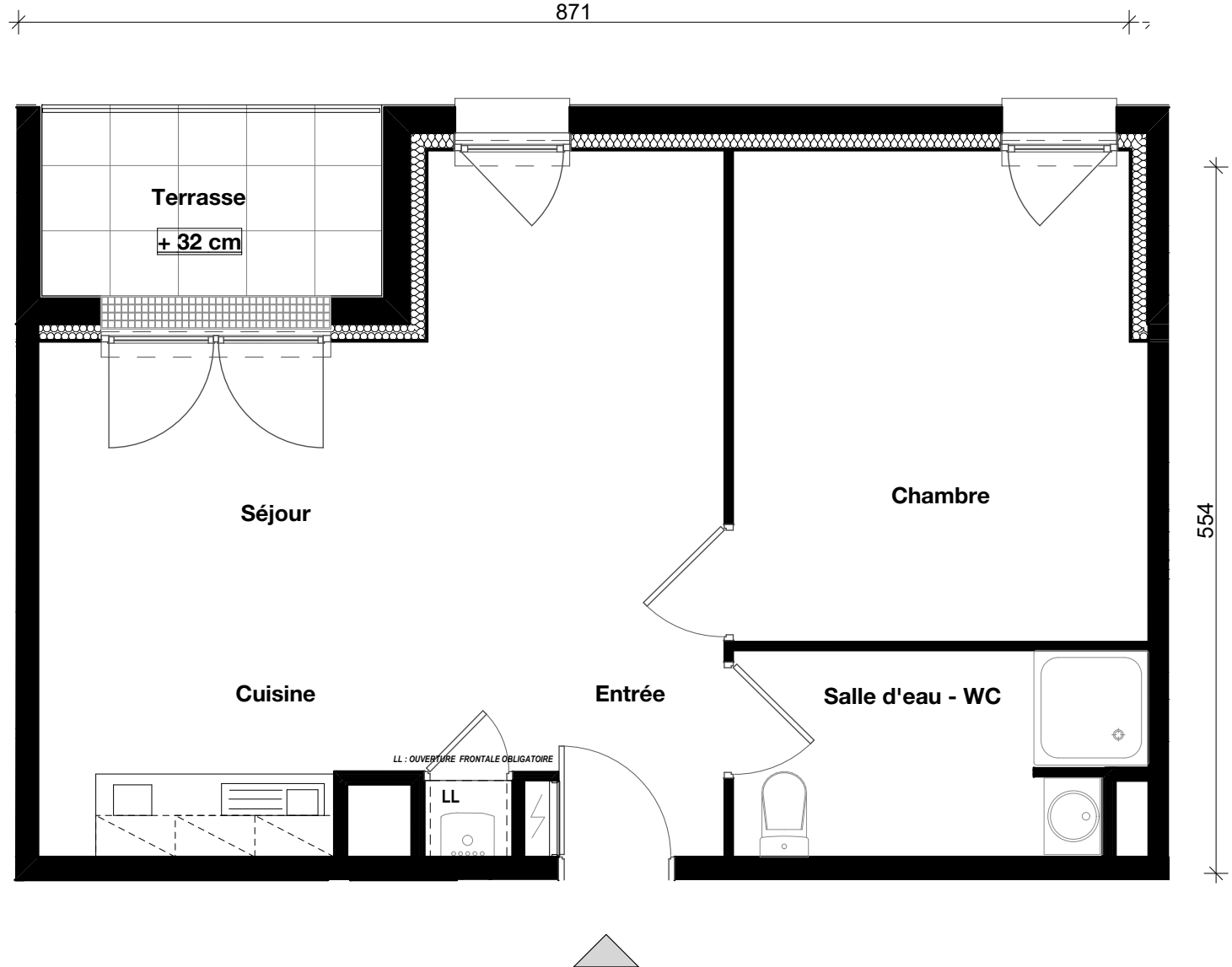


Le Safran



Appartement N° B 17
Type T2
Bâtiment B
Niveau R+1

Entrée 3,34
 Séjour - Cuisine 21,17
 Chambre 12,32
 Salle d'eau - WC 4,99

Surface habitable 41,82 m²
 Terrasse 3,84 m²

La surface des plans comprend la surface des placards

Date 07 /11 / 2016

Modifié le 16/11/2016

Le Trionnaire (x2) - Tassot - Le Chapelain
 a/LTA architectes - urbanistes

CRÉDIT AGRICOLE
 IMMOBILIER

Crédit Agricole Immobilier Promotion
 Siège social : 12 place des États-Unis
 92545 Montrouge cedex
 tél 01 43 23 39 00
 www.ca-immobilier.fr

Le présent document est susceptible de modifications techniques ou administratives