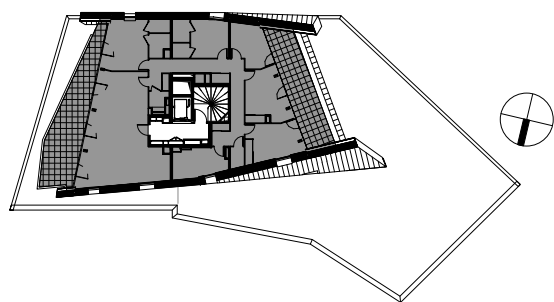
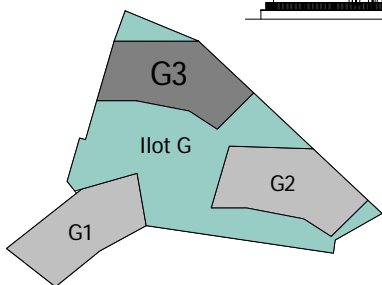
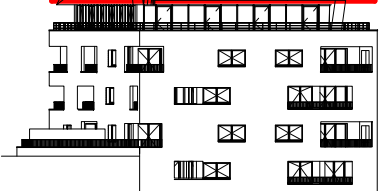




L'AVANT
ANNECY TRÉSUNS SCÈNE

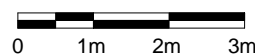
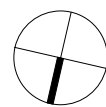
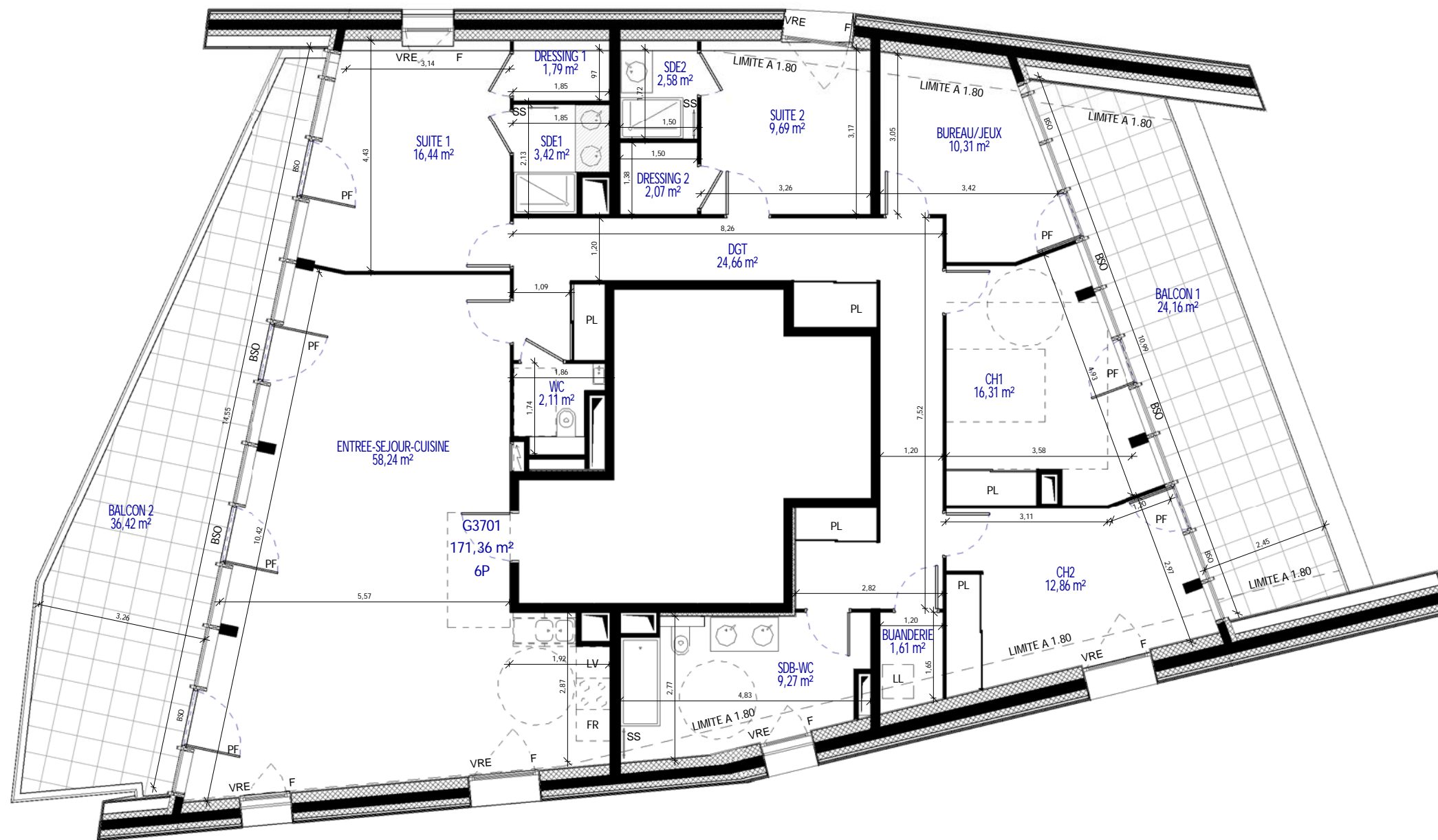
CRÉDIT AGRICOLE
IMMOBILIER



BATIMENT G3
NIVEAU N7
APPARTEMENT G3701
TYPE 6P

TABLEAU DES SURFACES

ENTREE-SEJOUR-CUISINE	58,24 m ²
SUITE 1	16,44 m ²
SUITE 2	9,69 m ²
CH1	16,31 m ²
CH2	12,86 m ²
DRESSING 1	1,79 m ²
SDB-WC	9,27 m ²
SDE2	2,58 m ²
DRESSING 2	2,07 m ²
BUREAU/JEUX	10,31 m ²
BUANDERIE	1,61 m ²
SDE1	3,42 m ²
WC	2,11 m ²
DGT	24,66 m ²
TOTAL SURFACE HABITABLE	171,36 m²
BALCON 1	24,16 m ²
BALCON 2	36,42 m ²



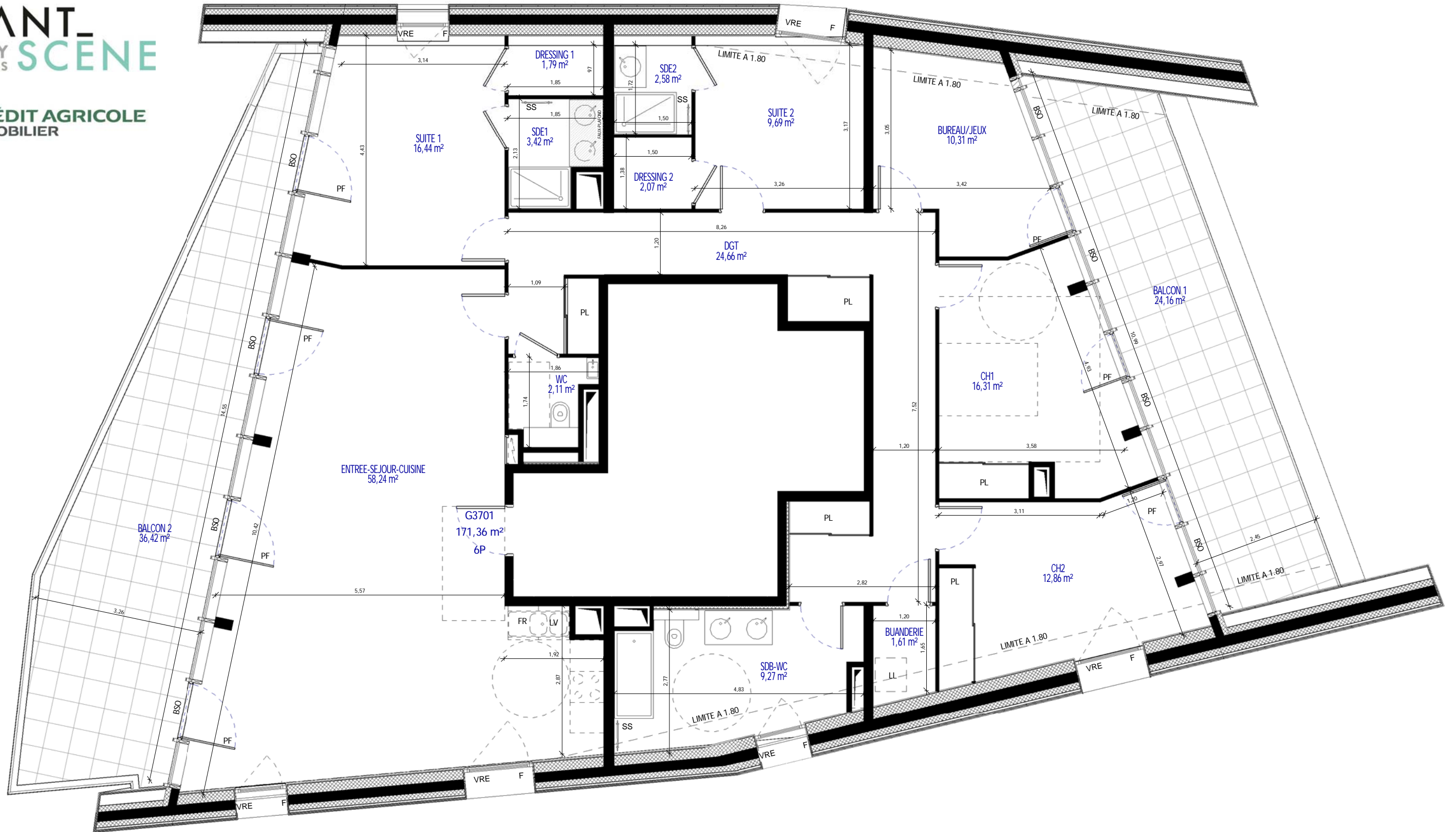
Les cotes, les surfaces ainsi que la position des éléments techniques sont donnés sous réserve des impératifs de construction et des tolérances d'exécution. De ce fait, les indications portées sur les plans ne sont qu'approximatives et donc non contractuelles. La position, la dimension et le nombre de radiateurs seront définis ultérieurement suivant l'étude thermique. Les retombés, poutres, faux plafond, équipements et canalisations ne sont pas systématiquement représentés.

19/09/2017



L'AVANT
ANNECY TRÉSUMS SCÈNE

CA CRÉDIT AGRICOLE
IMMOBILIER



2 PORTZAMPARC

CHRISTIAN DE PORTZAMPARC
Architecte

PdV G3701

Le présent document est susceptible de modifications techniques ou administratives

19/09/2017