

VILLA RIVEA

Appartement n° **A-309**
 Type **T4**
 Niveau **3ème Etage**

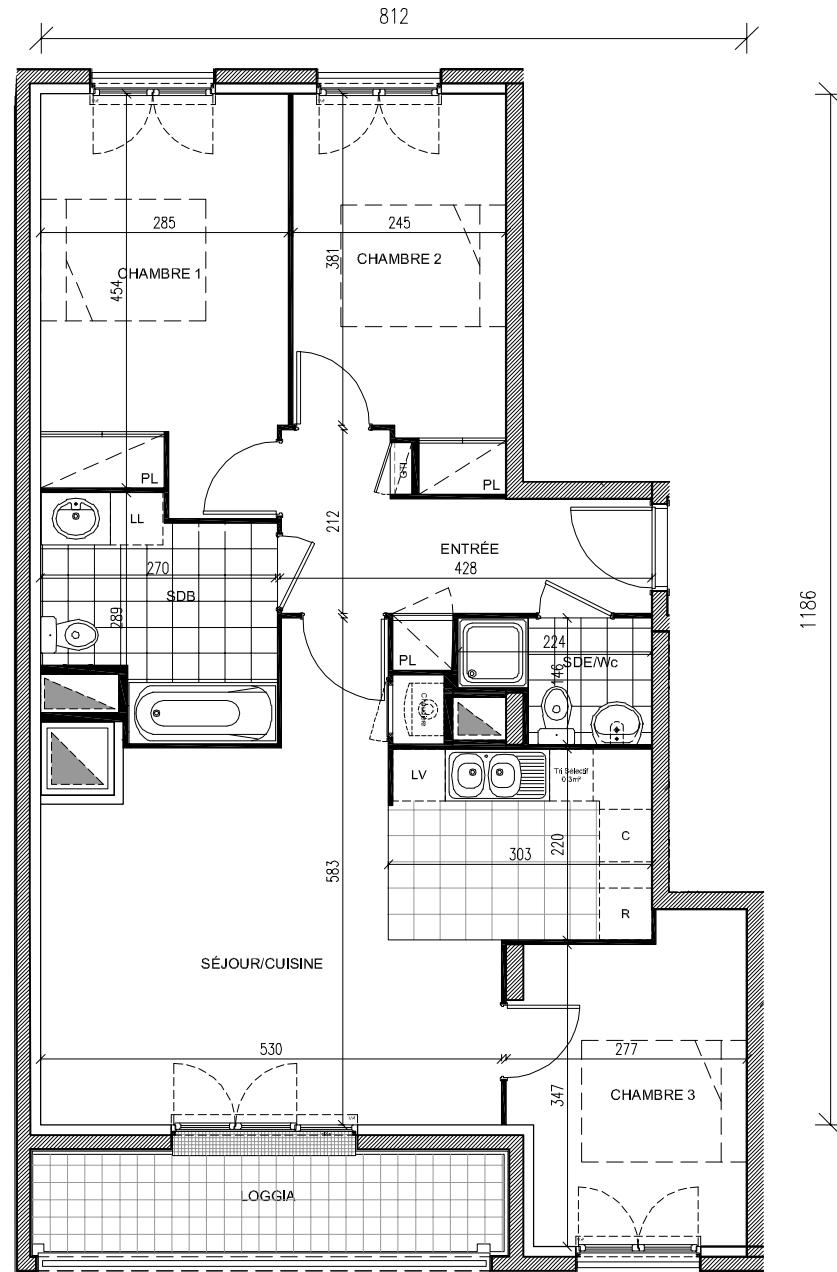
Entrée	7,06 m ²
Séjour/Cuisine	28,45 m ²
Chambre 1	13,25 m ²
Chambre 2	10,18 m ²
Chambre 3	9,47 m ²
SDB	6,50 m ²
SDE/Wc	2,73 m ²

SURFACES HABITABLES **77,64 m²**

Loggia 6,56 m²

La surface des pièces comprend la surface des placards

GERA - SARL D'ARCHITECTURE



Le présent document est susceptible de modifications techniques ou administratives

Ind. :D Date : 21/02/2017

CA CRÉDIT AGRICOLE
IMMOBILIER

Crédit Agricole Immobilier Résidentiel
 Siège social : 78 chemin des Sept Deniers
 Bât.6 - BP 60401 - 31204 Toulouse Cedex 2
 tél 05 34 410 410 - fax 05 34 410 463
 www.ca-immobilier.fr