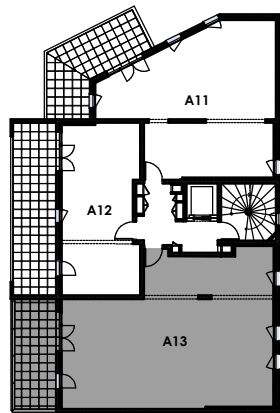


PLAN DE LOCALISATION DE L'ENSEMBLE

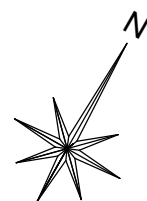
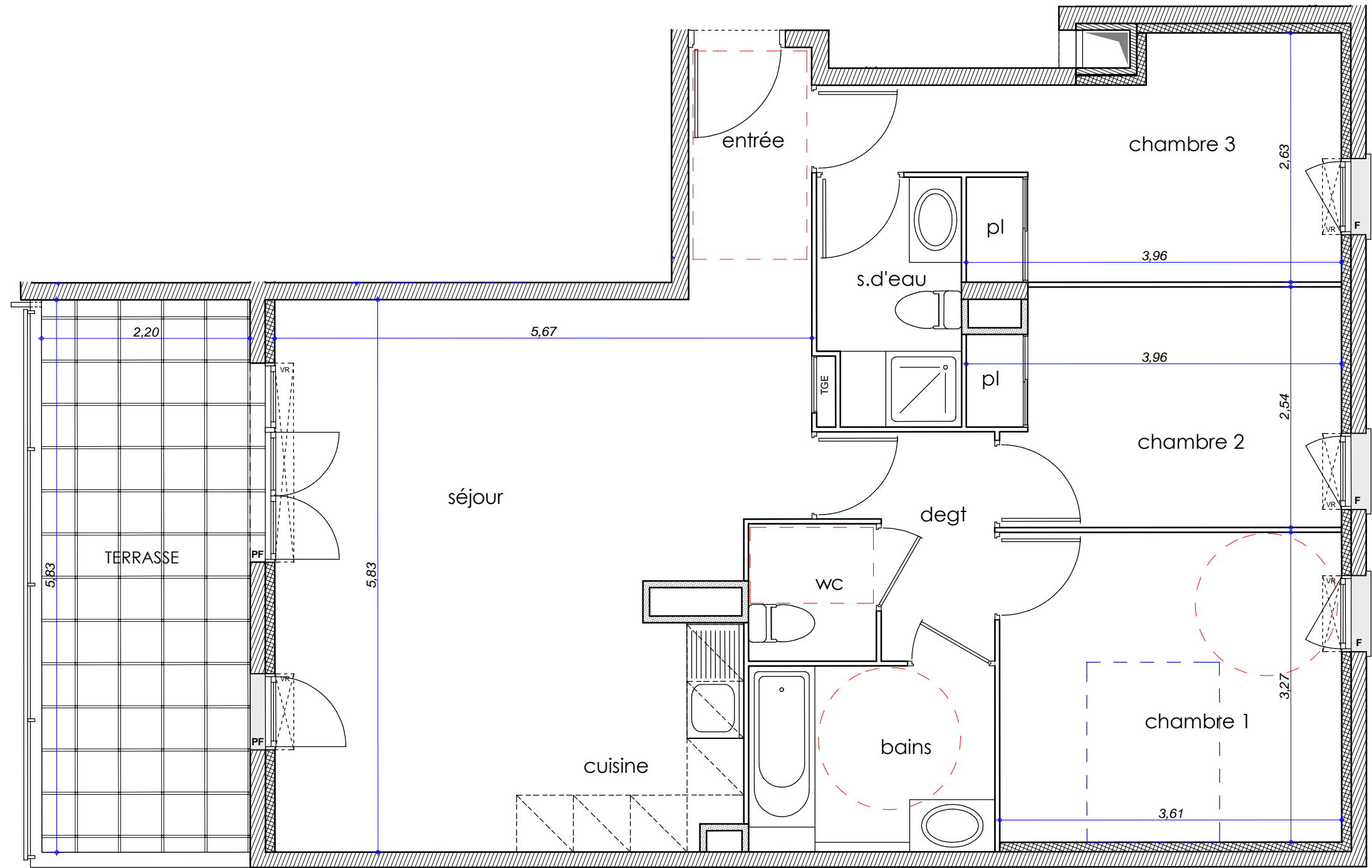
PLAN DE LOCALISATION

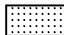


NIVEAU ETAGE 1 BAT. A
APPARTEMENT A13 - T4

TABLEAUX DES SURFACES en m2

ENTREE	3,46
SEJOUR - CUISINE	29,92
CHAMBRE 1	11,80
CHAMBRE 2	9,35
CHAMBRE 3	11,79
BAINS	5,10
SALLE D'EAU	3,84
WC	1,96
DEGT	3,53
TOTAL HABITABLE	80,75
TERRASSE	13,16



LEGENDE : F.- fenetre P.F.- porte fenetre C - coulisant
 faux-plafond

Ce plan est susceptible de modifications en fonction des techniques de construction utilisées.
 Les surfaces sont données à titre indicatif, elles pourront subir des modifications de 5% pour raison technique.

2 JUIN 2014