

An Hiliberenn

PLAN PROVISOIRE

Bâtiment	5
Appartement n°	A001
Type	T3
Niveau	Rez-de-chaussée
Entrée	4.49 m ²
Séjour / Cuisine	29.64 m ²
Chambre 1	11.90 m ²
Chambre 2	10.61 m ²
Salle de bains	4.81 m ²
Wc	1.40 m ²
Dégagement	4.96 m ²
Surface habitable	67.81 m²
Terrasse	14.22 m ²

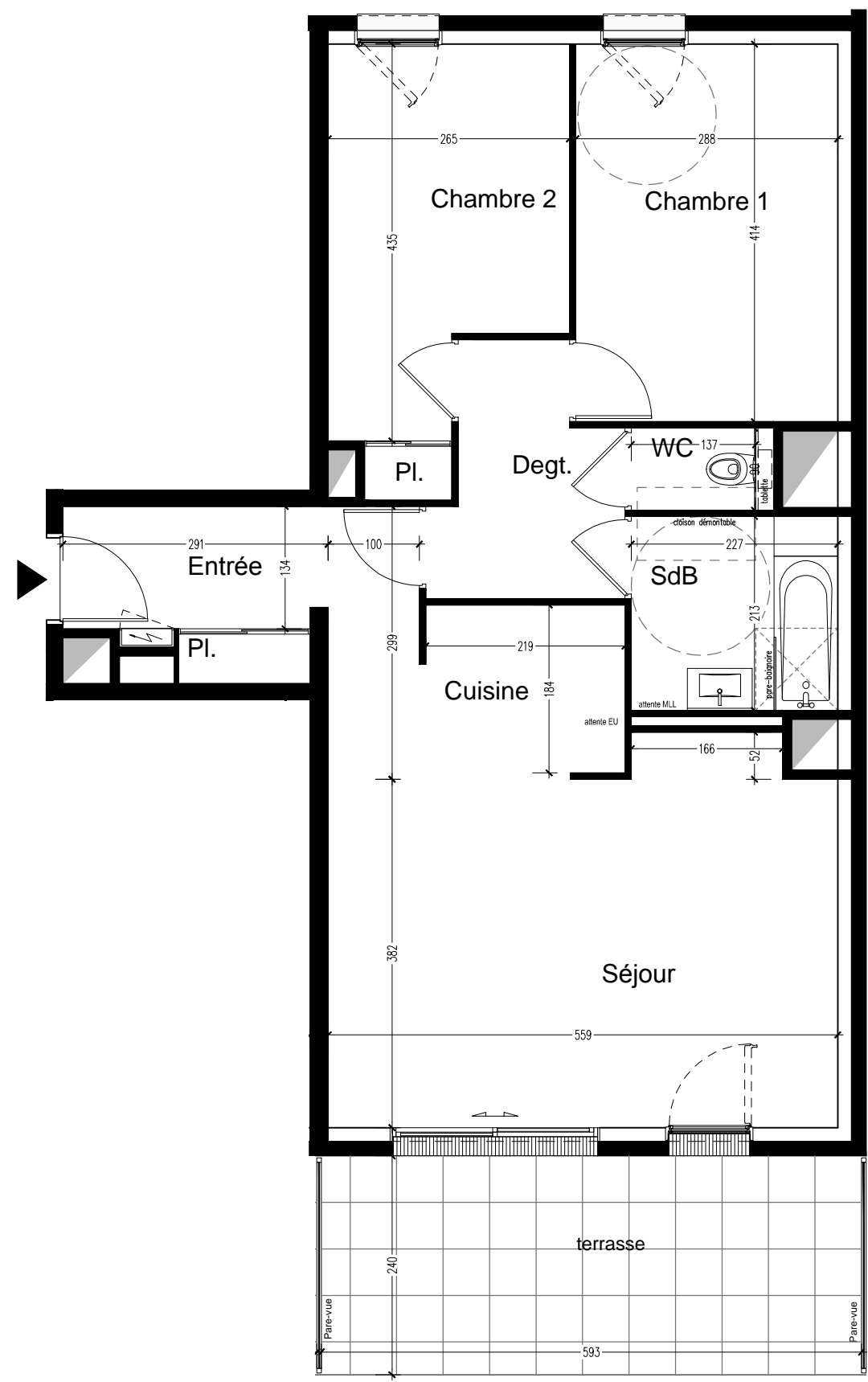
La surface des pièces comprend la surface des placards

Date	Modifications
MAI 2016	

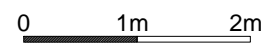
Hauteur sous-plafond: 2,50m

Légende technique

- Tableau électrique
- Fenêtre
- Fenêtre coulissante + Ouvrant
- Porte fenêtre Ouvrant + fixe
- Espace de manœuvre obligatoire pour personnes à mobilité réduite (PMR)
- Plafond surbaissé
- Gaine Technique
- Pare douche



Jean-François GOLHEN Architecte
 4, rue du Pâtis Tatelin - 35700 RENNES
 Tél: 02 99 68 65 12



Le présent document est susceptible de modifications techniques ou administratives