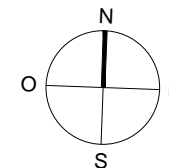


Jardin Nacelia



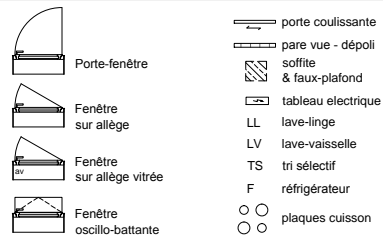
ZAC de l'Aérostat - Trappes
avenue Clément Ader - rue Maurice Ravel

Appartement n° F13
Type T4
Bâtiment F
Niveau 1er étage

Entrée 5.50m²
Séjour / salon 21.09m²
Cuisine 6.06m²
Suite parentale 9.45m²
Chambre 1 12.30m²
Chambre 2 9.45m²
Sde* 3.54m²
Bains 5.30m²
WC 1.64m²
Cellier 3.16m²

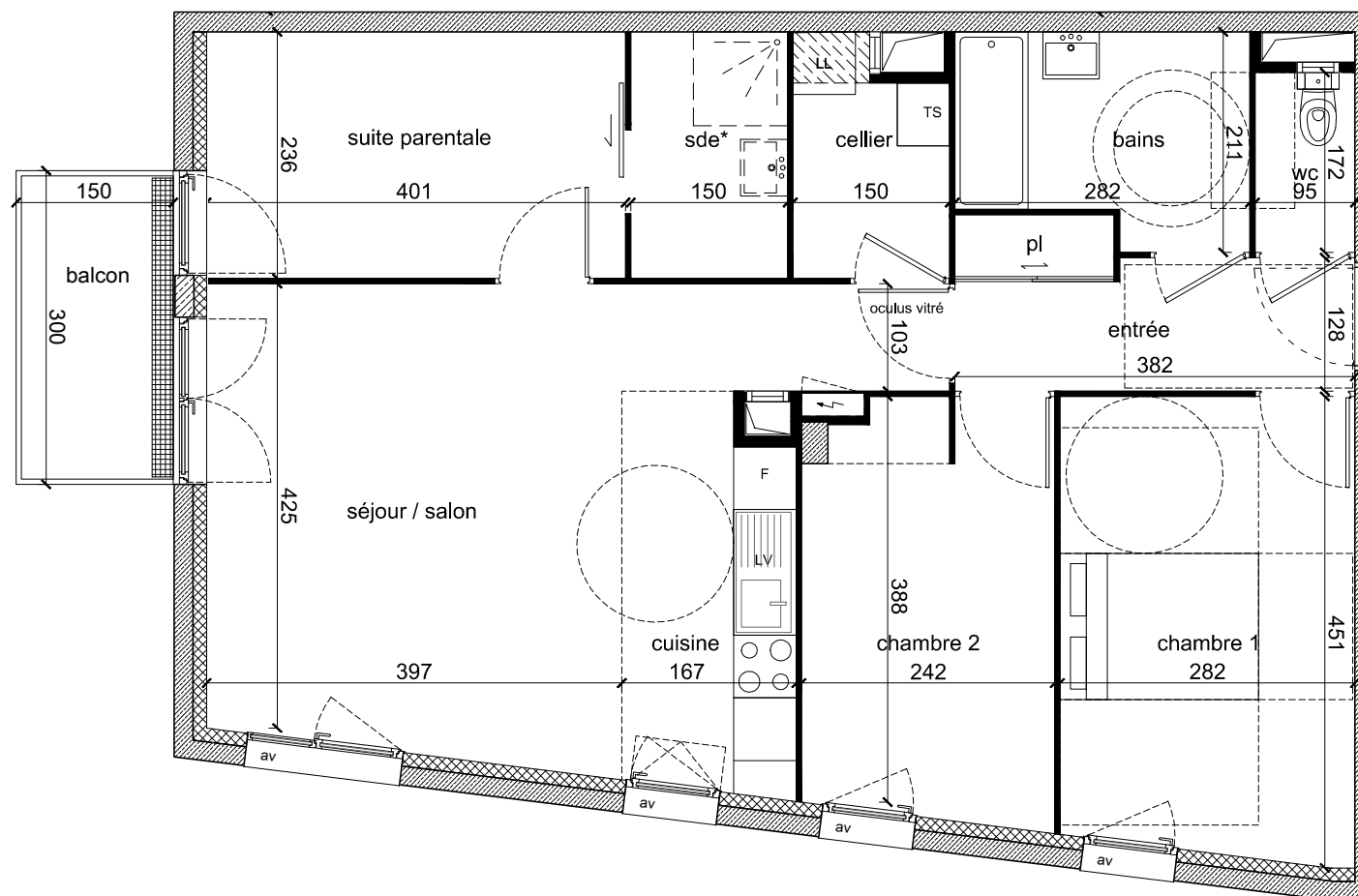
Surface habitable 77.51m²
Balcon 4.20m²

* salle d'eau non équipée
la surface des pièces comprend la surface des placards



Le présent document exprime le principe d'agencement et les dispositions générales de l'appartement. Des variations peuvent intervenir en fonction des nécessités techniques de la réalisation, tant en ce qui concerne les dimensions libres que l'équipement technique (soffites, retombées de poutres, faux-plafonds, gaines techniques, nu des fenêtres, équipements électriques, etc.). Les cotes indiquées sont approximatives.

SCCV Jardin Nacelia - Indice C - VERSION NOTAIRE 15/05/2017



Crédit Agricole Immobilier Résidentiel
Siège social : 78 chemin des Sept Deniers
Bât.6 - BP 60401 - 31204 Toulouse Cedex 2
tél 05 34 410 410 - fax 05 34 410 463
www.ca-immobilier.fr

