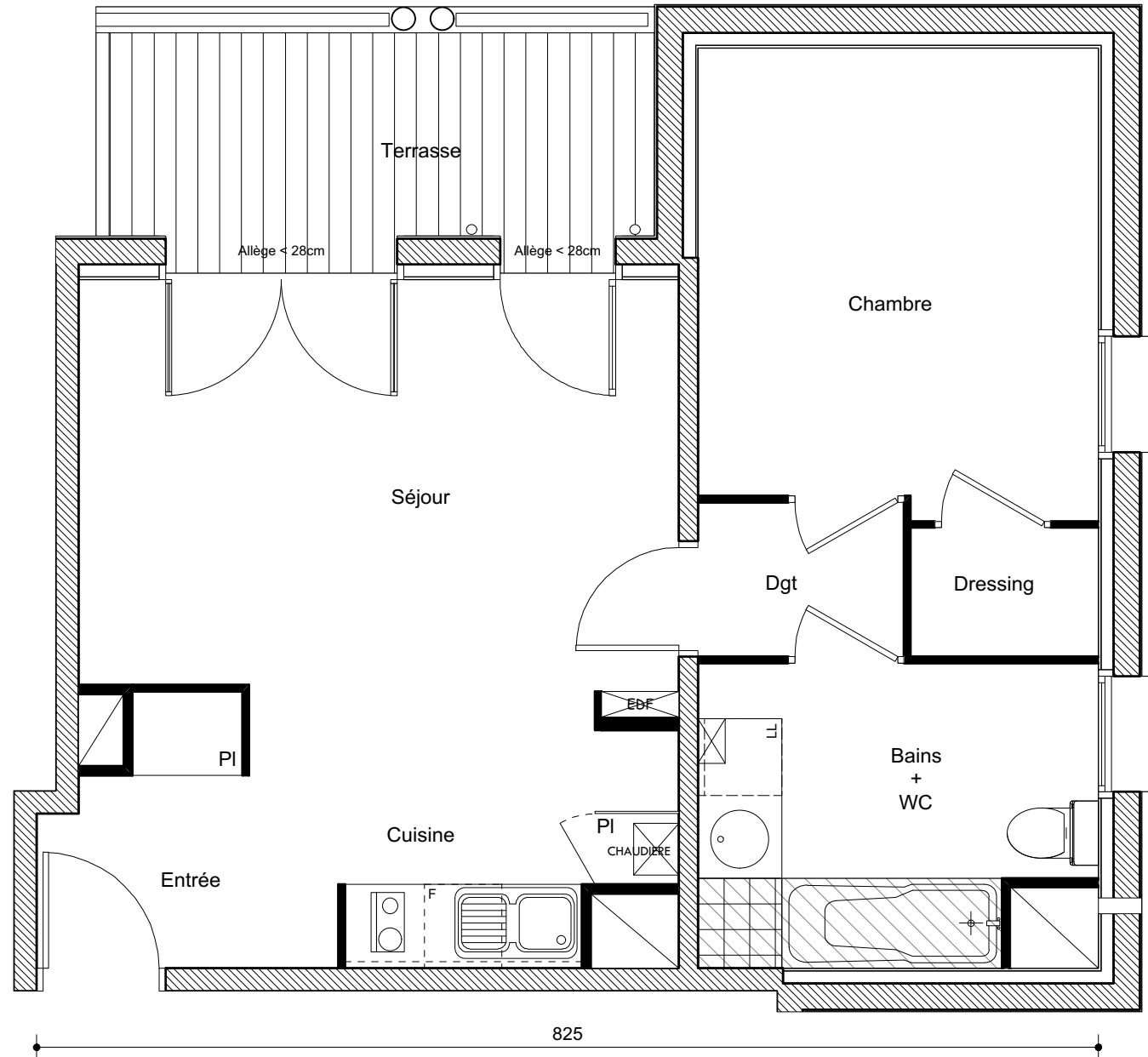
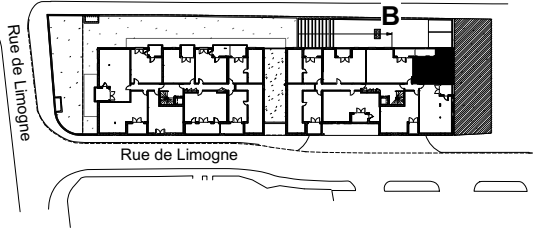


Colomia

Boulevard Emile Calvet



Appartement n° 06
Type T2
Bâtiment B
Niveau R+1

Entrée + Séjour + Cuisine 24.26m²
 Chambre 11.11m²
 Dressing 1.46m²
 Dégagement 1.92m²
 Bains + WC 6.85m²

Surface Habitable 45.60m²
 Terrasse 6.70m²

La surface des pièces comprend la surface des placards

S.A.R.L. Les Ateliers Martinie



Crédit Agricole Immobilier Résidentiel
 Siège social : 78 chemin des Sept Deniers
 Bât.6 - BP 60401 - 31204 Toulouse Cedex 2
 tél 05 34 410 410 - fax 05 34 410 463
www.ca-immobilier.fr

Le présent document est susceptible de modifications techniques ou administratives

31/05/2017
 04-05-2017