

Montpellier

PALOMAYA

PLAN DE VENTE

Appartement type T2

LOT n° A 91

Surface habitable: 37,31 m2

Surface privative: 45,34m2



SCCV ZAC RIVE GAUCHE  
Chemin des Sept Deniers bâtiment - 31200 TOULOUSE

CO-REALISATION

Pitch Promotion



Crédit Agricole Immobilier



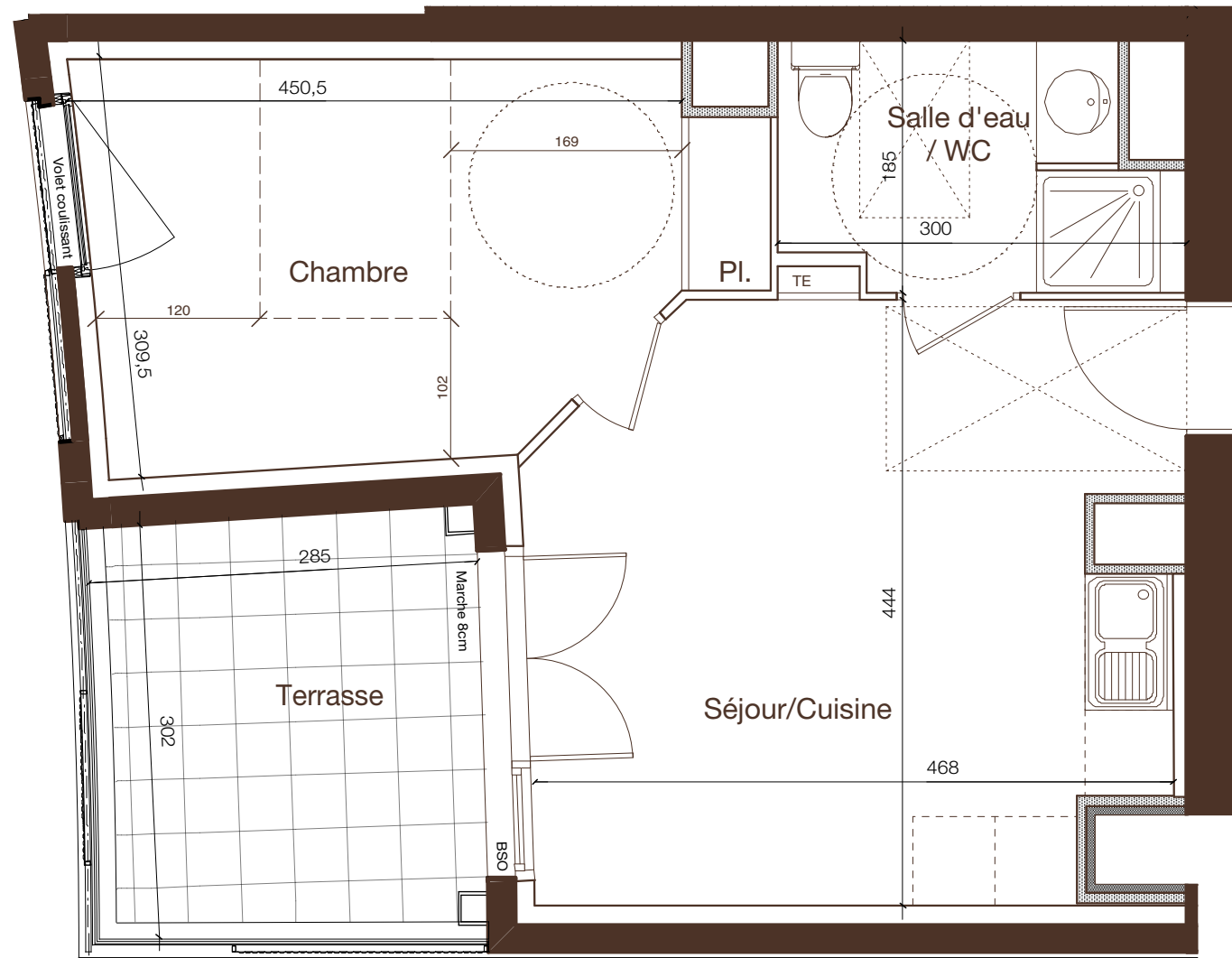
JBM Architecture



ARCHITECTES

Wilmotte & Associés

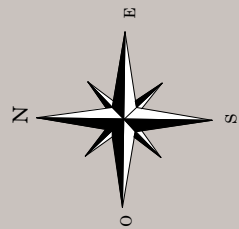




◀ A 91

Echelle: 1/50 ème

0 0,5 1m



PLAN EMIS LE: 17/11/2016

MODIFICATIONS


PIECES	SURFACES m2
Sejour/cuisine	19,50
Salle d'eau / WC	4,86
Chambre + Pl.	12,95
<b>TOTAL SURFACE HABITABLE</b>	<b>37,31</b>
Terrasse	8,03
<b>TOTAL SURFACES PRIVATIVES</b>	<b>45,34</b>

PRIX DE VENTE

DATE

SIGNATURE

Document non contractuel, des modifications sont susceptibles d'être apportées à ce plan en fonction des nécessités techniques de réalisation et en ce qui concerne les équipements. Les surfaces indiquées ainsi que l'encombrement des gaines et la profondeur des placards sont approximatifs. La surface habitable peut varier de 5% en fonction des techniques de construction choisies. Les retombées, soffites, faux-plafonds, canalisations et gaines sont donnés à titre indicatif. Un dénivelé peut exister entre le niveau fini intérieur du logement et le niveau fini extérieur de la terrasse en fonction des nécessités techniques de réalisation.