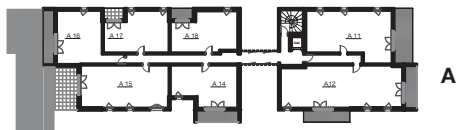


B



A

Le Safran

Appartement N° **B 18**
 Type **T2**
 Bâtiment **B**
 Niveau **R+1**

Entrée 3,31
 Séjour 21,97
 Chambre 11,53
 Salle d'eau - WC 5,10

Surface habitable **41,91 m²**
 Balcon 4,30 m²

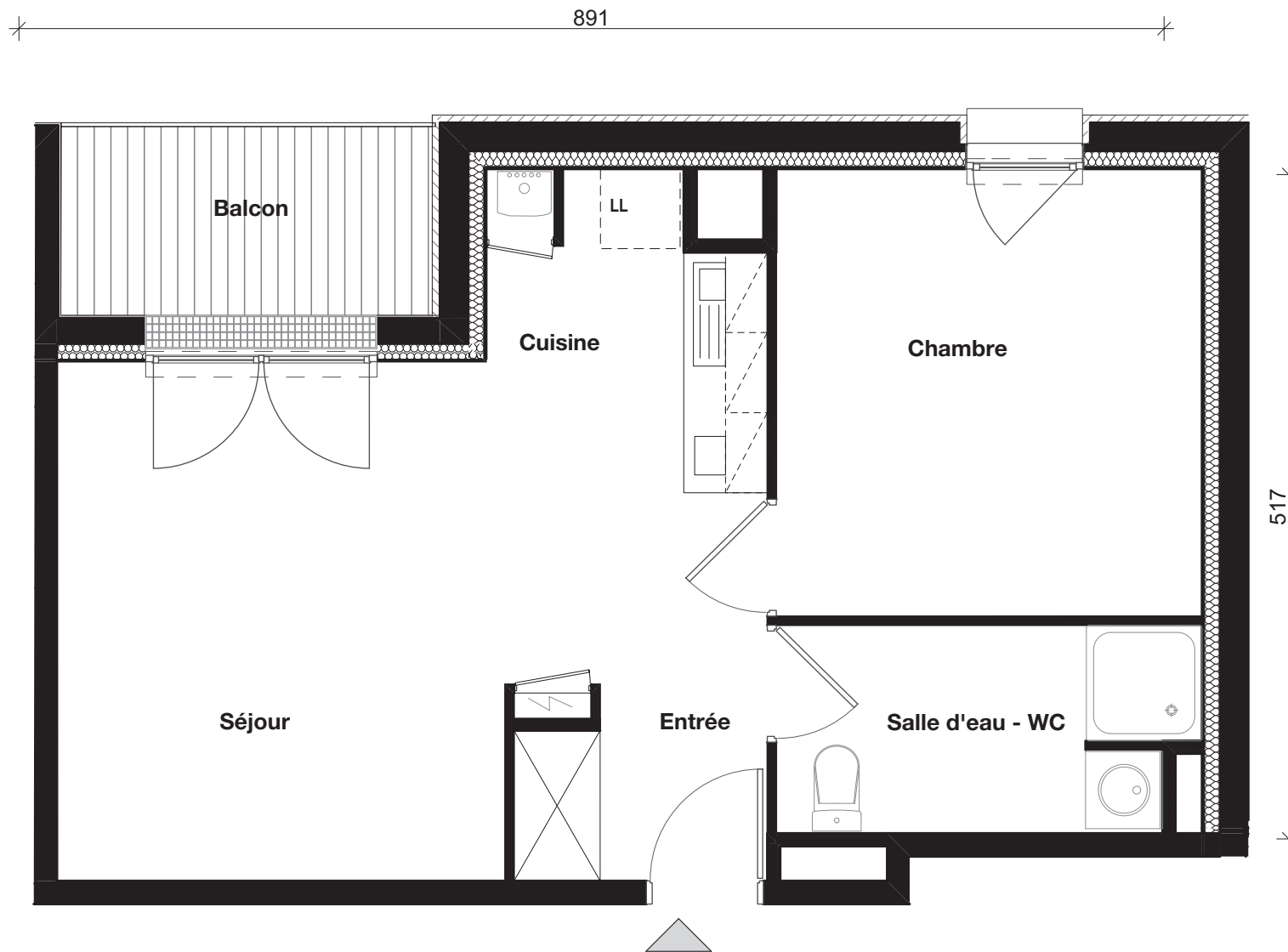
La surface des plans comprend la surface des placards

Date 07 / 11 / 2016

Le Trionnaire (x2) - Tassot - Le Chapelain
 a/LTA architectes - urbanistes



Crédit Agricole Immobilier Promotion
 Siège social : 12 place des États-Unis
 92545 Montrouge cedex
 tél 01 43 23 39 00
 www.ca-immobilier.fr



Le présent document est susceptible de modifications techniques ou administratives