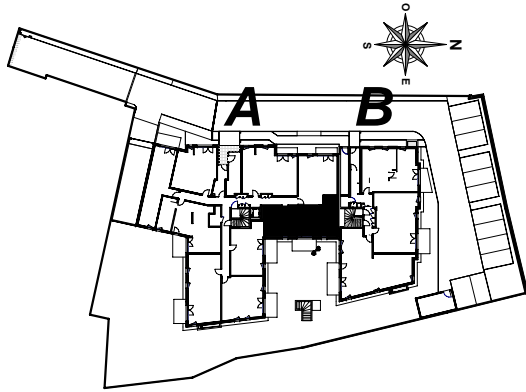


Villa Kerlor



Appartement n°	09
Type	T3
Bâtiment	A
Niveau	Rez-de-Jardin
Séjour - Cuisine	23.54 m ²
Chambre 1	11.79 m ²
Chambre 2	10.57 m ²
Salle de bain	3.93 m ²
Salle d'eau	5.61 m ²
WC	2.28 m ²
Entrée	3.99 m ²

Surface habitable	61.71 m²
Terrasse	8.12 m ²
Jardin	environ 18.00 m ²

La surface des pièces comprend la surface des placards

IP3 agence d'architecture

13 Juin 2016

 **CRÉDIT AGRICOLE**
IMMOBILIER

Crédit Agricole Immobilier Résidentiel
Siège social : 78 chemin des Sept Deniers
Bât.6 - BP 60401 - 31204 Toulouse Cedex 2
tél 05 34 410 410 - fax 05 34 410 463
www.ca-immobilier.fr