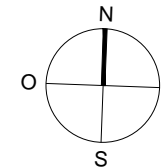


# Jardin Nacelia



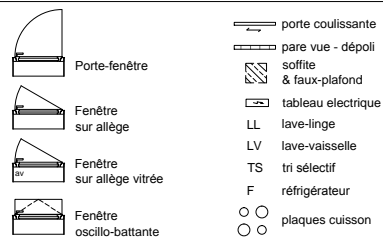
ZAC de l'Aérostat - Trappes  
avenue Clément Ader - rue Maurice Ravel

**Appartement n°** F12  
**Type** T4  
**Bâtiment** F  
**Niveau** 1er étage

Entrée 5.44m<sup>2</sup>  
Séjour / salon 19.23m<sup>2</sup>  
Cuisine 7.25m<sup>2</sup>  
Suite parentale 9.97m<sup>2</sup>  
Chambre 1 12.25m<sup>2</sup>  
Chambre 2 10.10m<sup>2</sup>  
Sde\* 3.55m<sup>2</sup>  
Bains 5.59m<sup>2</sup>  
WC 1.60m<sup>2</sup>

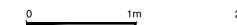
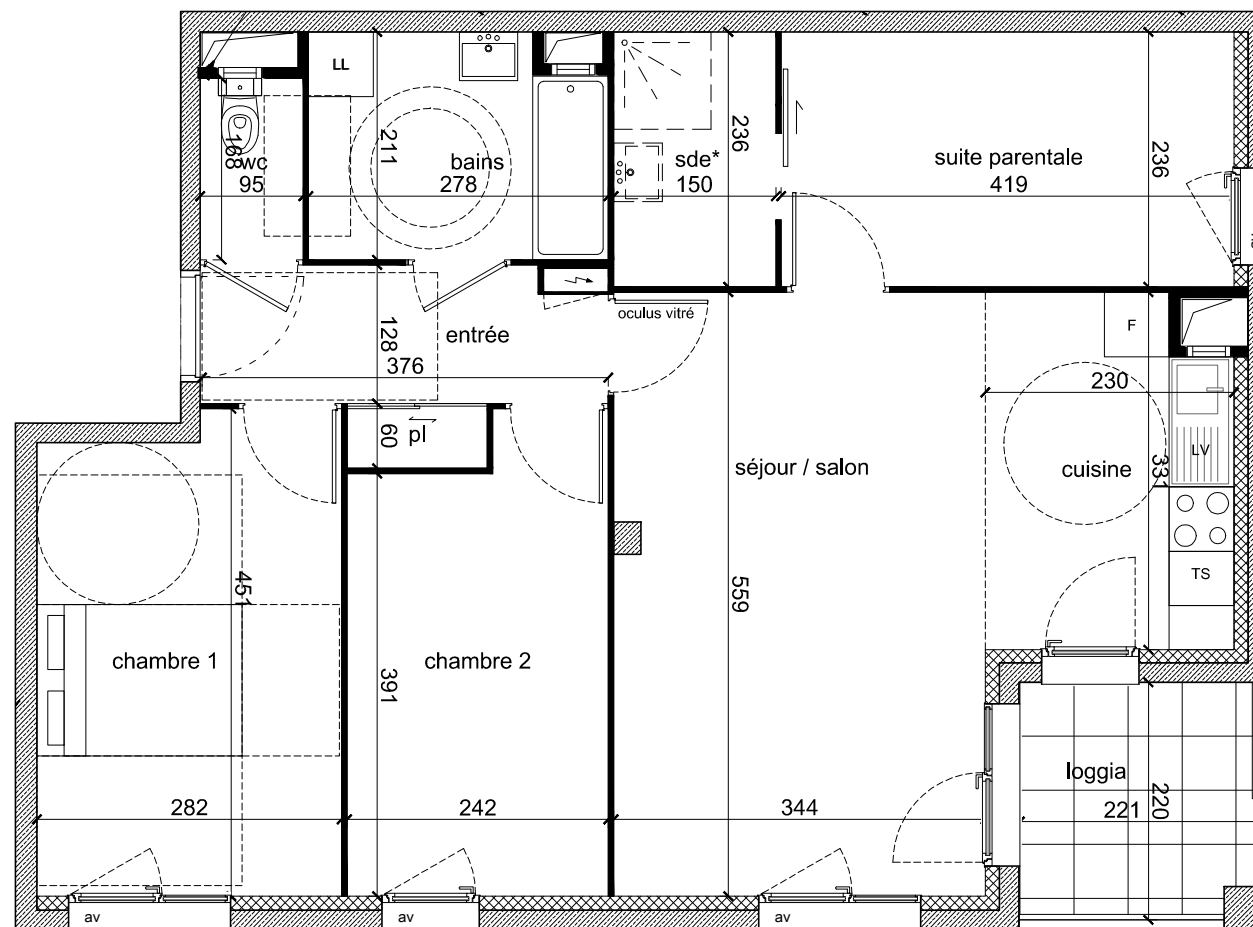
**Surface habitable** 74.99m<sup>2</sup>  
Loggia 4.73m<sup>2</sup>

la surface des pièces comprend la surface des placards



Le présent document exprime le principe d'agencement et les dispositions générales de l'appartement. Des variations peuvent intervenir en fonction des nécessités techniques de la réalisation, tant en ce qui concerne les dimensions libres que l'équipement technique (soffites, retombées de poutres, faux-plafonds, gaines techniques, nu des fenêtres, équipements électriques, etc.). Les cotes indiquées sont approximatives.

SCCV Jardin Nacelia - Indice C - VERSION NOTAIRE 15/05/2017



**Crédit Agricole Immobilier Résidentiel**  
Siège social : 78 chemin des Sept Deniers  
Bât.6 - BP 60401 - 31204 Toulouse Cedex 2  
tél 05 34 410 410 - fax 05 34 410 463  
[www.ca-immobilier.fr](http://www.ca-immobilier.fr)