

Appartement n° **A101**  
 Type **T2**  
 Niveau **NIVEAU 1**

ENTREE - SEJOUR - CUISINE 24.60 m<sup>2</sup>  
 CHAMBRE 12.01 m<sup>2</sup>  
 SALLE D'EAU - WC 6.37 m<sup>2</sup>

**TOTAL SURFACE HABITABLE 42.98 m<sup>2</sup>**

BALCON 3.27 m<sup>2</sup>

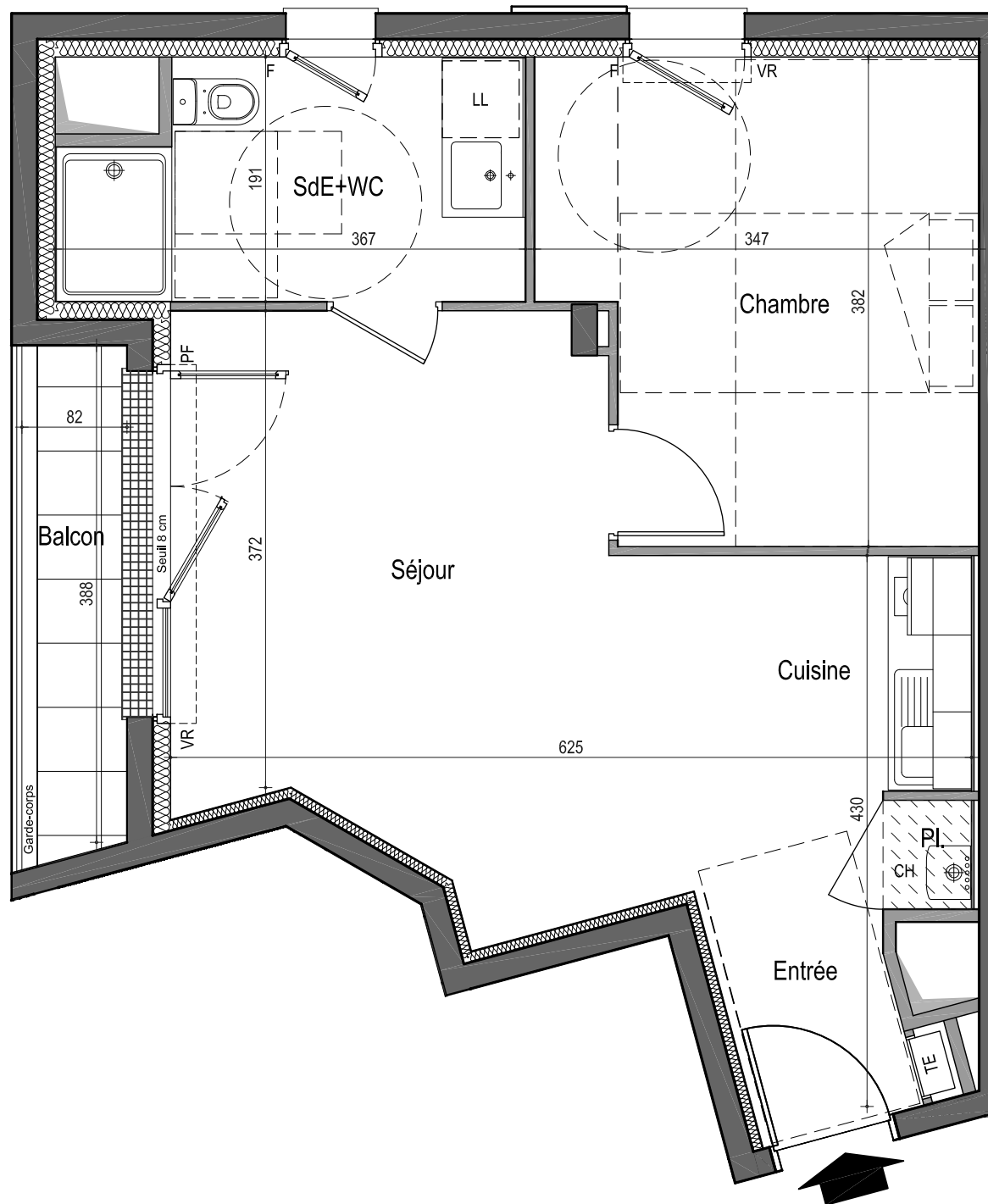
La surface des pièces comprend la surface des placards





Crédit Agricole Immobilier Promotion  
 Siège social : 12 place des Etats-Unis  
 92545 Montrouge cedex  
 tél 01 43 23 39 00  
 www.ca-immobilier.fr

Le présent document pourra subir des adaptations dimensionnelles, techniques et d'organisation afin de répondre aux contraintes enduites par les études détaillées d'exécution.  
 Les poutres, poteaux, soffites et faux-plafonds n'apparaissent pas systématiquement.  
 Les éléments de mobilier (meubles et plans de travail) ne sont placés qu'à titre indicatif.

2 Novembre 2017



### LEGENDE

- PF : Porte-fenêtre
- F : Fenêtre
- CH : Chaudière
- VR : Volet roulant
- TE : Tableau électrique
-  Faux-plafond ou soffite