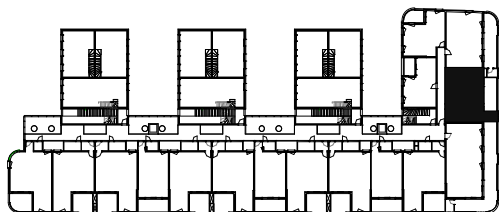


# CARACTÈRE



Bd Persée

9.48



<b>Appartement n°</b>	<b>104 confort</b>
<b>Type</b>	<b>T3 Homdyssée</b>
<b>Niveau</b>	<b>R+1</b>
Séjour / Cuisine	26.51 m <sup>2</sup>
Chambre 1	11.94 m <sup>2</sup>
Chambre 2	11.07 m <sup>2</sup>
Sde	4.68 m <sup>2</sup>
Dressing	4.35 m <sup>2</sup>
<b>Surface habitable</b>	<b>58.54 m<sup>2</sup></b>

Terrasse	14.04 m <sup>2</sup>
Cellier	3.19 m <sup>2</sup>

La surface des pièces comprend la surface des placards

Taillandier Architectes Associés

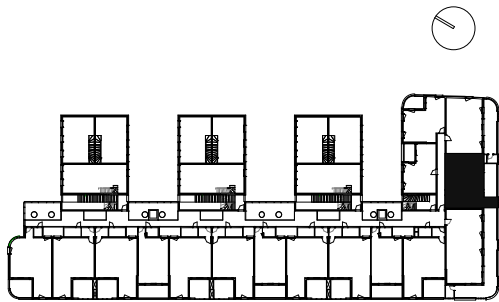
**CA CRÉDIT AGRICOLE**  
IMMOBILIER

Crédit Agricole Immobilier Promotion  
Siège social : 12 place des États-Unis  
92545 Montrouge cedex  
tél 01 43 23 39 00  
www.ca-immobilier.fr

Le présent document est susceptible de modifications techniques ou administratives

indice B 21/07/2017

# CARACTÈRE



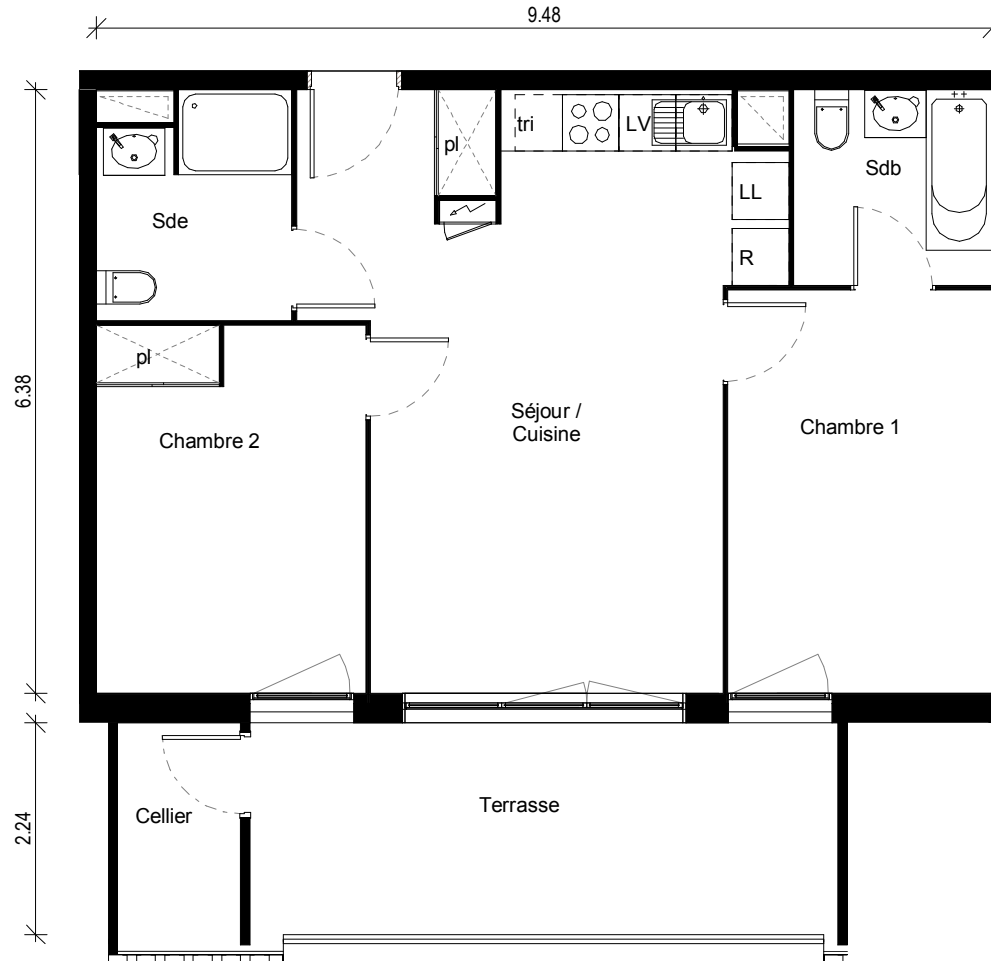
Bd Persée

<b>Appartement n°</b>	<b>104 intégral</b>
<b>Type</b>	<b>T3 Homdyssée</b>
<b>Niveau</b>	<b>R+1</b>
Séjour / Cuisine	26.51 m <sup>2</sup>
Chambre 1	11.94 m <sup>2</sup>
Chambre 2	11.07 m <sup>2</sup>
Sde	4.68 m <sup>2</sup>
Sdb	4.35 m <sup>2</sup>
<b>Surface habitable</b>	<b>58.54 m<sup>2</sup></b>

Terrasse	14.04 m <sup>2</sup>
Cellier	3.19 m <sup>2</sup>

La surface des pièces comprend la surface des placards

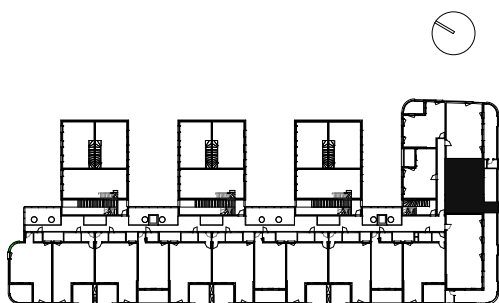
Taillandier Architectes Associés



**CA CRÉDIT AGRICOLE**  
IMMOBILIER

Crédit Agricole Immobilier Promotion  
Siège social : 12 place des États-Unis  
92545 Montrouge cedex  
tél 01 43 23 39 00  
www.ca-immobilier.fr

# CARACTÈRE



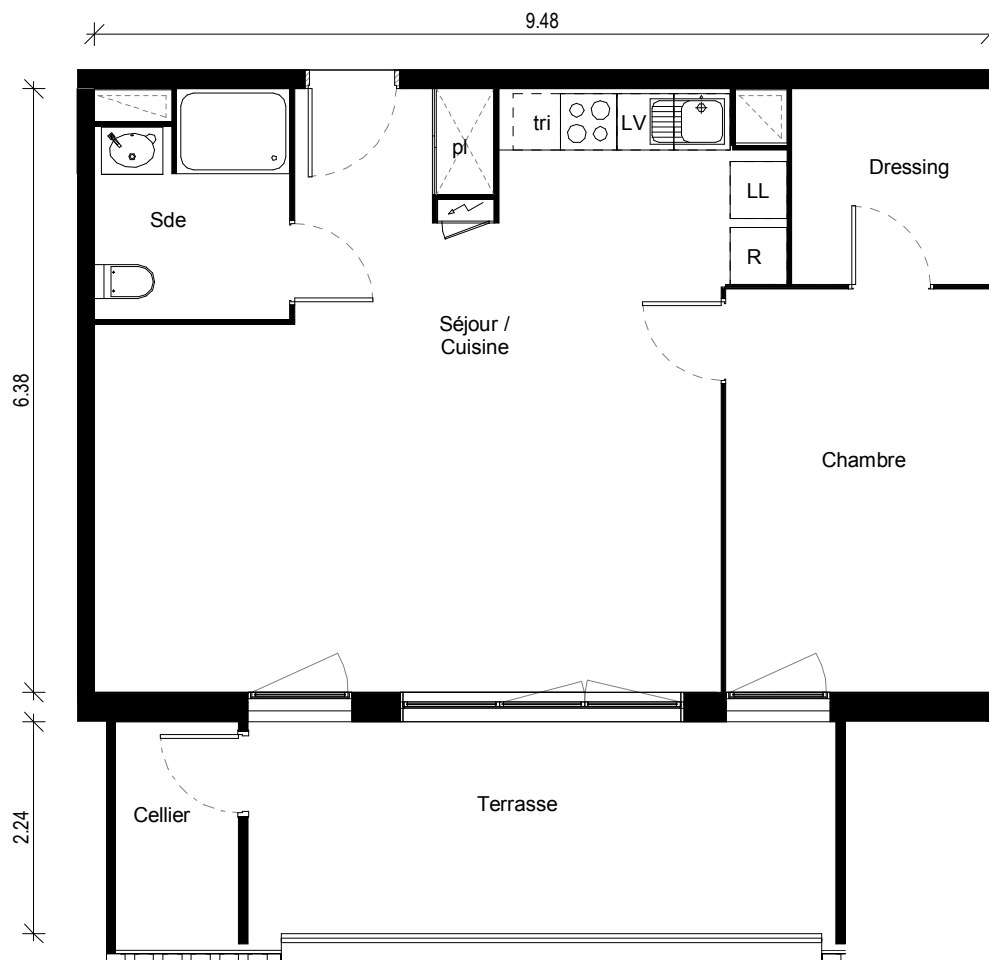
Bd Persée

<b>Appartement n°</b>	<b>104 open</b>
<b>Type</b>	<b>T2 Homdyssée</b>
<b>Niveau</b>	<b>R+1</b>
Séjour / Cuisine	37.84 m <sup>2</sup>
Chambre	11.94 m <sup>2</sup>
Sde	4.68 m <sup>2</sup>
Dressing	4.35 m <sup>2</sup>
<b>Surface habitable</b>	<b>58.80 m<sup>2</sup></b>

Terrasse	14.04 m <sup>2</sup>
Cellier	3.19 m <sup>2</sup>

La surface des pièces comprend la surface des placards

Taillandier Architectes Associés



**CA CRÉDIT AGRICOLE**  
IMMOBILIER

Crédit Agricole Immobilier Promotion  
Siège social : 12 place des États-Unis  
92545 Montrouge cedex  
tél 01 43 23 39 00  
www.ca-immobilier.fr