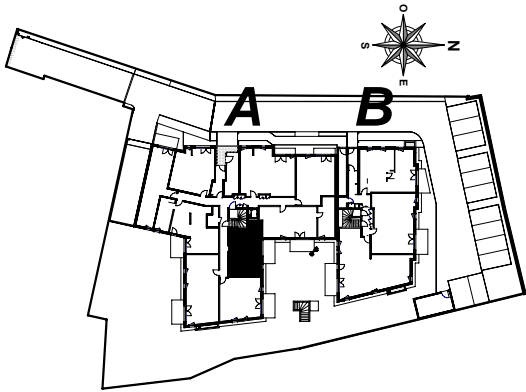


Villa Kerlor



Appartement n°	01
Type	T2
Bâtiment	A
Niveau	Rez-de-Jardin
Séjour - Cuisine	20.08 m ²
Chambre	11.54 m ²
Salle d'eau	4.26 m ²
WC	2.31 m ²
Entrée	3.43 m ²

Surface habitable	41.62 m ²
Terrasse	7.94 m ²
Jardin	environ 13.00 m ²

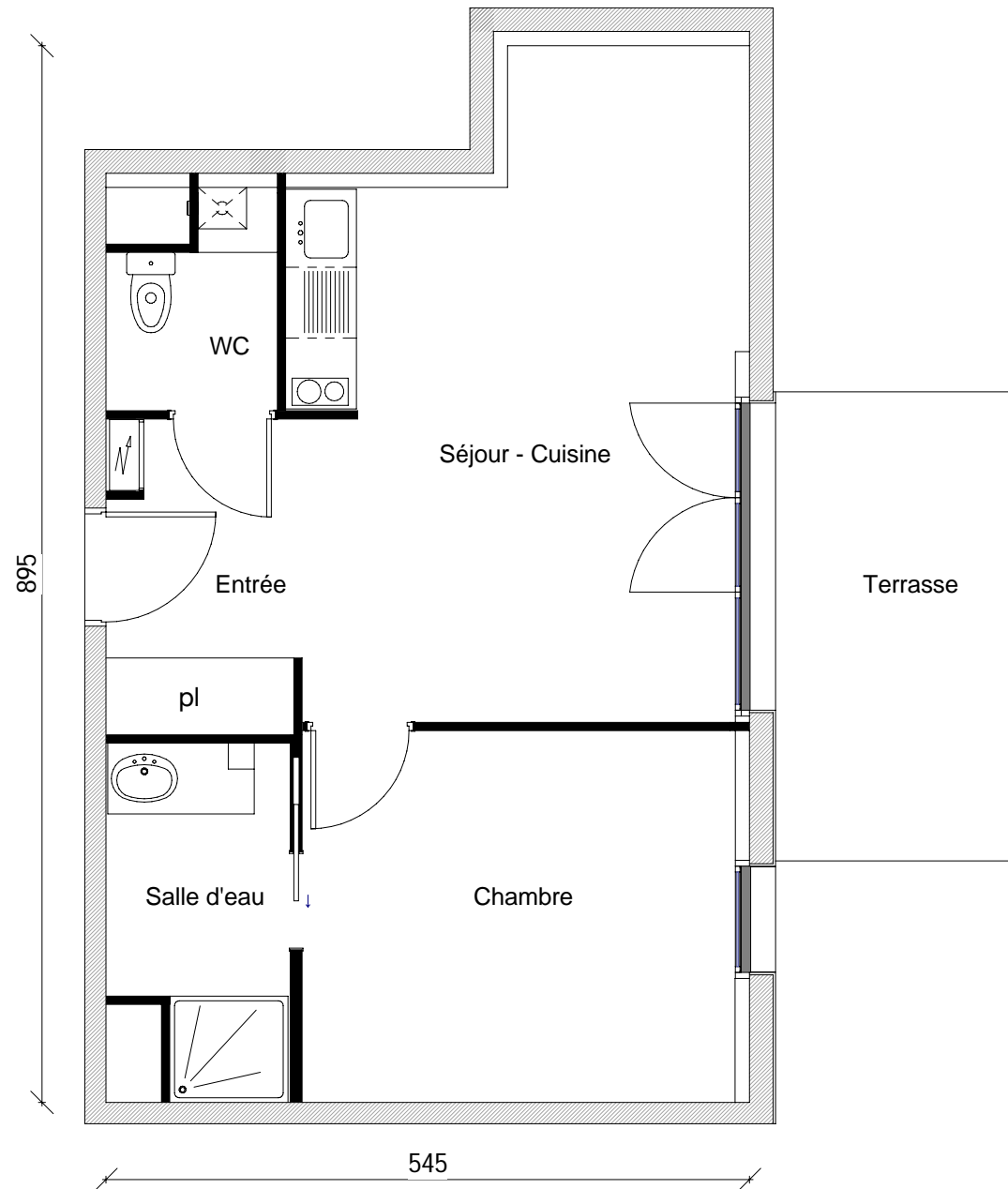
La surface des pièces comprend la surface des placards

IP3 agence d'architecture

13 Juin 2016

 **CRÉDIT AGRICOLE**
IMMOBILIER

Crédit Agricole Immobilier Résidentiel
Siège social : 78 chemin des Sept Deniers
Bât.6 - BP 60401 - 31204 Toulouse Cedex 2
tél 05 34 410 410 - fax 05 34 410 463
www.ca-immobilier.fr



Le présent document est susceptible de modifications techniques ou administratives