

Montpellier

PALOMAYA

PLAN DE VENTE

Appartement type T4

LOT n° BC 63

Surface habitable: 102,79 m2

Surface privative: 163,41 m2



SOCV ZAC RIVE GAUCHE
Chemin des Sept Deniers bâtiment - 31200 TOULOUSE

CO-REALISATION

ARCHITECTES

Pitch Promotion

Crédit Agricole Immobilier

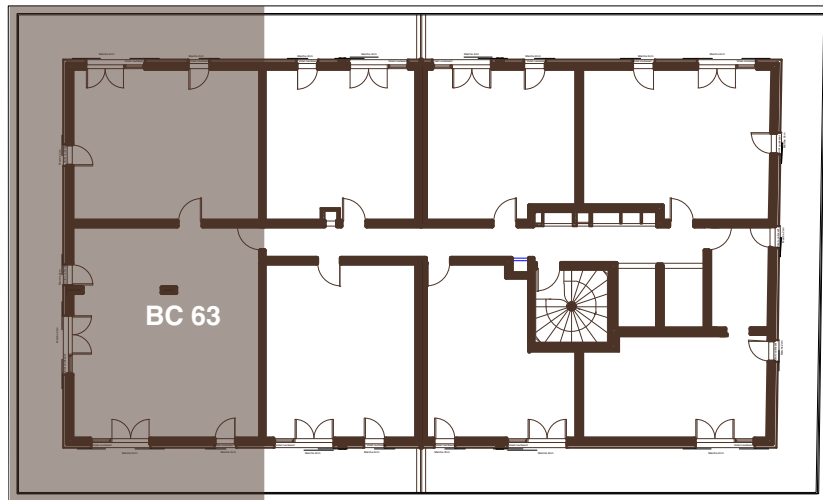
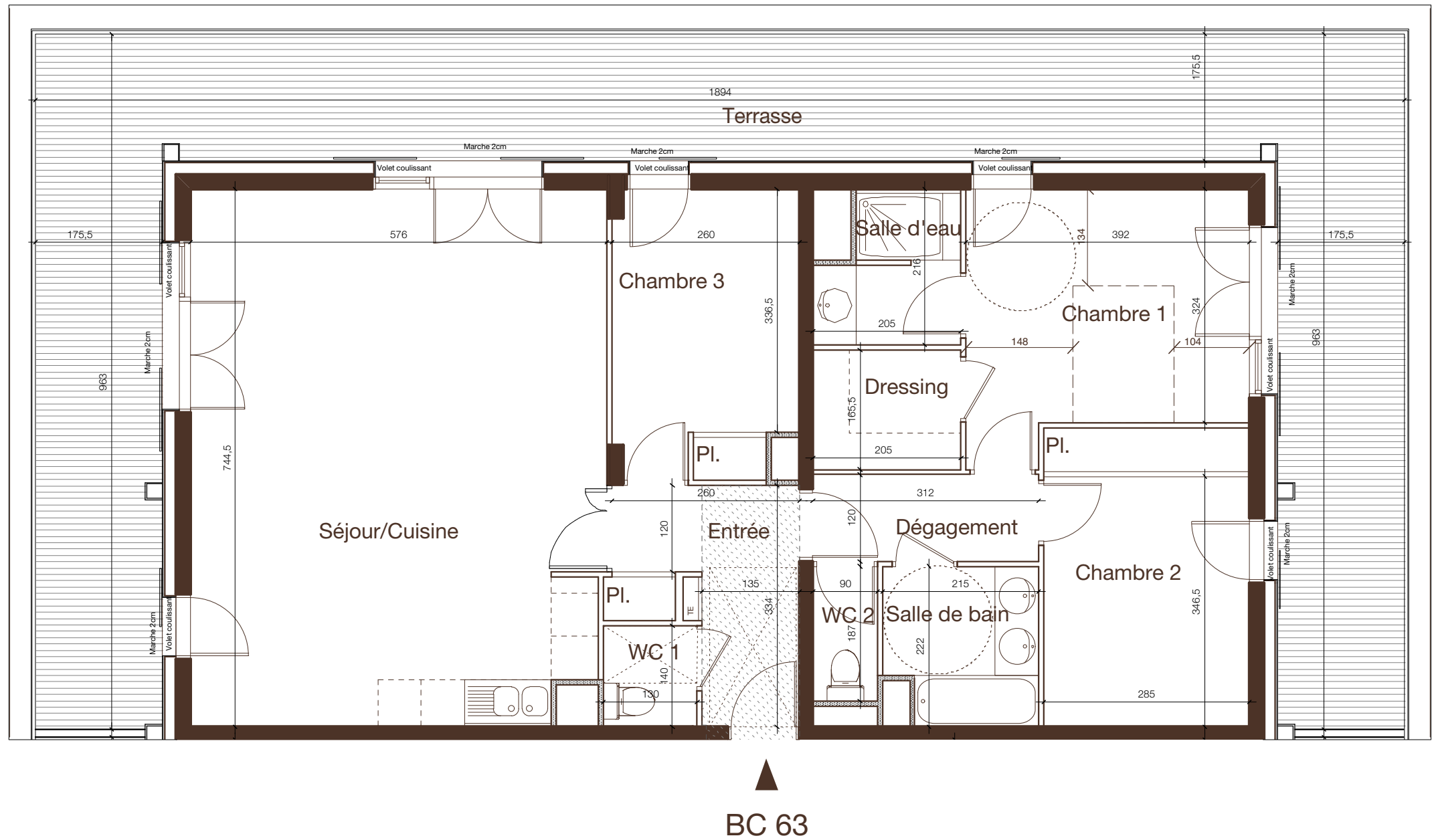
JBM Architecture

Wilmotte & Associés



Construire l'avenir ensemble®





Echelle: 1/70 ème

0 0,5 1m



Document non contractuel, des modifications sont susceptibles d'être apportées à ce plan en fonction des nécessités techniques de réalisation et en ce qui concerne les équipements. Les surfaces indiquées ainsi que l'encombrement des gaines et la profondeur des placards sont approximatifs. La surface habitable peut varier de 5% en fonction des techniques de construction choisies. Les retombées, soffites, faux-plafonds, canalisations et gaines sont donnés à titre indicatif. Un dénivelé peut exister entre le niveau fini intérieur du logement et le niveau fini extérieur de la terrasse en fonction des nécessités techniques de réalisation.

PLAN EMIS LE: 17/11/2016	
MODIFICATIONS	

PIECES	SURFACES m2
Entrée + Pl.	6,67
Sejour/cuisine	42,16
WC 1	1,82
Chambre 3 + Pl.	9,99
Dépagement	3,74
Chambre 1	13,35
Dressing	3,39
Salle d'eau	3,74
Chambre 2 + Pl.	11,78
Salle de bain	4,47
WC 2	1,68
TOTAL SURFACE HABITABLE	102,79
Terrasse	60,62
TOTAL SURFACES PRIVATIVES	163,41

PRIX DE VENTE

DATE

SIGNATURE