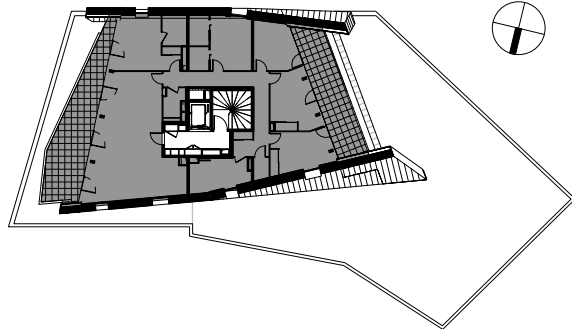
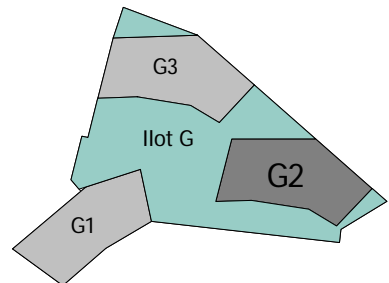
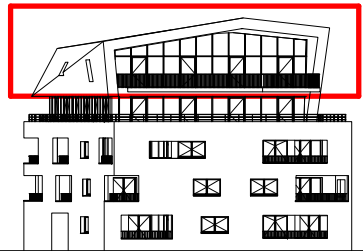




L'AVANT  
ANNECY TRÉSUMS SCÈNE

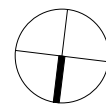
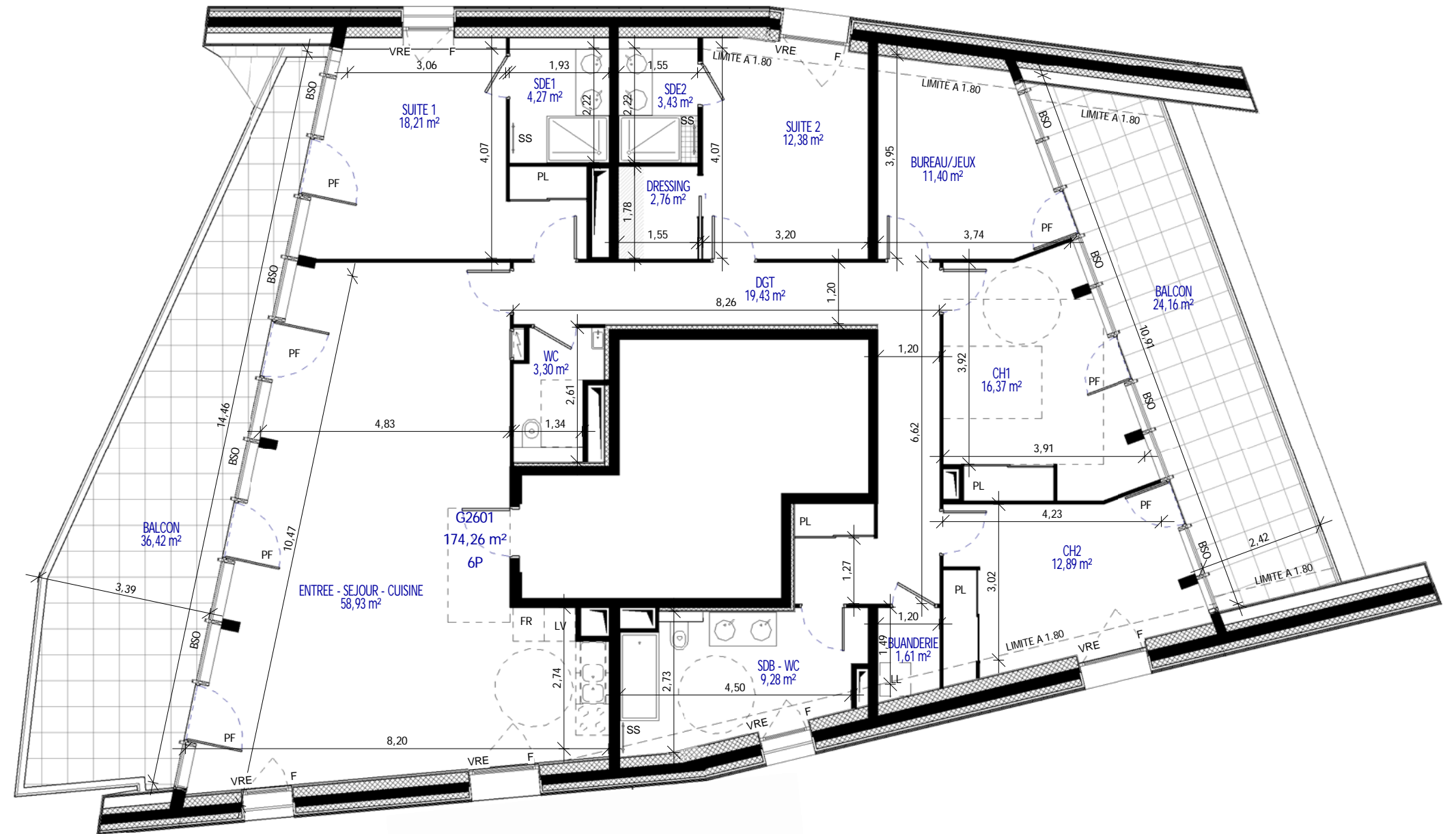
CRÉDIT AGRICOLE  
IMMOBILIER



BATIMENT	G2
NIVEAU	N6
APPARTEMENT	G2601
TYPE	T6

TABLEAU DES SURFACES

ENTREE - SEJOUR - CUISINE	58,93 m <sup>2</sup>
SUITE 1	18,21 m <sup>2</sup>
SDE1	4,27 m <sup>2</sup>
SUITE 2	12,38 m <sup>2</sup>
SDE2	3,43 m <sup>2</sup>
DRESSING	2,76 m <sup>2</sup>
CH1	16,37 m <sup>2</sup>
CH2	12,89 m <sup>2</sup>
BUREAU/JEUX	11,40 m <sup>2</sup>
DGT	19,43 m <sup>2</sup>
SDB - WC	9,28 m <sup>2</sup>
BUANDERIE	1,61 m <sup>2</sup>
WC	3,30 m <sup>2</sup>
TOTAL SURFACE HABITABLE	174,26 m <sup>2</sup>
BALCON	24,16 m <sup>2</sup>
BALCON	36,42 m <sup>2</sup>



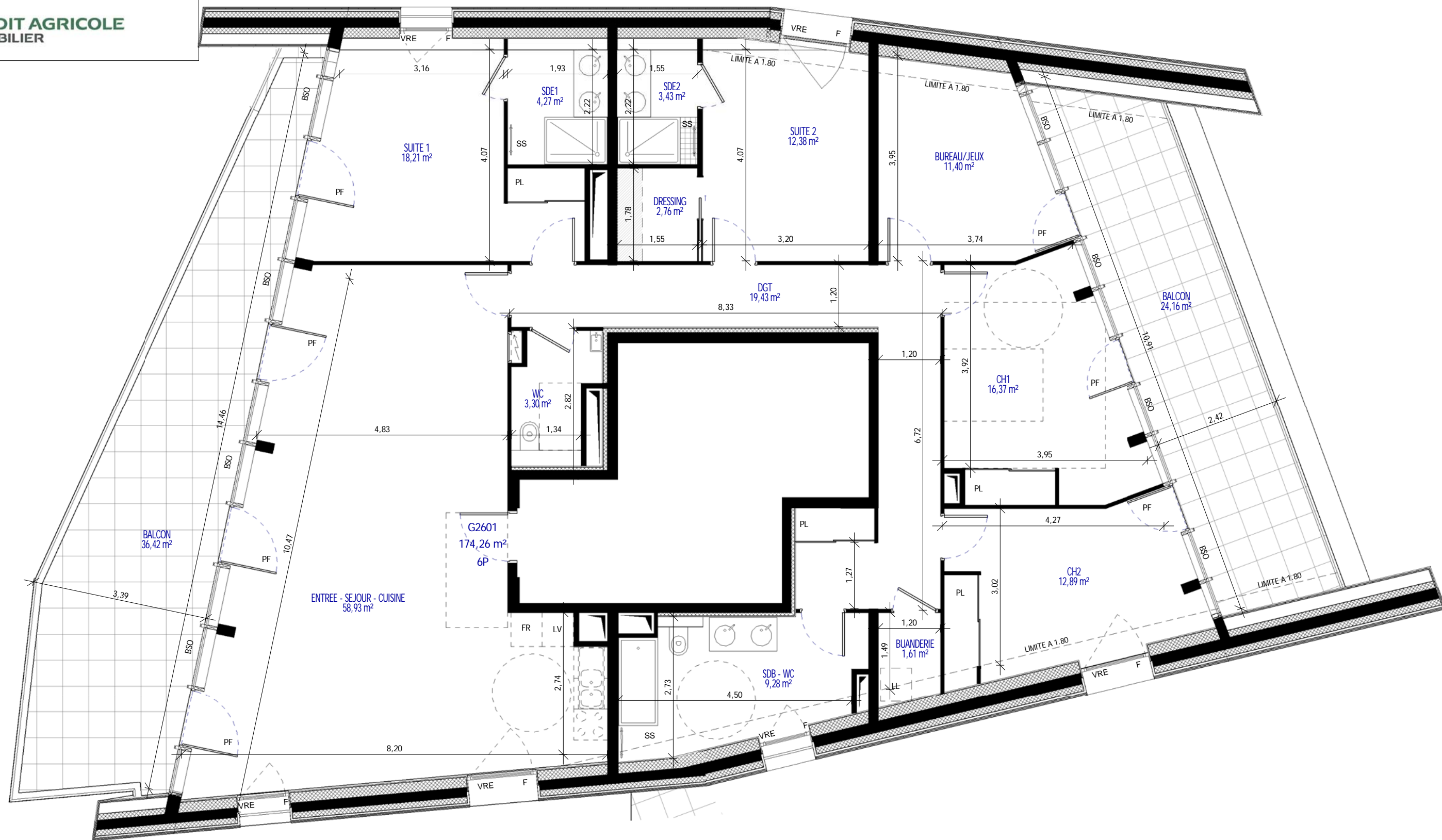
Les cotes, les surfaces ainsi que la position des éléments techniques sont donnés sous réserve des impératifs de construction et des tolérances d'exécution. De ce fait, les indications portées sur les plans ne sont qu'approximatives et donc non contractuelles. La position, la dimension et le nombre de radiateurs seront définis ultérieurement suivant l'étude thermique. Les retombés, poutres, faux plafond, équipements et canalisations ne sont pas systématiquement représentés.

25/09/2017



L'AVANT  
ANNECY TRÉSUMS SCÈNE

CRÉDIT AGRICOLE  
IMMOBILIER



25/09/2017

PDV - G2601



Les cotes, les surfaces ainsi que la position des éléments techniques sont donnés sous réserve des impératifs de construction et des tolérances d'exécution. De ce fait, les indications portées sur les plans ne sont qu'approximatives et donc non contractuelles. La position, la dimension et le nombre de radiateurs seront définis ultérieurement suivant l'étude thermique. Les retombés, poutres, faux plafond, équipements et canalisations ne sont pas systématiquement représentés.