

ZAC de l'Aérostat - Trappes
avenue Clément Ader - rue Maurice Ravel

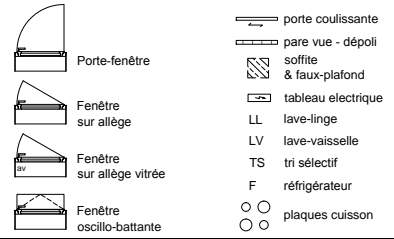
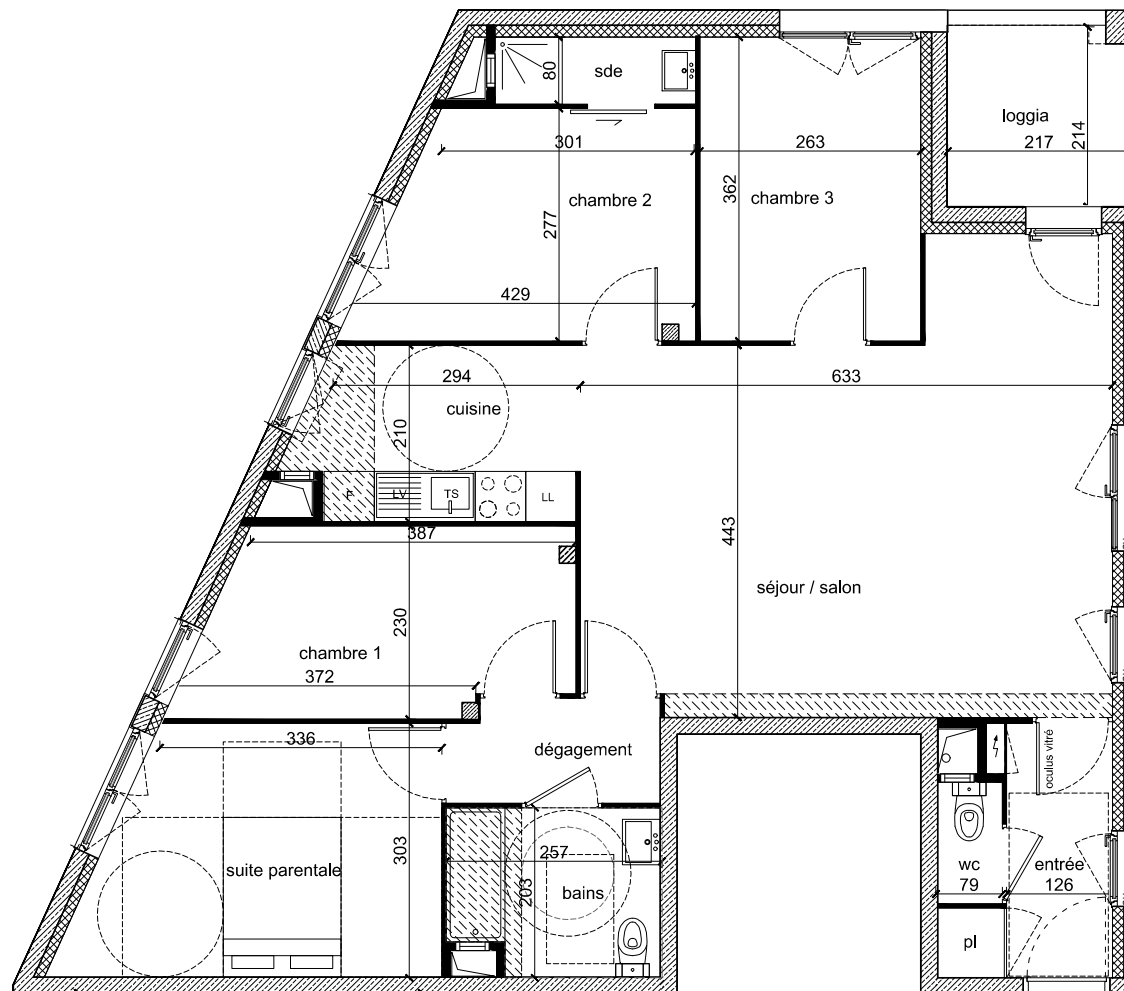
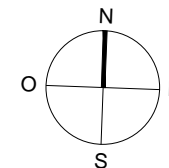
Appartement n° G31
Type T5
Bâtiment G
Niveau 3ème étage

Entrée 4.49m²
Séjour / salon 30.73m²
Cuisine 6.65m²
Suite parentale 10.05m²
Chambre 1 12.20m²
Chambre 2 9.73m²
Chambre 3 9.52m²
Bains 4.87m²
Sde 1.91m²
WC 1.12m²
Dégagement 3.08m²

Surface habitable 94.35m²
Loggia 4.68m²

la surface des pièces comprend la surface des placards

Gardin Nacelia



Le présent document exprime le principe d'agencement et les dispositions générales de l'appartement. Des variations peuvent intervenir en fonction des nécessités techniques de la réalisation, tant en ce qui concerne les dimensions libres que l'équipement technique (soffites, retombées de poutres, faux-plafonds, gaines techniques, nu des fenêtres, équipements électriques, etc.). Les cotes indiquées sont approximatives.

SCCV Jardin Nacelia - Indice C - VERSION NOTAIRE 15/05/2017



Crédit Agricole Immobilier Résidentiel
Siège social : 78 chemin des Sept Deniers
Bât.6 - BP 60401 - 31204 Toulouse Cedex 2
tél 05 34 410 410 - fax 05 34 410 463
www.ca-immobilier.fr

