

Montpellier

PALOMAYA

PLAN DE VENTE

Appartement type T2

LOT n° BC 42

Surface habitable: 42,93 m2

Surface privative: 50,68 m2



SOCV ZAC RIVE GAUCHE
Chemin des Sept Deniers bâtiment - 31200 TOULOUSE

CO-REALISATION

ARCHITECTES

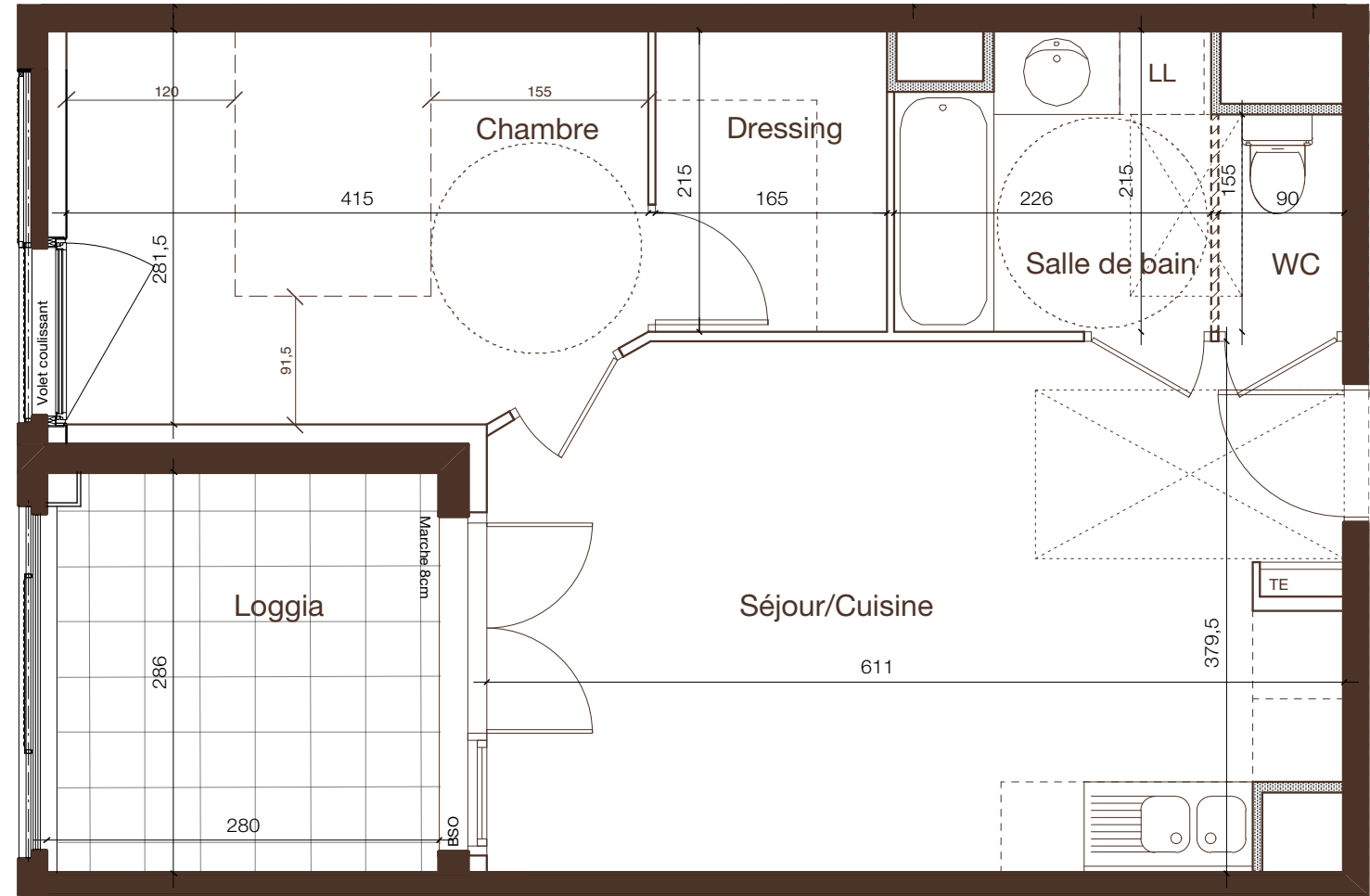
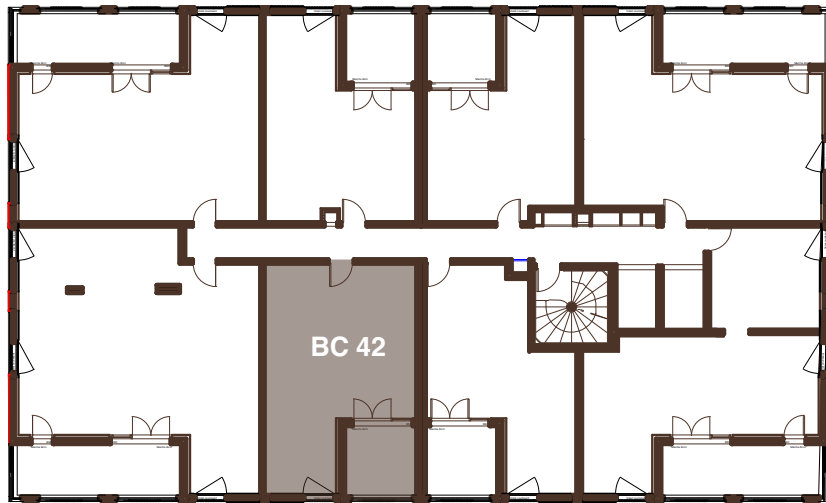
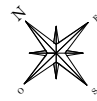
Pitch Promotion

Crédit Agricole Immobilier

JBM Architecture

Wilmotte & Associés





BC 42

Echelle: 1/50 ème



Document non contractuel, des modifications sont susceptibles d'être apportées à ce plan en fonction des nécessités techniques de réalisation et en ce qui concerne les équipements. Les surfaces indiquées ainsi que l'encombrement des gaines et la profondeur des placards sont approximatifs. La surface habitable peut varier de 5% en fonction des techniques de construction choisies. Les retombées, soffites, faux-plafonds, canalisations et gaines sont donnés à titre indicatif. Un dénivelé peut exister entre le niveau fini intérieur du logement et le niveau fini extérieur de la terrasse en fonction des nécessités techniques de réalisation.

PLAN EMIS LE: 17/11/2016		
MODIFICATIONS		

PIECES	SURFACES m2
Séjour/cuisine	22,14
Chambre	11,30
Dressing	3,55
Salle de bain	4,55
WC	1,39
TOTAL SURFACE HABITABLE	42,93
Loggia	7,75
TOTAL SURFACES PRIVATIVES	50,68

PRIX DE VENTE

DATE

SIGNATURE