

Villa Kerlor

Appartement n°	10
Type	T3
Bâtiment	A
Niveau	1er étage
Séjour - Cuisine	22.31 m ²
Chambre 1	11.49 m ²
Chambre 2	11.62 m ²
Salle d'eau	4.47 m ²
WC	2.32 m ²
Entrée	6.93 m ²

Surface habitable	59.14 m²
Balcon	6.49 m ²

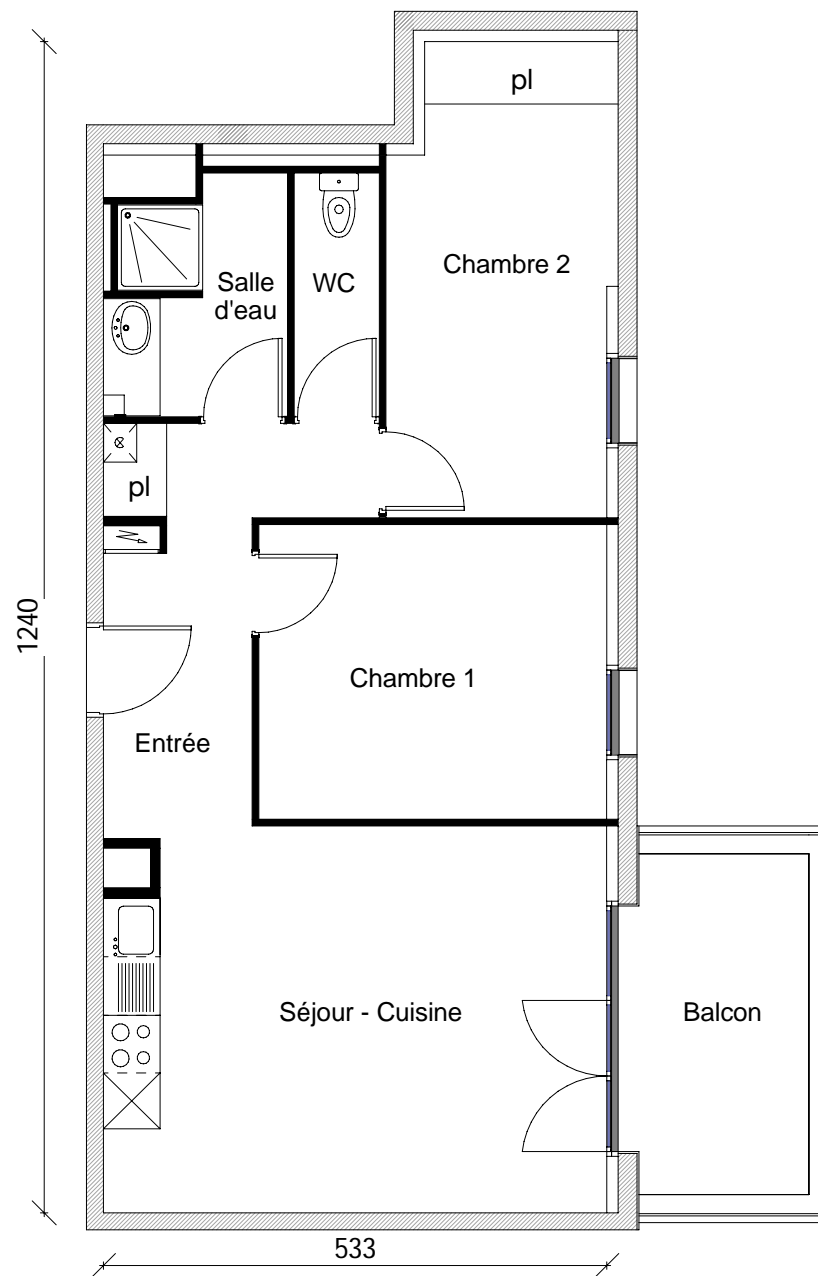
La surface des pièces comprend la surface des placards

IP3 agence d'architecture

13 Juin 2016



Crédit Agricole Immobilier Résidentiel
Siège social : 78 chemin des Sept Deniers
Bât.6 - BP 60401 - 31204 Toulouse Cedex 2
tél 05 34 410 410 - fax 05 34 410 463
www.ca-immobilier.fr



Le présent document est susceptible de modifications techniques ou administratives