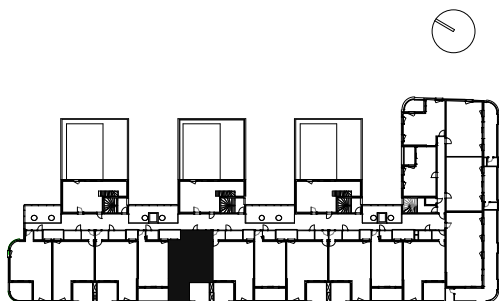


CARACTÈRE



Bd Persée

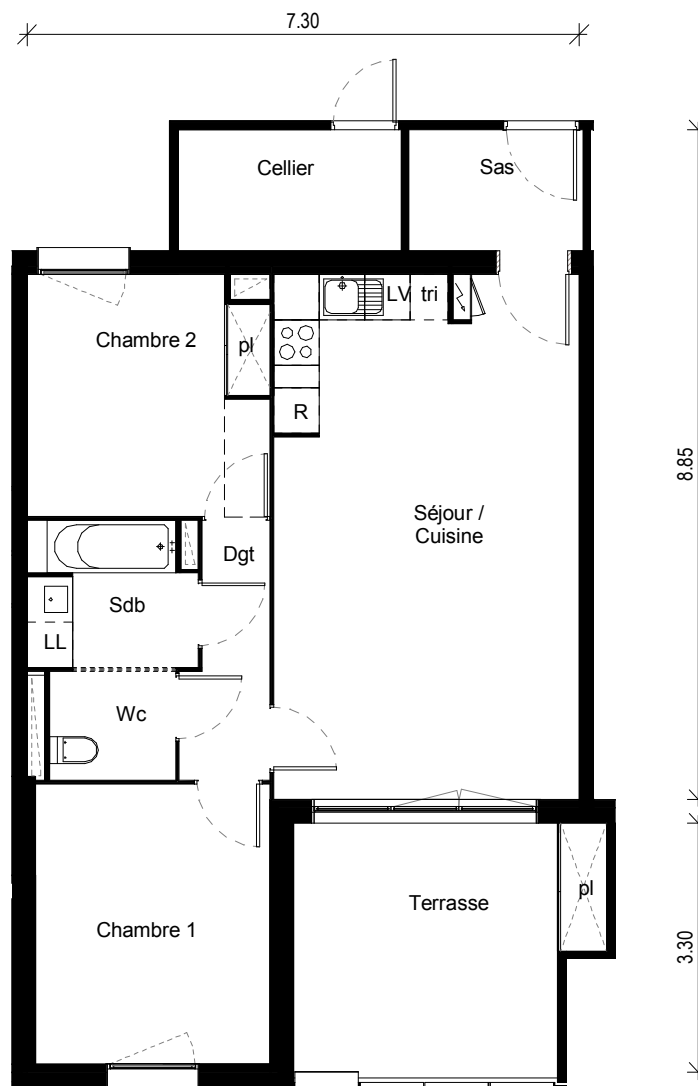
Appartement n° 212
Type T3
Niveau R+2

Séjour / Cuisine 27.78 m²
 Chambre 1 11.47 m²
 Chambre 2 10.01 m²
 Sdb 4.17 m²
 Dgt 3.53 m²
 Wc 2.39 m²
 Sas 3.68 m²
Surface habitable 63.04 m²

Cellier 4.72 m²
 Terrasse 12.21 m²

La surface des pièces comprend la surface des placards

Taillandier Architectes Associés



CA CRÉDIT AGRICOLE
IMMOBILIER

Crédit Agricole Immobilier Promotion
 Siège social : 12 place des États-Unis
 92545 Montrouge cedex
 tél 01 43 23 39 00
 www.ca-immobilier.fr

Le présent document est susceptible de modifications techniques ou administratives

indice B 21/07/2017