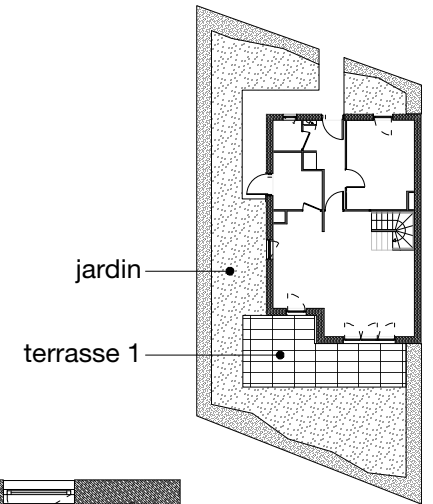


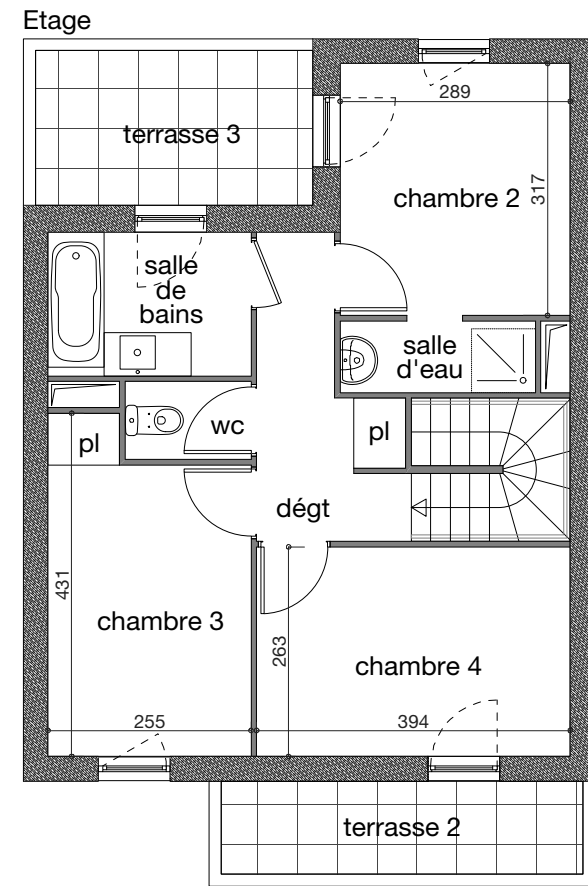
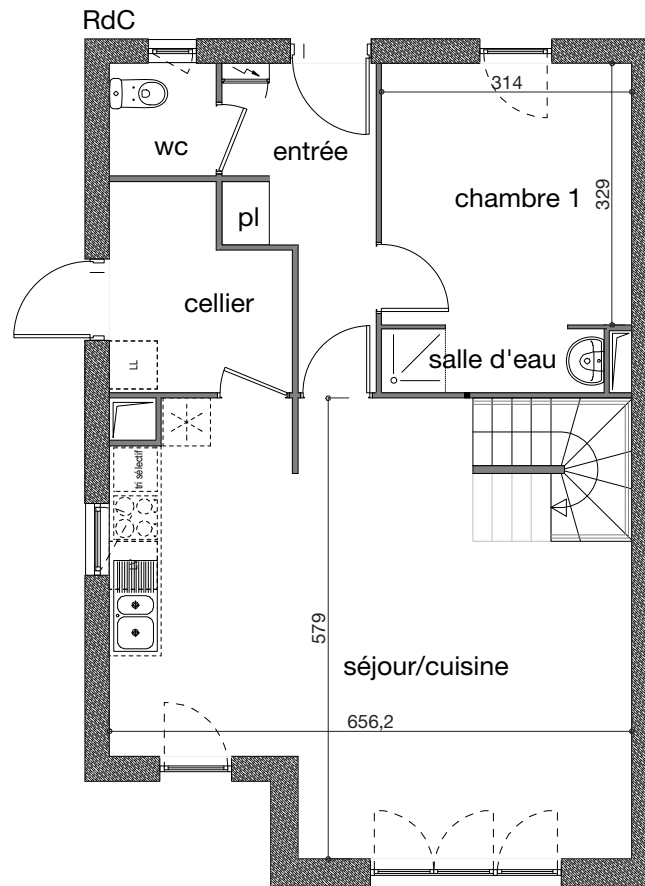
Liv'in

Bussy Saint Georges



Bâtiment	Maisons strictes
Appartement n°	MS04
Type	maison T5 duplex
Niveau	Rez-de-jardin / R+1
entrée	6,20 m ²
wc	1,90 m ²
séjour / cuisine	31,73 m ²
chambre 1	10,34 m ²
salle d'eau	2,31 m ²
chambre 2	9,16 m ²
salle d'eau	2,26 m ²
chambre 3	9,93 m ²
chambre 4	10,38 m ²
dégagement	5,43 m ²
wc	1,55 m ²
salle de bains	4,60 m ²
cellier	5,26 m ²
surface habitable	101,05 m²
terrace 1	19,46 m ²
terrace 2	5,32 m ²
terrace 3	9,77 m ²
jardin	57,46 m ²

la surface des pièces comprend la surface des placards



Atelier bw Architectes



Crédit Agricole Immobilier Résidentiel
Siège social : 78 chemin des Sept Deniers
Bât.6 - BP 60401 - 31204 Toulouse Cedex 2
tél 05 34 410 410 - fax 05 34 410 463
www.ca-immobilier.fr