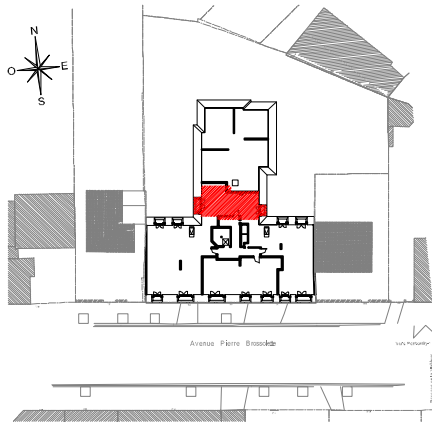
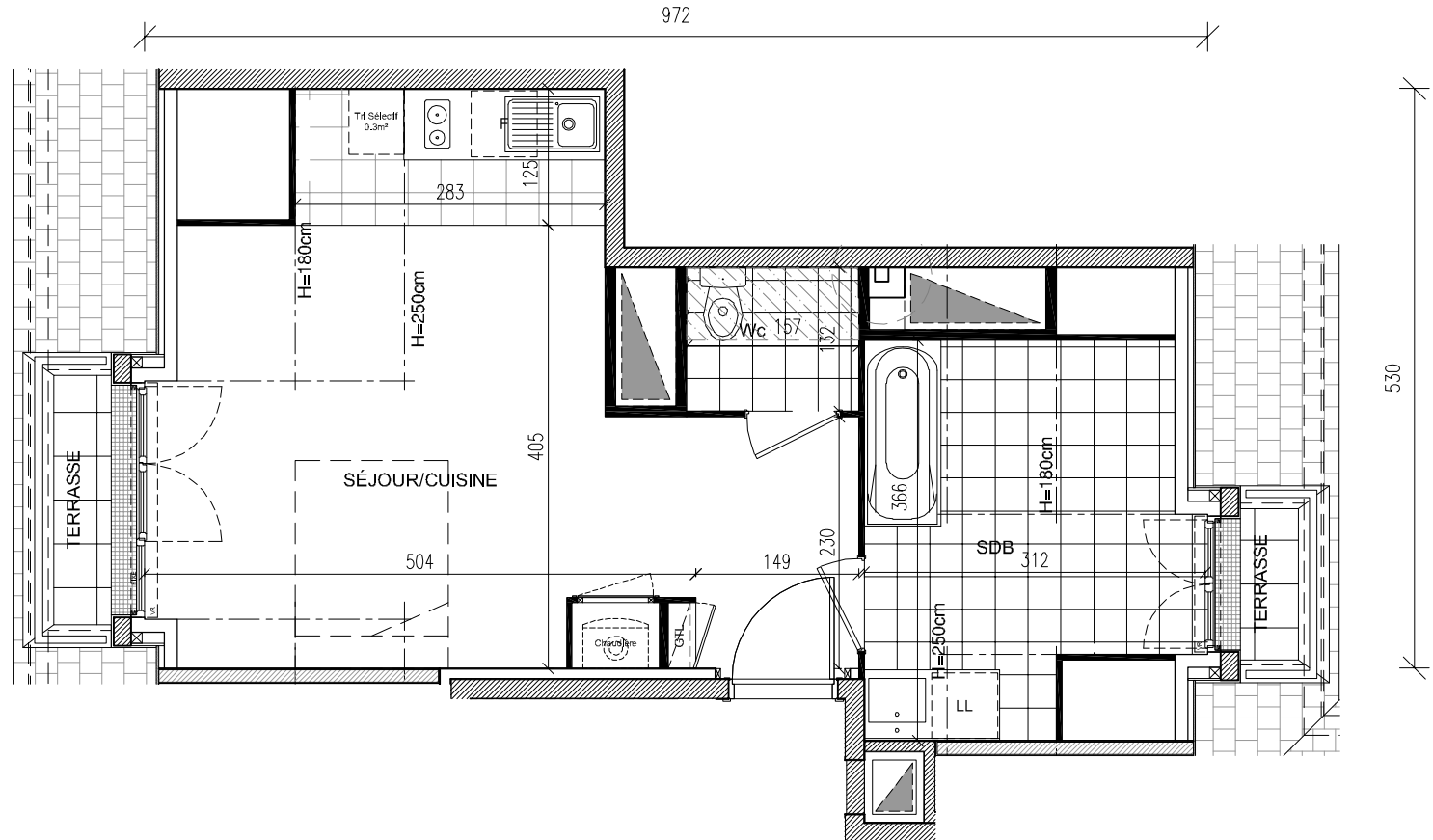


VILLA RIVEA



Appartement n°	A-501	
Type	Studio	
Niveau	5ème Etage	
	Surface Habitable	Surface Utilisable
	HT > 1m80	
Séjour/Cuisine	23,09 m ²	25,11 m ²
SDB	8,21 m ²	9,93 m ²
Wc	2,07 m ²	2,07 m ²
SURFACES HABITABLE	33,37 m²	37,11 m²
Terrasses	1,94 m ²	
La surface des pièces comprend la surface des placards		



GERA - SARL D'ARCHITECTURE

CA CRÉDIT AGRICOLE
IMMOBILIER

Crédit Agricole Immobilier Résidentiel
Siège social : 78 chemin des Sept Deniers
Bât.6 - BP 60401 - 31204 Toulouse Cedex 2
tél 05 34 410 410 - fax 05 34 410 463
www.ca-immobilier.fr

Le présent document est susceptible de modifications techniques ou administratives

Ind. : B Date : 13/07/2016