

Bâtiment	5
Appartement n°	A303
Type	T3
Niveau	3ème étage
Entrée	4.19 m ²
Séjour / Cuisine	28.39 m ²
Chambre 1	11.73 m ²
Chambre 2	11.18 m ²
Salle de bains	4.75 m ²
Wc	1.37 m ²
Dégagement	5.23 m ²
Surface habitable	66.84 m²
Balcon 1	13.48 m ²
Balcon 2	4.94 m ²

La surface des pièces comprend la surface des placards

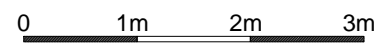
Date	Modifications
MAI 2016	

Hauteur sous-plafond: 2,50m

Légende technique

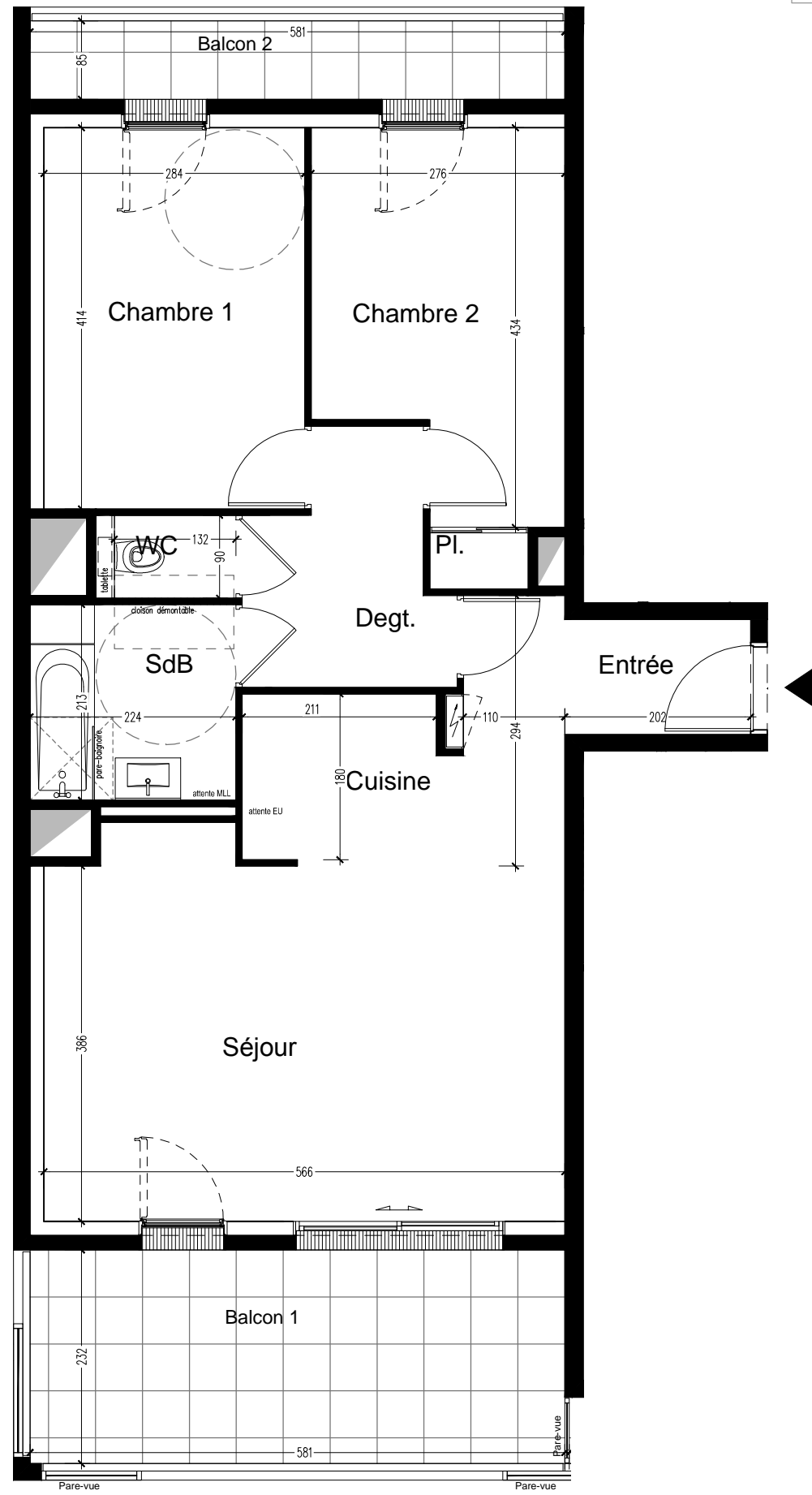
- Tableau électrique
- Fenêtre
- Fenêtre coulissante + Ouvrant
- Porte fenêtre Ouvrant + fixe
- Espace de manœuvre obligatoire pour personnes à mobilité réduite (PMR)
- Plafond surbaissé
- Gaine Technique
- Pare douche

Jean-François GOLHEN Architecte
 4, rue du Pâtis Tatelin - 35700 RENNES
 Tél: 02 99 68 65 12



An Hiliberenn

PLAN PROVISOIRE



Le présent document est susceptible de modifications techniques ou administratives