

Liv'in

Bussy Saint Georges

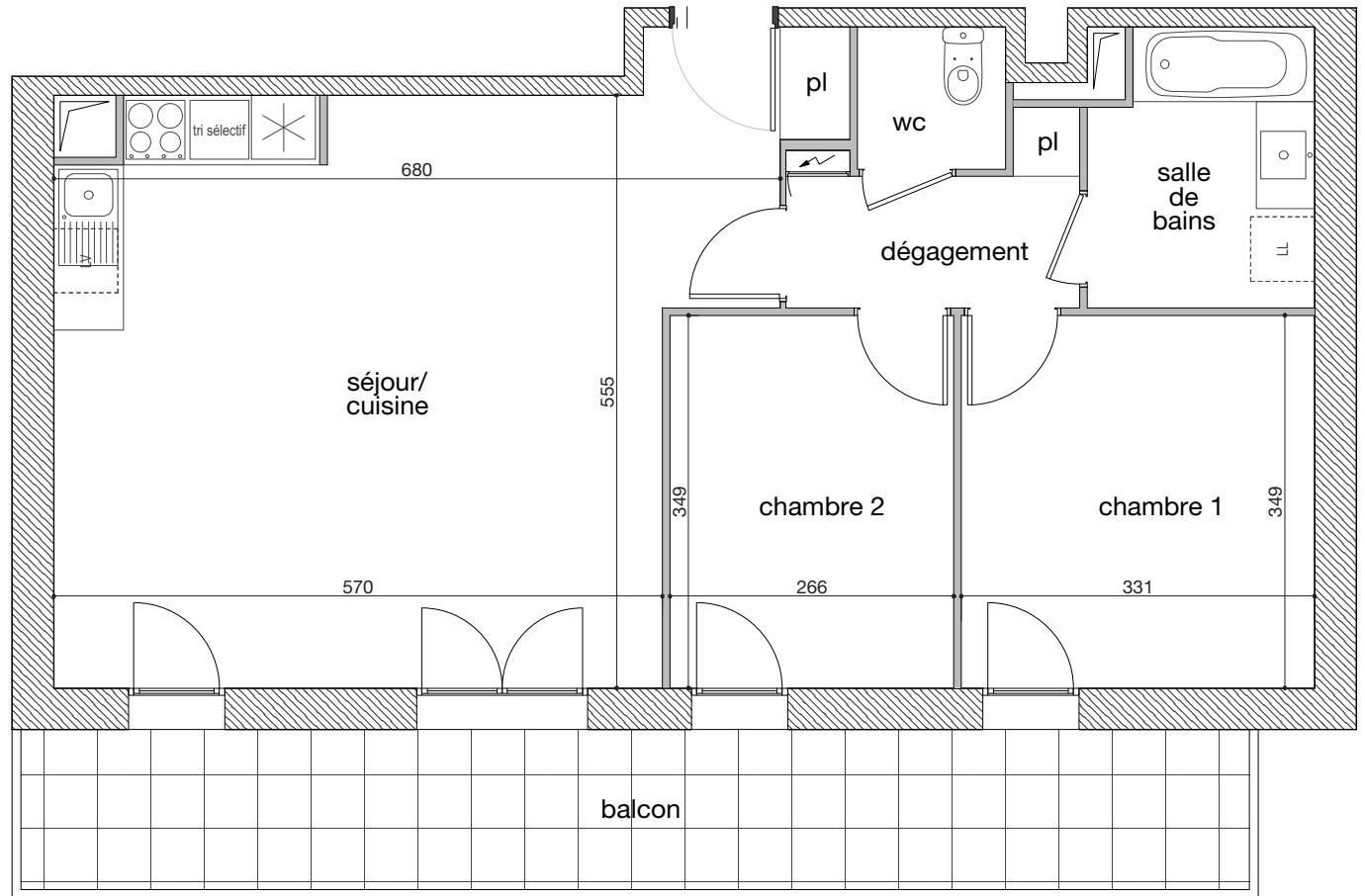


B



Bâtiment	B
Appartement n°	B23
Type	T3 configuration 1
Niveau	2ème étage
séjour/cuisine	36,38 m ²
chambre 1	11,54 m ²
chambre 2	9,27 m ²
salle de bains	5,28 m ²
dégagement	3,93 m ²
wc	1,85 m ²
surface habitable	68,25 m²
balcon	17,25 m ²

la surface des pièces comprend la surface des placards



Atelier bw Architectes

CA CRÉDIT AGRICOLE
IMMOBILIER

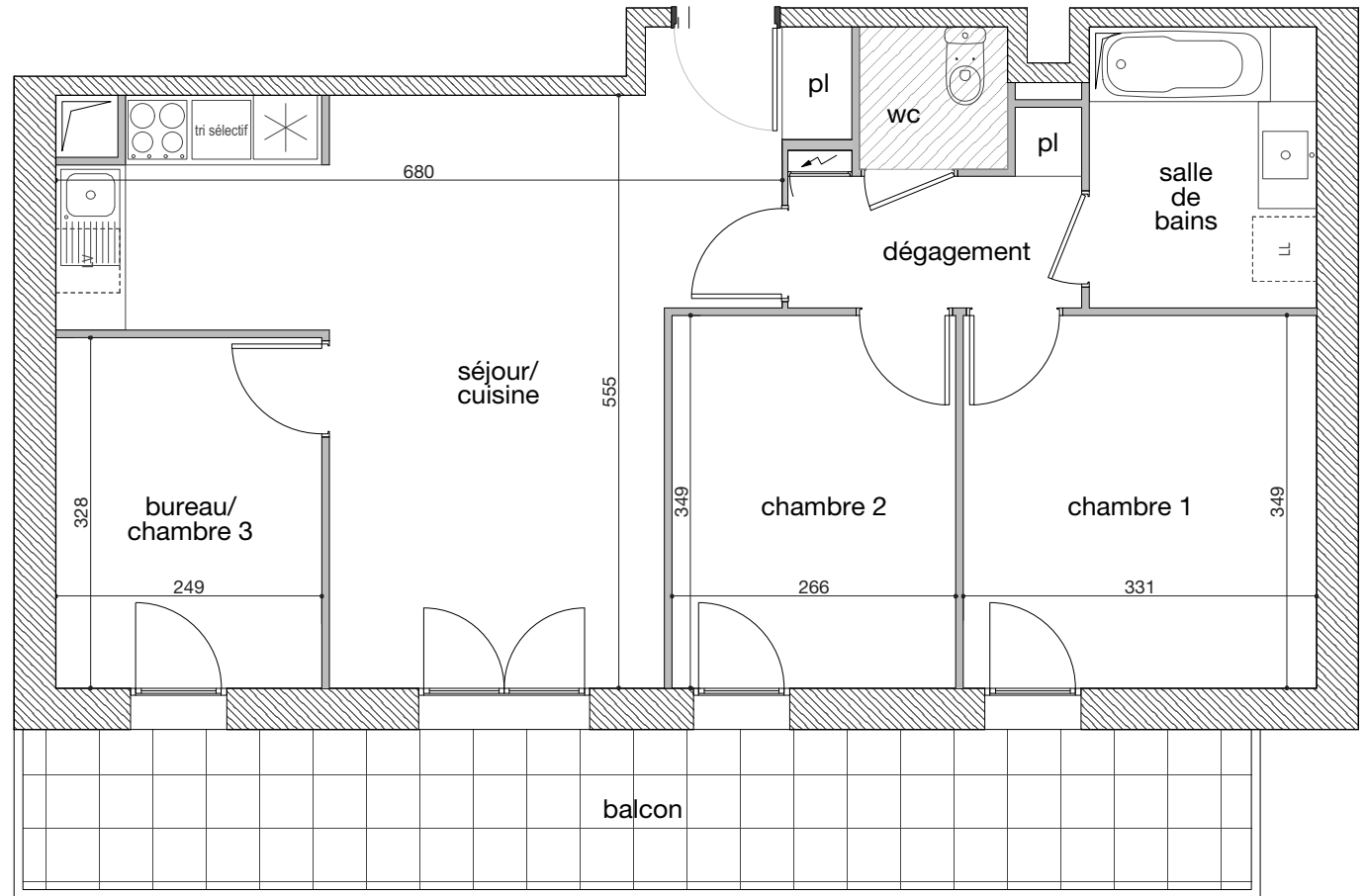
Crédit Agricole Immobilier Résidentiel
Siège social : 78 chemin des Sept Deniers
Bât.6 - BP 60401 - 31204 Toulouse Cedex 2
tél 05 34 410 410 - fax 05 34 410 463
www.ca-immobilier.fr

Liv'in

Bussy Saint Georges



B



Bâtiment	B
Appartement n°	B23
Type	T3 configuration 2
Niveau	2ème étage
séjour/cuisine	27,96 m ²
chambre 1	11,54 m ²
chambre 2	9,27 m ²
salle de bains	5,28 m ²
chambre 3/bureau	8,17 m ²
dégagement	3,93 m ²
wc	1,85 m ²
surface habitable	68,00 m²
balcon	17,25 m ²

la surface des pièces comprend la surface des placards

Atelier bw Architectes



Crédit Agricole Immobilier Résidentiel
 Siège social : 78 chemin des Sept Deniers
 Bât.6 - BP 60401 - 31204 Toulouse Cedex 2
 tél 05 34 410 410 - fax 05 34 410 463
www.ca-immobilier.fr