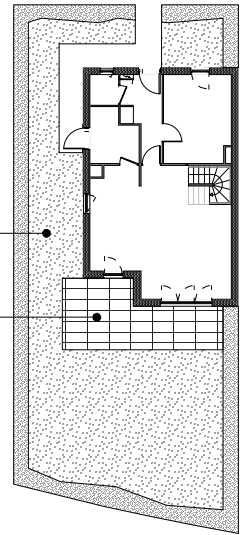


MS

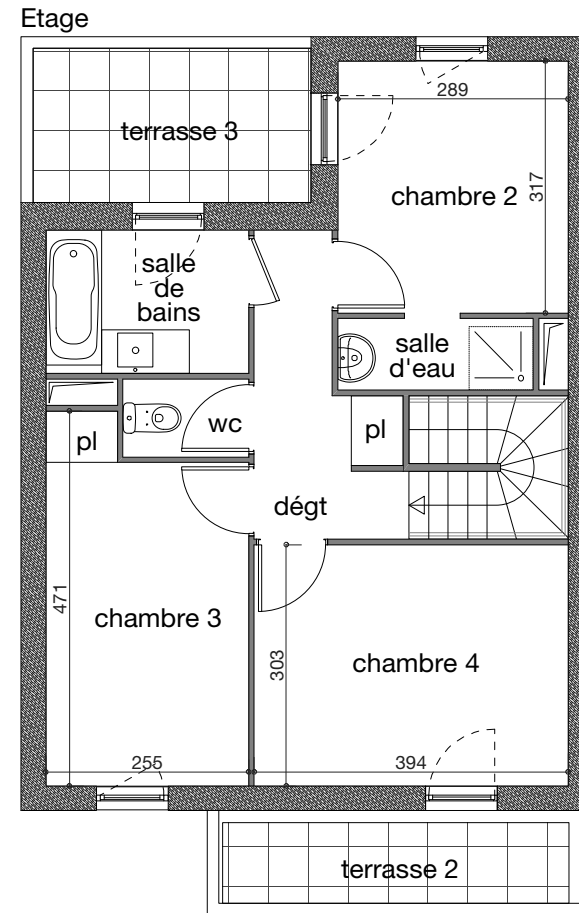
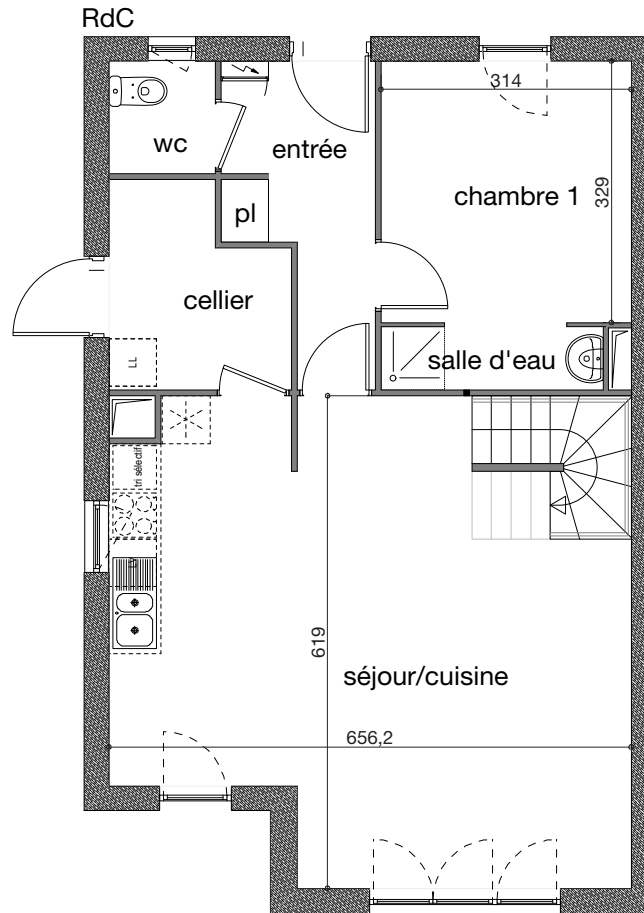
# Liv'in

Bussy Saint Georges



|                          |                             |
|--------------------------|-----------------------------|
| <b>Bâtiment</b>          | Maisons strictes            |
| <b>Appartement n°</b>    | MS06                        |
| <b>Type</b>              | maison T5 duplex            |
| <b>Niveau</b>            | Rez-de-jardin / R+1         |
| entrée                   | 6,20 m <sup>2</sup>         |
| wc                       | 1,90 m <sup>2</sup>         |
| séjour / cuisine         | 34,35 m <sup>2</sup>        |
| chambre 1                | 10,34 m <sup>2</sup>        |
| salle d'eau              | 2,31 m <sup>2</sup>         |
| chambre 2                | 9,16 m <sup>2</sup>         |
| salle d'eau              | 2,26 m <sup>2</sup>         |
| chambre 3                | 10,95 m <sup>2</sup>        |
| chambre 4                | 11,96 m <sup>2</sup>        |
| dégagement               | 5,43 m <sup>2</sup>         |
| wc                       | 1,55 m <sup>2</sup>         |
| salle de bains           | 4,60 m <sup>2</sup>         |
| cellier                  | 5,26 m <sup>2</sup>         |
| <b>surface habitable</b> | <b>106,27 m<sup>2</sup></b> |
| terrasse 1               | 19,46 m <sup>2</sup>        |
| terrasse 2               | 5,32 m <sup>2</sup>         |
| terrasse 3               | 6,77 m <sup>2</sup>         |
| jardin                   | 84,05 m <sup>2</sup>        |

la surface des pièces comprend la surface des placards



Atelier bw Architectes



Crédit Agricole Immobilier Résidentiel  
Siège social : 78 chemin des Sept Deniers  
Bât.6 - BP 60401 - 31204 Toulouse Cedex 2  
tél 05 34 410 410 - fax 05 34 410 463  
[www.ca-immobilier.fr](http://www.ca-immobilier.fr)