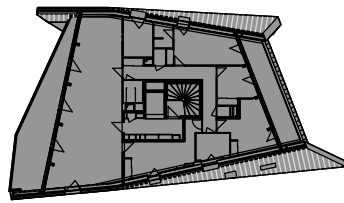
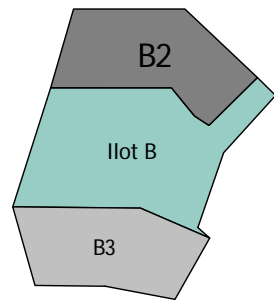
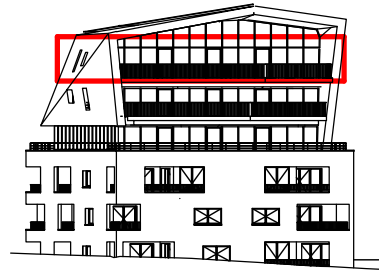




L'AVANT
ANNECY TRÉSUMS SCÈNE

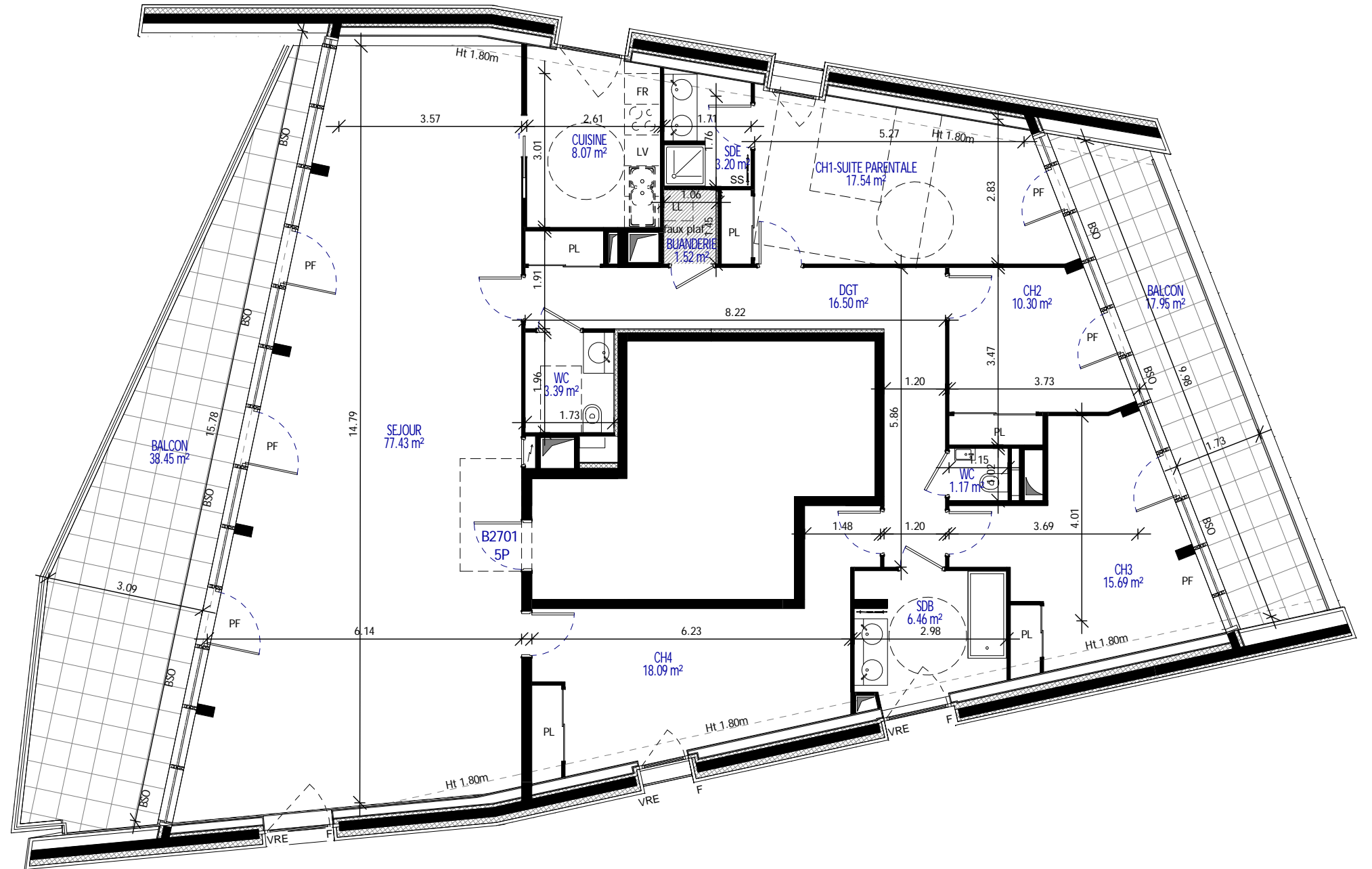
CRÉDIT AGRICOLE
IMMOBILIER



| | |
|-------------|-------|
| BATIMENT | B2 |
| NIVEAU | 7 |
| APPARTEMENT | B2701 |
| TYPE | T5 |

TABLEAU DES SURFACES

| | |
|--------------------------------|-----------------------------|
| SEJOUR | 77.43 m ² |
| CUISINE | 8.07 m ² |
| CH1-SUITE PARENTALE | 17.54 m ² |
| CH2 | 10.30 m ² |
| CH3 | 15.69 m ² |
| CH4 | 18.09 m ² |
| SDB | 6.46 m ² |
| SDE | 3.20 m ² |
| DGT | 16.50 m ² |
| BUANDERIE | 1.52 m ² |
| WC | 3.39 m ² |
| WC | 1.17 m ² |
| TOTAL SURFACE HABITABLE | 179.36 m² |
| BALCON | 38.45 m ² |
| BALCON | 17.95 m ² |



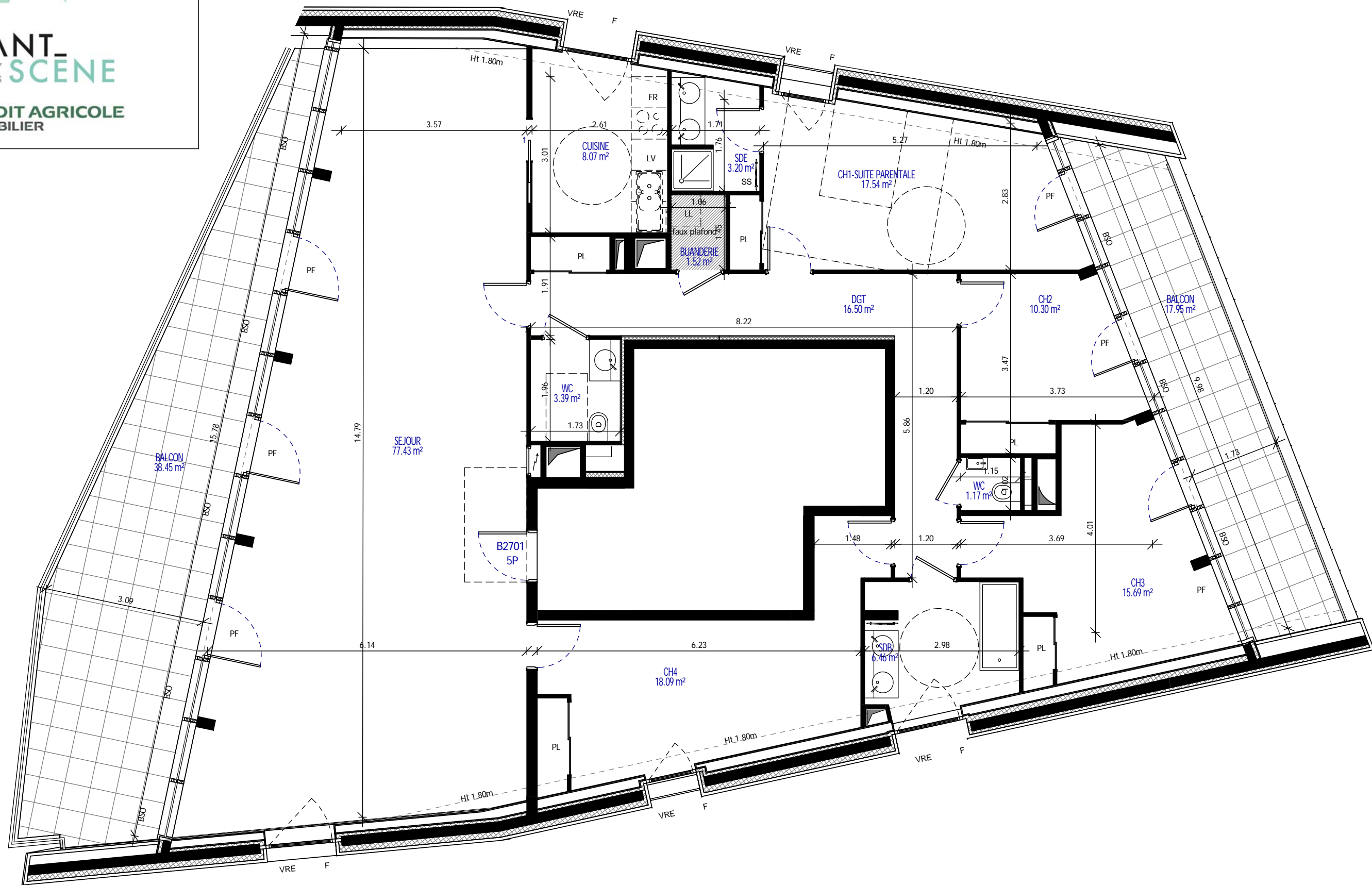
Les cotes, les surfaces ainsi que la position des éléments techniques sont donnés sous réserve des impératifs de construction et des tolérances d'exécution. De ce fait, les indications portées sur les plans ne sont qu'approximatives et donc non contractuelles. La position, la dimension et le nombre de radiateurs seront définis ultérieurement suivant l'étude thermique. Les retombés, poutres, faux plafond, équipements et canalisations ne sont pas systématiquement représentés.

26/09/2016



L'AVANT
ANNECY TRÉSUMS SCENE

CRÉDIT AGRICOLE
IMMOBILIER



Les cotes, les surfaces ainsi que la position des éléments techniques sont donnés sous réserve des impératifs de construction et des tolérances d'exécution. De ce fait, les indications portées sur les plans ne sont qu'approximatives et donc non contractuelles. La position, la dimension et le nombre de radiateurs seront définis ultérieurement suivant l'étude thermique. Les retombés, poutres, faux plafond, équipements et canalisations ne sont pas systématiquement représentés.

26/09/2016