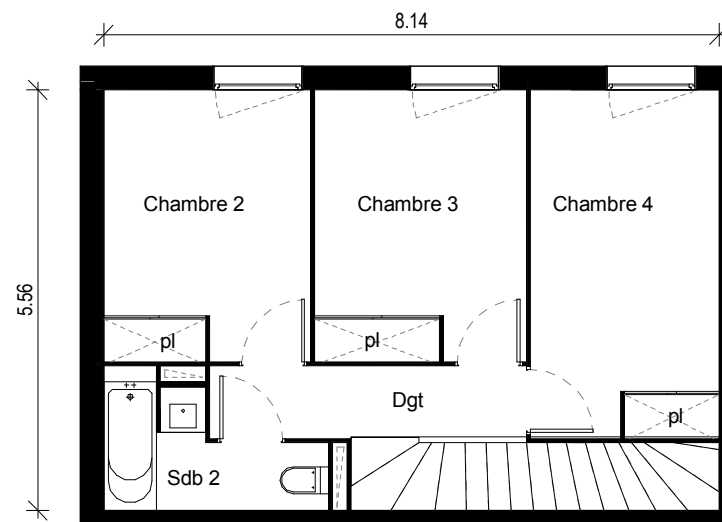
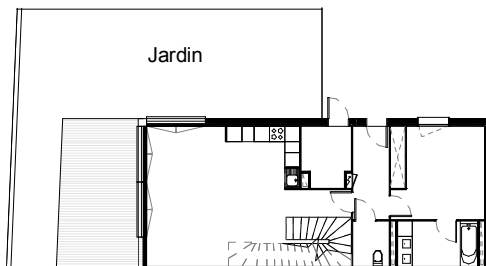
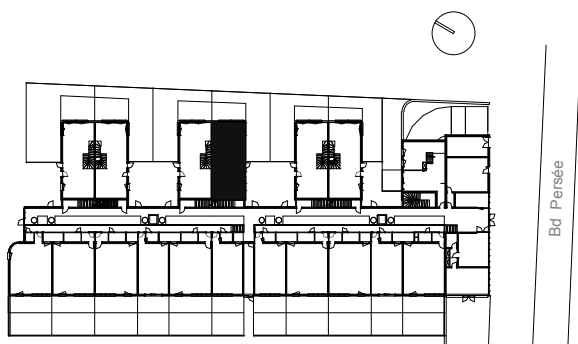


# CARACTÈRE

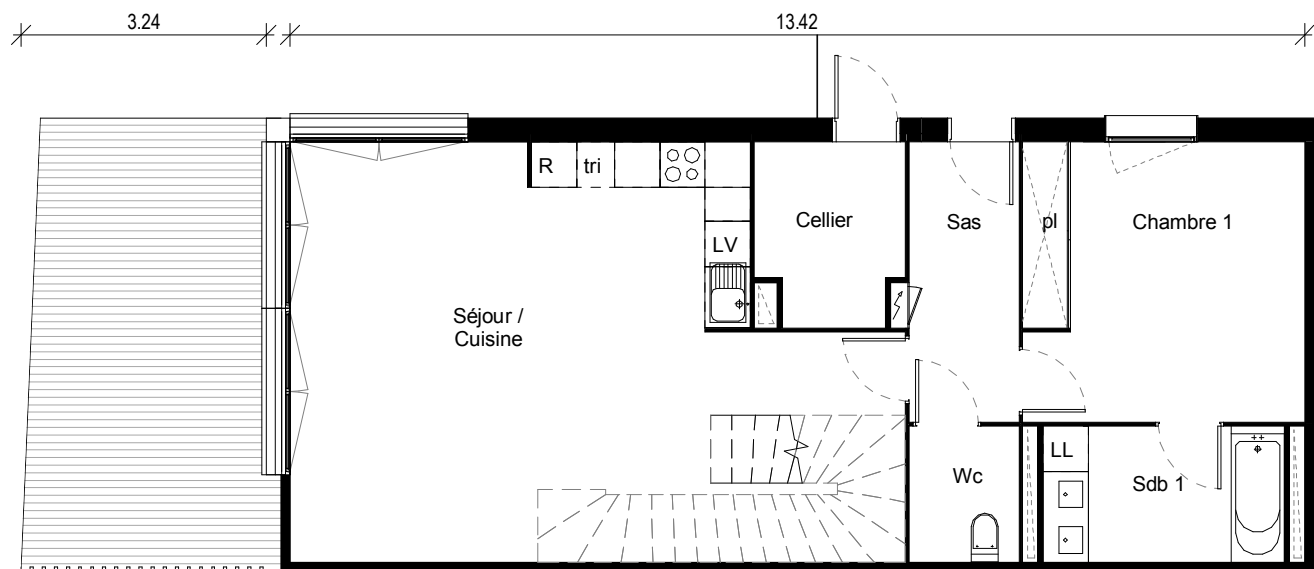


**Appartement n° 16 Villa' Appartement**  
**Type** T5 Duplex  
**Niveau** RDC

Séjour / Cuisine	36.84 m <sup>2</sup>
Chambre 1	13.80 m <sup>2</sup>
Chambre 2	9.83 m <sup>2</sup>
Chambre 3	10.05 m <sup>2</sup>
Chambre 4	11.49 m <sup>2</sup>
Sdb 1	5.74 m <sup>2</sup>
Sdb 2	3.83 m <sup>2</sup>
Dgt	4.08 m <sup>2</sup>
Wc	2.61 m <sup>2</sup>
Sas	5.38 m <sup>2</sup>
<b>Surface habitable</b>	<b>103.65 m<sup>2</sup></b>
Jardin	66.55 m <sup>2</sup>
Terrasse	17.03 m <sup>2</sup>
Cellier	4.49 m <sup>2</sup>

La surface des pièces comprend la surface des placards

Taillandier Architectes Associés



**CA CRÉDIT AGRICOLE**  
**IMMOBILIER**

Crédit Agricole Immobilier Promotion  
 Siège social : 12 place des États-Unis  
 92545 Montrouge cedex  
 tél 01 43 23 39 00  
 www.ca-immobilier.fr