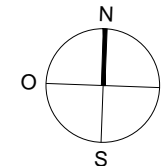


ZAC de l'Aérostat - Trappes
avenue Clément Ader - rue Maurice Ravel

Gardin Nacelia



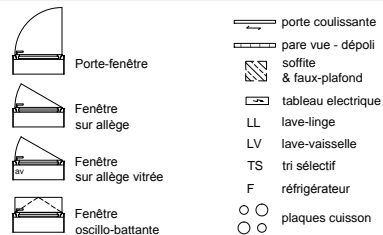
Appartement n° F32
Type T4
Bâtiment F
Niveau 3ème étage

Entrée 5.59m²
Séjour / salon 19.34m²
Cuisine 7.25m²
Suite parentale 9.93m²
Chambre 1 12.16m²
Chambre 2 10.10m²
Sde* 3.38m²
Bains 5.55m²
WC 1.60m²

Surface habitable 74.92m²
Loggia 4.77m²

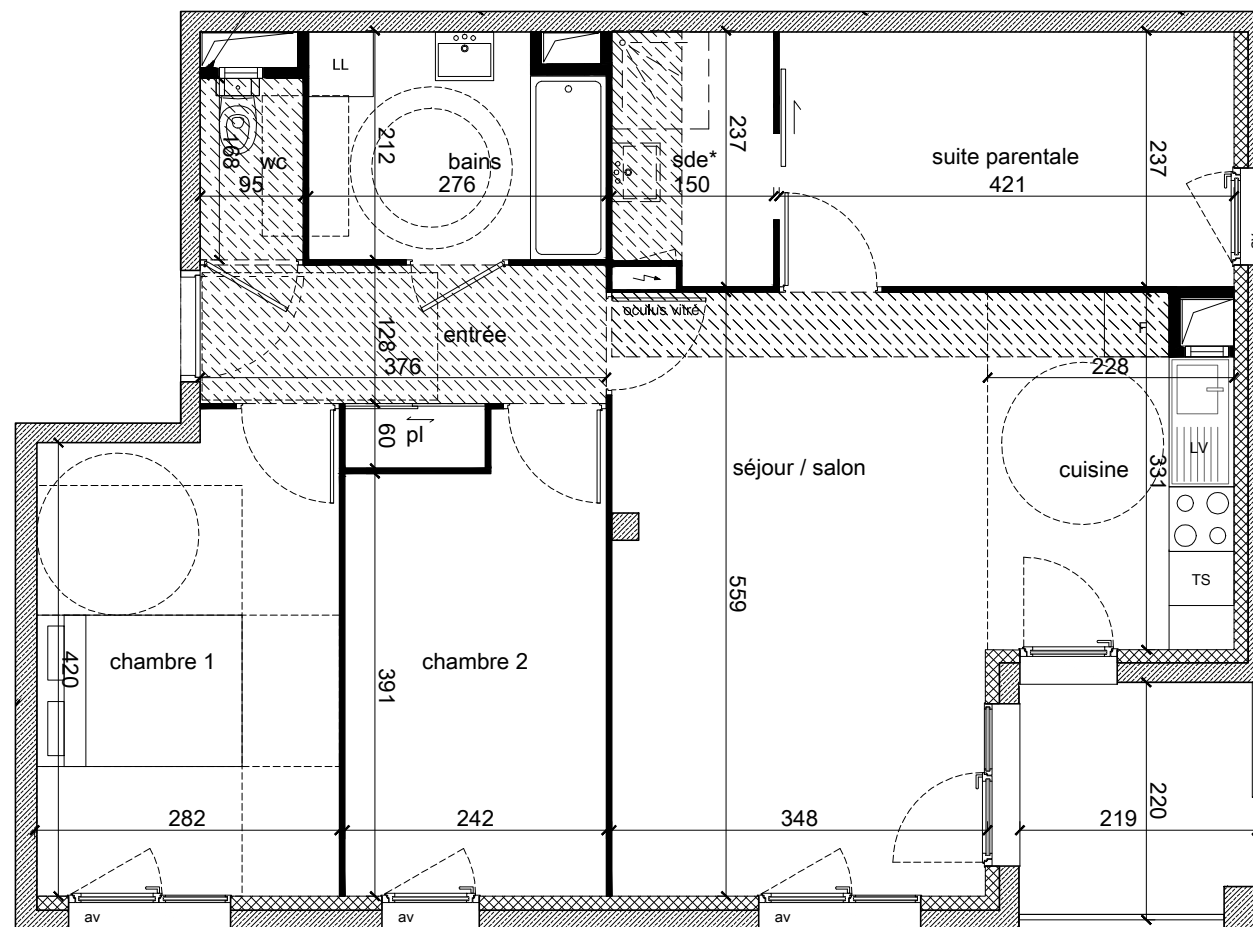
* salle d'eau non équipée

la surface des pièces comprend la surface des placards



Le présent document exprime le principe d'agencement et les dispositions générales de l'appartement. Des variations peuvent intervenir en fonction des nécessités techniques de la réalisation, tant en ce qui concerne les dimensions libres que l'équipement technique (soffites, retombées de poutres, faux-plafonds, gaines techniques, nu des fenêtres, équipements électriques, etc.). Les cotes indiquées sont approximatives.

SCCV Jardin Nacelia - Indice C - VERSION NOTAIRE 15/05/2017



CA CRÉDIT AGRICOLE
IMMOBILIER

Crédit Agricole Immobilier Résidentiel
Siège social : 78 chemin des Sept Deniers
Bât.6 - BP 60401 - 31204 Toulouse Cedex 2
tél 05 34 410 410 - fax 05 34 410 463
www.ca-immobilier.fr

