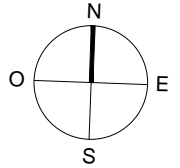


ZAC de l'Aérostat - Trappes
avenue Clément Ader - rue Maurice Ravel

Jardin Nacelia

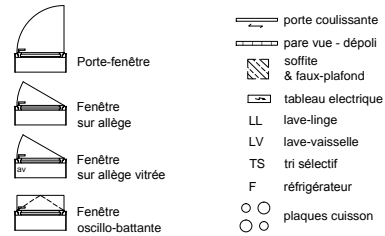


Appartement n° F44
Type T3
Bâtiment F
Niveau 4ème étage

Entrée / dégagement 7.00m²
Séjour / salon 20.58m²
Cuisine 5.19m²
Chambre 1 12.22m²
Chambre 2 9.18m²
Bains 5.43m²

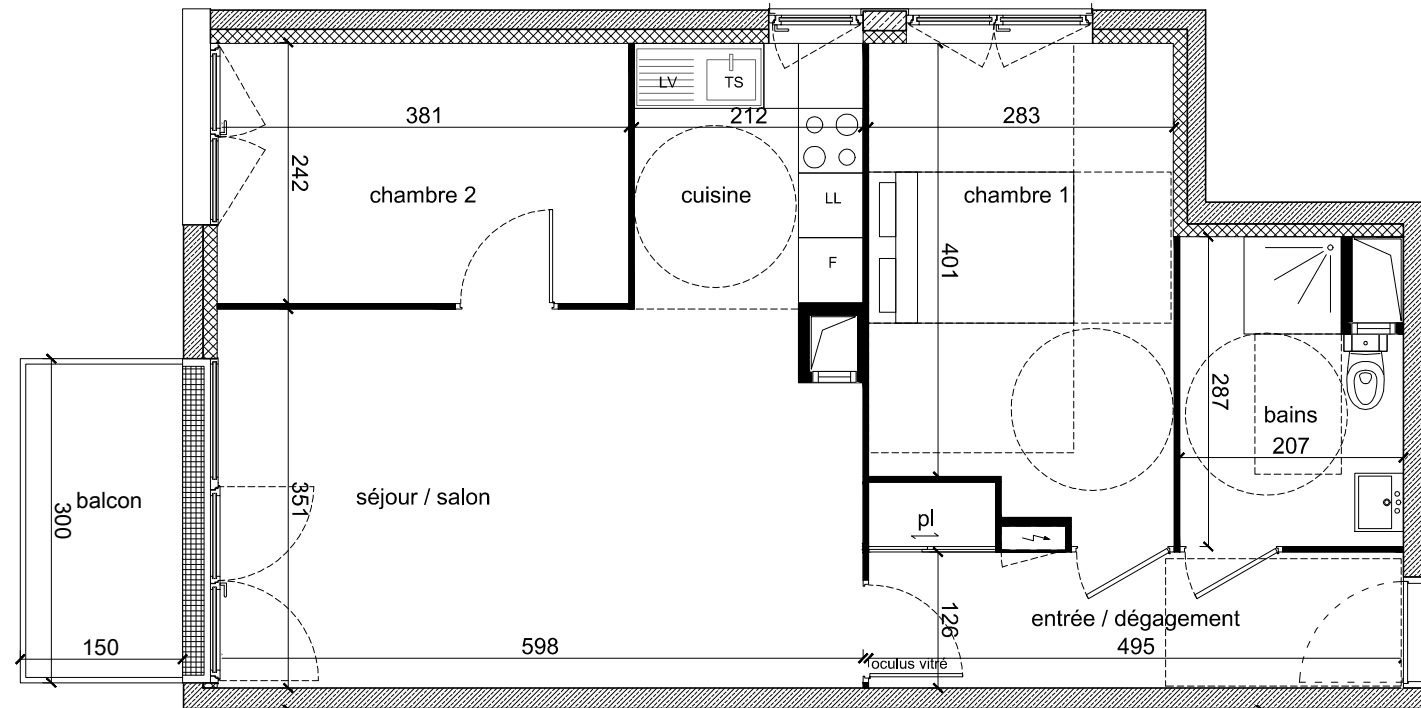
Surface habitable 59.60m²
Balcon 4.20m²

la surface des pièces comprend la surface des placards



Le présent document exprime le principe d'agencement et les dispositions générales de l'appartement. Des variations peuvent intervenir en fonction des nécessités techniques de la réalisation, tant en ce qui concerne les dimensions libres que l'équipement technique (soffites, retombées de poutres, faux-plafonds, gaines techniques, nu des fenêtres, équipements électriques, etc.). Les cotes indiquées sont approximatives.

SCCV Jardin Nacelia - Indice C - VERSION NOTAIRE 15/05/2017



CA CRÉDIT AGRICOLE
IMMOBILIER

Crédit Agricole Immobilier Résidentiel
Siège social : 78 chemin des Sept Deniers
Bât.6 - BP 60401 - 31204 Toulouse Cedex 2
tél 05 34 410 410 - fax 05 34 410 463
www.ca-immobilier.fr

