

Montpellier

PALOMAYA

PLAN DE VENTE

Appartement type T5

LOT n° F 71

Surface habitable: 155,72 m²

Surface privative: 270,67 m²



SCCV ZAC RIVE GAUCHE
Chemin des Sept Deniers bâtiment - 31200 TOULOUSE

CO-REALISATION

Pitch Promotion



Construire l'avenir ensemble®

Crédit Agricole Immobilier



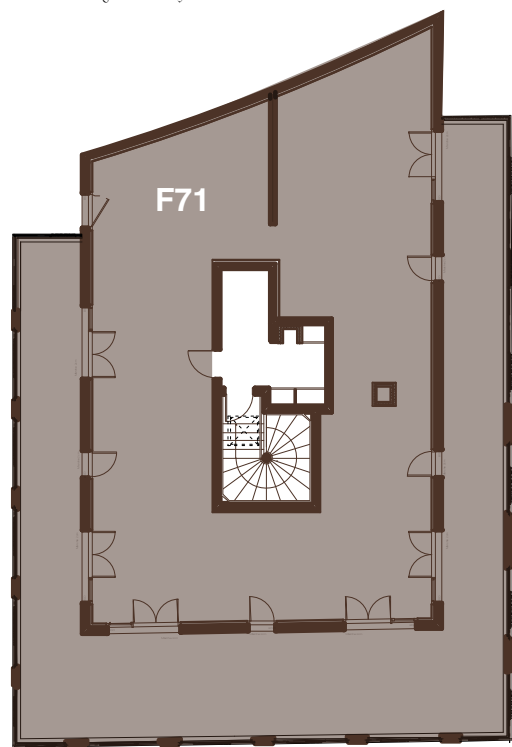
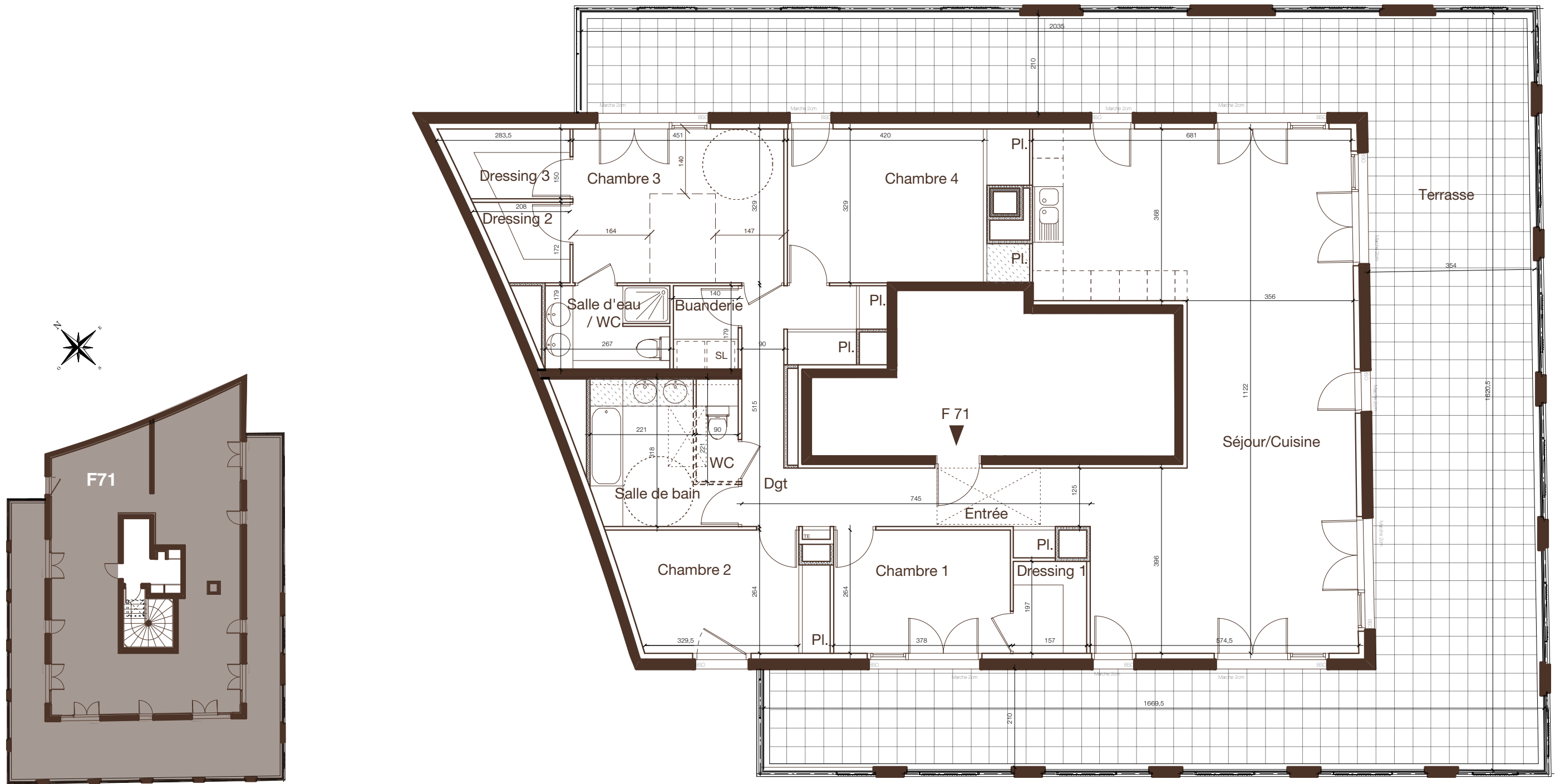
JBM Architecture



ARCHITECTES

Wilmotte & Associés





Echelle: 1/90 ème

0 1 2m



PLAN EMIS LE: 17/11/2016

MODIFICATIONS

| | |
|--|--|
| | |
| | |
| | |
| | |

Document non contractuel, des modifications sont susceptibles d'être apportées à ce plan en fonction des nécessités techniques de réalisation et en ce qui concerne les équipements. Les surfaces indiquées ainsi que l'encombrement des gaines et la profondeur des placards sont approximatifs. La surface habitable peut varier de 5% en fonction des techniques de construction choisies. Les retombées, soffites, faux-plafonds, canalisations et gaines sont donnés à titre indicatif. Un dénivelé peut exister entre le niveau fini intérieur du logement et le niveau fini extérieur de la terrasse en fonction des nécessités techniques de réalisation.

| PIECES | SURFACES m2 |
|----------------------------------|---------------|
| Entrée + Pl. | 4,75 |
| Séjour / cuisine | 60,62 |
| Chambre 1 | 10,00 |
| Dressing 1 | 3,07 |
| Chambre 2 + Pl. | 11,07 |
| Salle de Bain | 7,78 |
| WC | 1,99 |
| Dégagement + 2Pl. | 11,85 |
| Buanderie | 2,51 |
| Chambre 3 | 14,84 |
| Dressing 2 | 2,91 |
| Dressing 3 | 3,71 |
| Salle d'eau / WC | 4,71 |
| Chambre 4 + 2Pl. | 15,91 |
| TOTAL SURFACE HABITABLE | 155,72 |
| Terrasse | 114,95 |
| TOTAL SURFACES PRIVATIVES | 270,67 |

PRIX DE VENTE

DATE

SIGNATURE