

Le Safran

Appartement N° A 18
Type T2
Bâtiment A
Niveau R+1

Entrée 3,26
 Séjour - Cuisine 21,61
 Chambre 11,56
 Salle d'eau - WC 5,13

Surface habitable 41,56 m²
 Balcon 4,47 m²

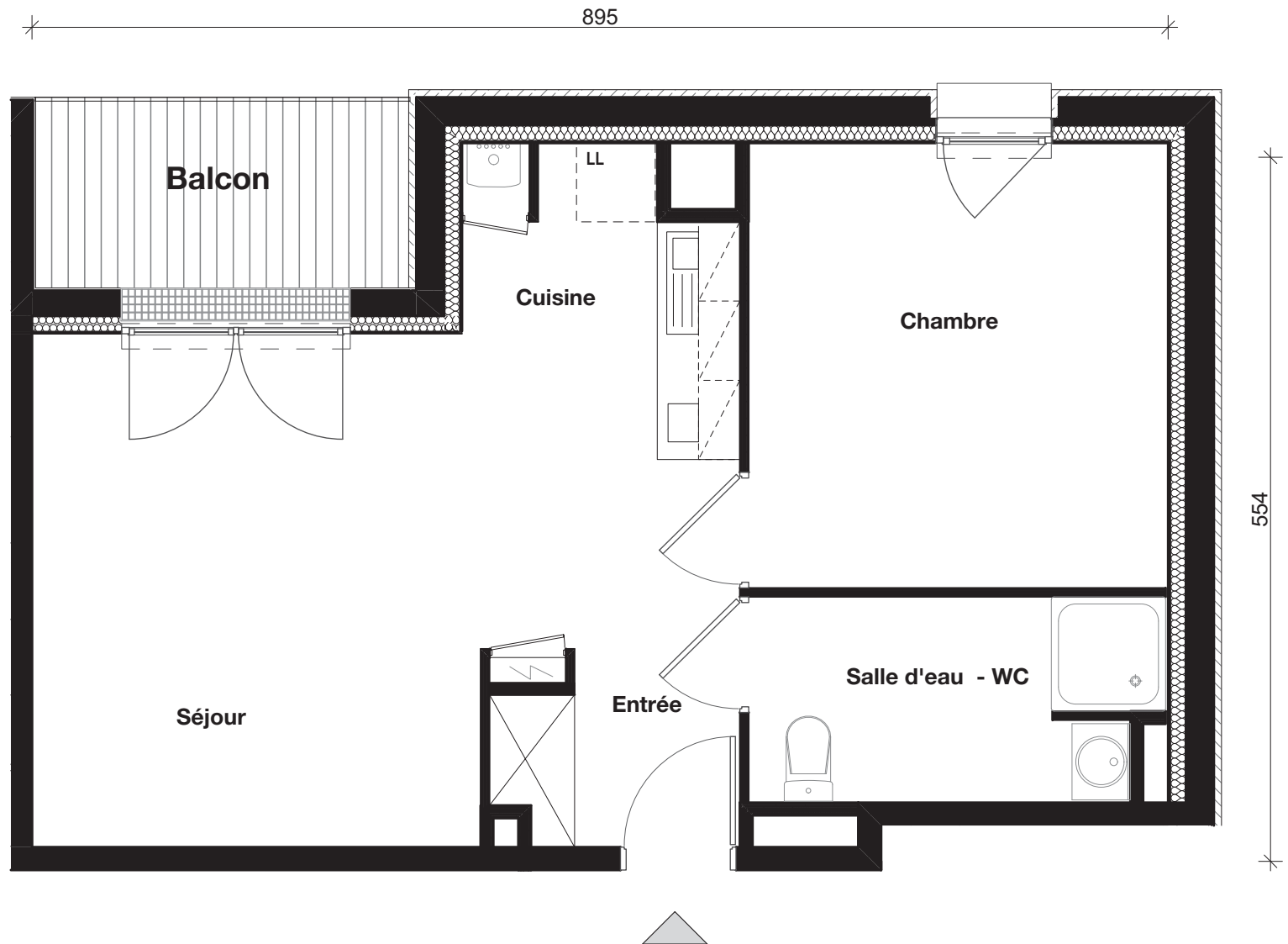
La surface des plans comprend la surface des placards

Date 07 / 11 / 2016

Le Trionnaire (x2) - Tassot - Le Chapelain
 a/LTA architectes - urbanistes


CRÉDIT AGRICOLE
 IMMOBILIER

Crédit Agricole Immobilier Promotion
 Siège social : 12 place des États-Unis
 92545 Montrouge cedex
 tél 01 43 23 39 00
 www.ca-immobilier.fr



Le présent document est susceptible de modifications techniques ou administratives