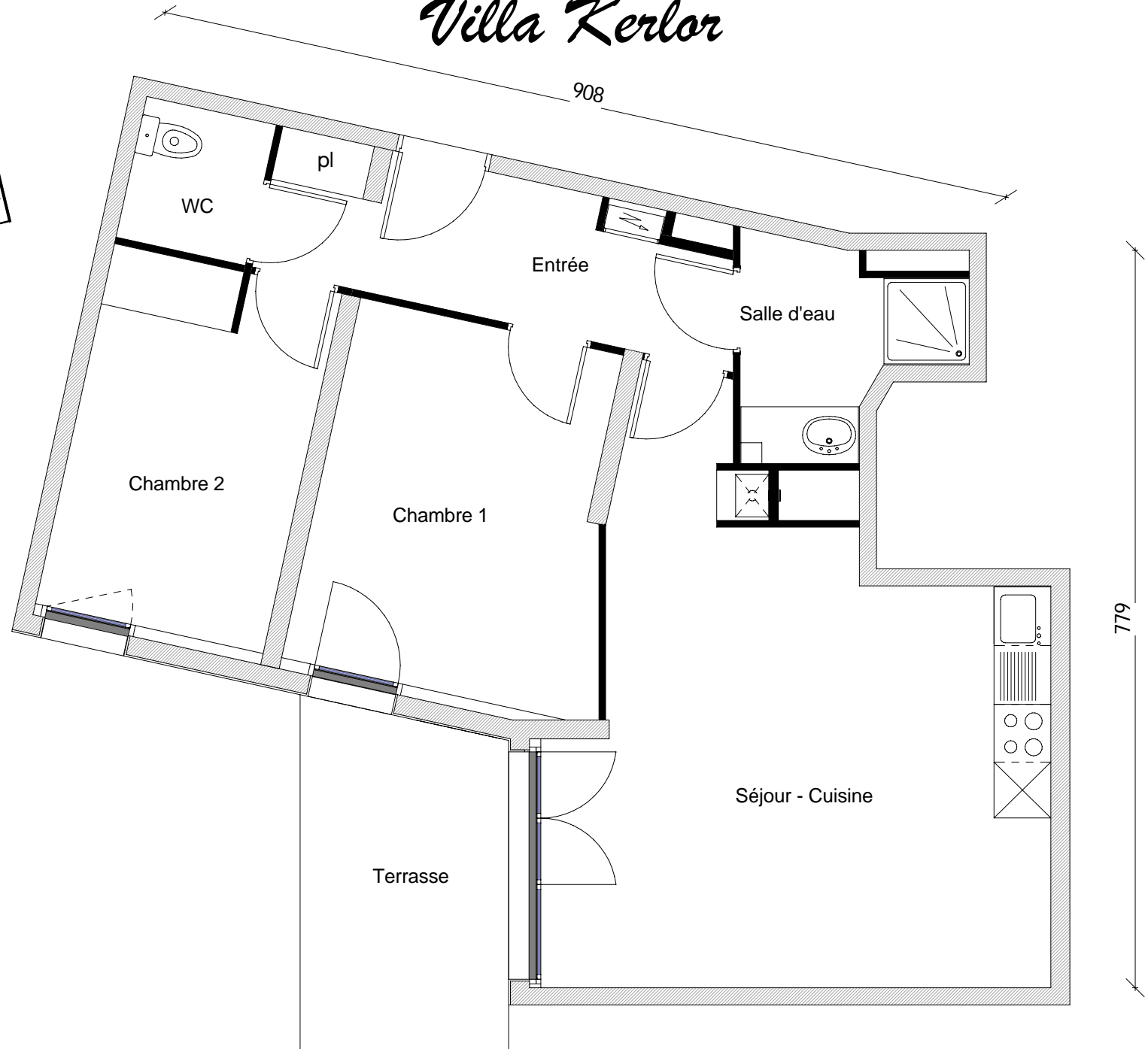
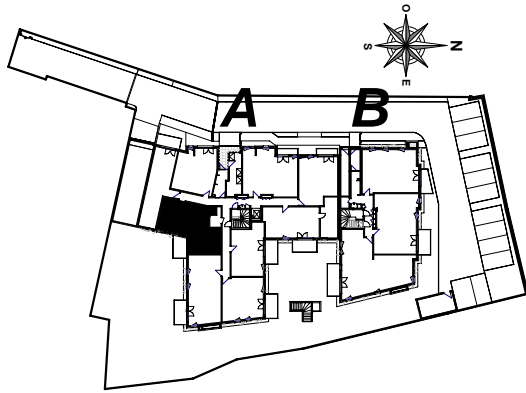


Villa Kerlor



Appartement n°	04
Type	T3
Bâtiment	A
Niveau	Rez-de-Jardin
Séjour - Cuisine	25.51 m ²
Chambre 1	11.82 m ²
Chambre 2	9.52 m ²
Salle d'eau	4.10 m ²
WC	2.13 m ²
Entrée	7.02 m ²

Surface habitable	60.10 m ²
Terrasse	7.75 m ²
Jardin	environ 12.00 m ²

La surface des pièces comprend la surface des placards

IP3 agence d'architecture

JUILLET 2016

 **CRÉDIT AGRICOLE**
IMMOBILIER

Crédit Agricole Immobilier Résidentiel
Siège social : 78 chemin des Sept Deniers
Bât.6 - BP 60401 - 31204 Toulouse Cedex 2
tél 05 34 410 410 - fax 05 34 410 463
www.ca-immobilier.fr

Le présent document est susceptible de modifications techniques ou administratives