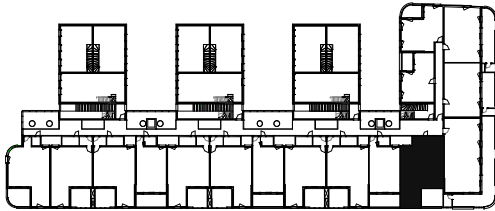
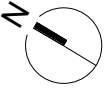


CARACTÈRE



Bd Persée

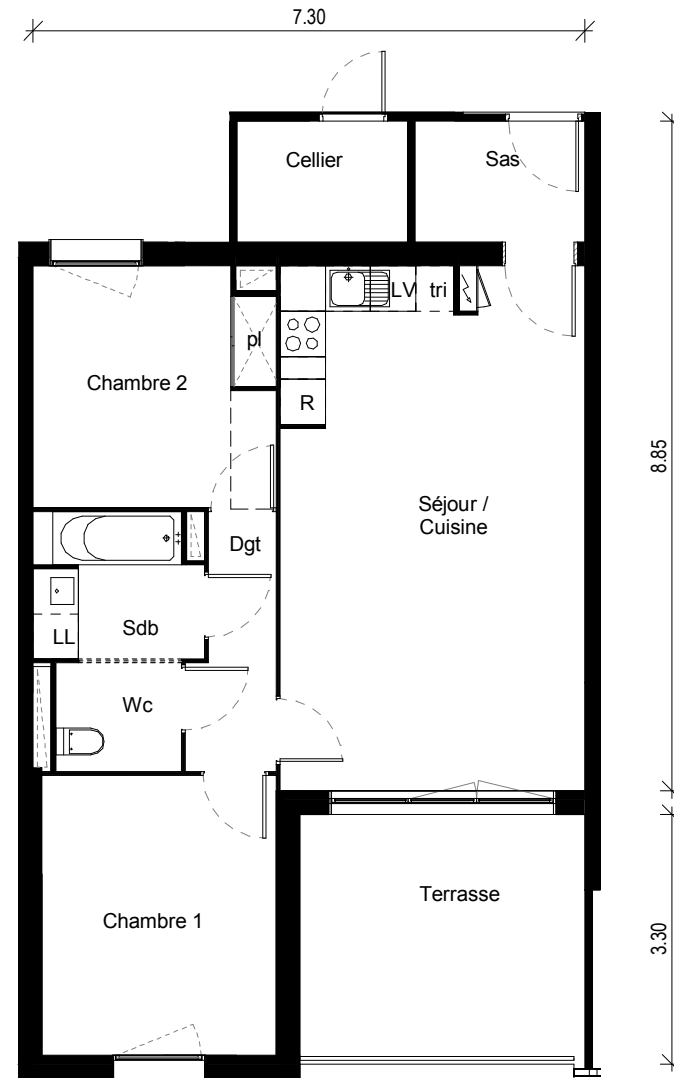
Appartement n° 106
Type T3
Niveau R+1

Séjour / Cuisine 27.78 m²
 Chambre 1 11.47 m²
 Chambre 2 10.01 m²
 Sdb 4.17 m²
 Dgt 3.53 m²
 Wc 2.39 m²
 Sas 3.60 m²
Surface habitable 62.96 m²

Cellier 3.60 m²
 Terrasse 12.45 m²

La surface des pièces comprend la surface des placards

Taillandier Architectes Associés



Crédit Agricole Immobilier Promotion
 Siège social : 12 place des États-Unis
 92545 Montrouge cedex
 tél 01 43 23 39 00
 www.ca-immobilier.fr