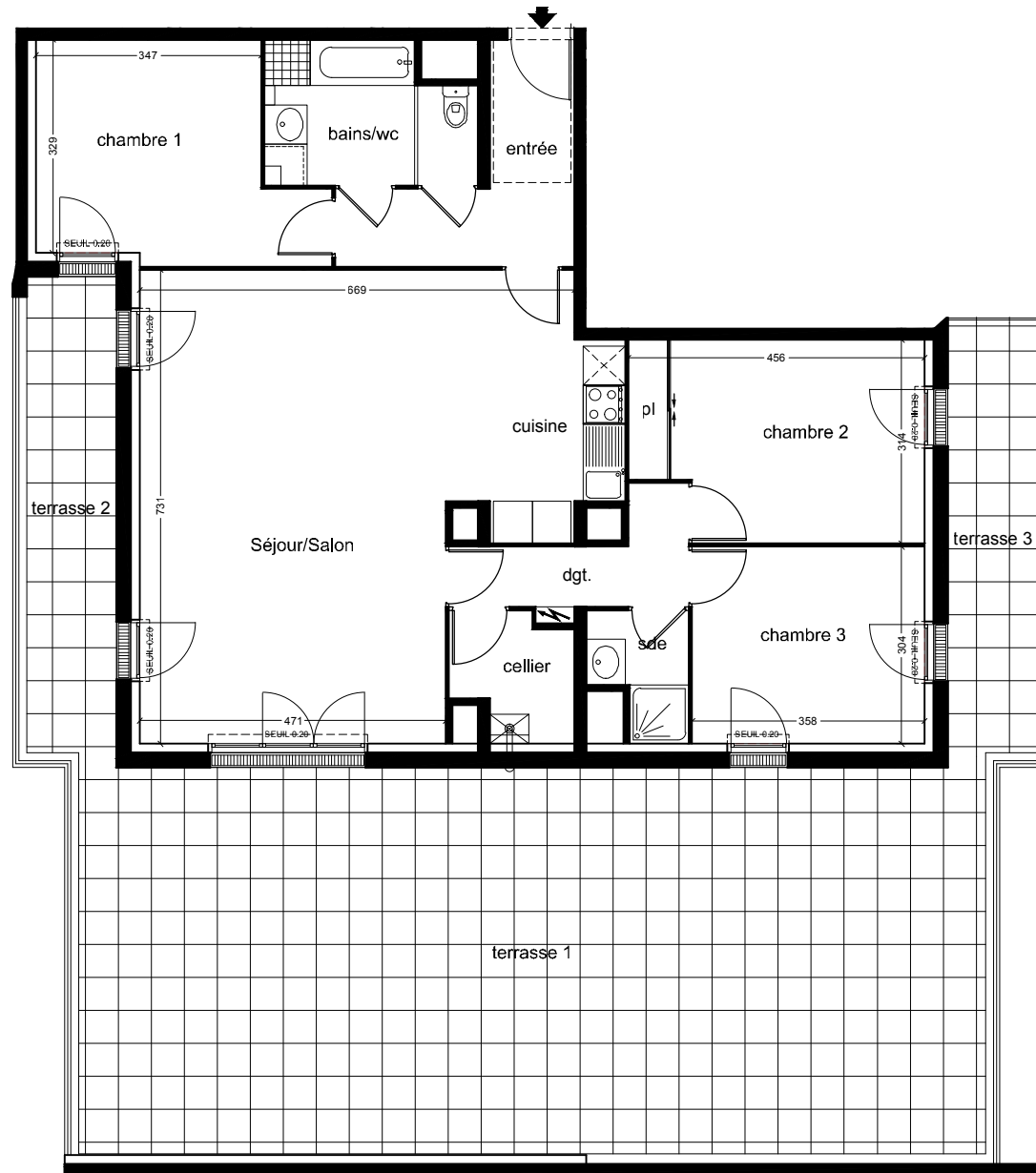


# HART'MONY



**Appartement n°** A34  
**Type** T5  
**Bâtiment** A  
**Niveau** 3ème étage

entrée	7.41 m <sup>2</sup>
séjour/salon/cuisine	44.26 m <sup>2</sup>
chambre 1	13.11 m <sup>2</sup>
chambre 2	13.36 m <sup>2</sup>
chambre 3	10.88 m <sup>2</sup>
dgt.	4.34 m <sup>2</sup>
bains/wc	6.71 m <sup>2</sup>
sde	2.65 m <sup>2</sup>
cellier	3.34 m <sup>2</sup>

<b>Surface habitable</b>	<b>106.06 m<sup>2</sup></b>
terrasse 1	83.33 m <sup>2</sup>
terrasse 2	10.20 m <sup>2</sup>
terrasse 3	9.21 m <sup>2</sup>

La surface des pièces comprend la surface des placards.

Atelier d'Architecture Claude Blanchet

DATE : 13 NOVEMBRE 2017



**Crédit Agricole Immobilier Promotion**

Siège social : 12 place des États-Unis

92545 Montrouge cedex

tél 01 43 23 39 00

www.ca-immobilier.fr