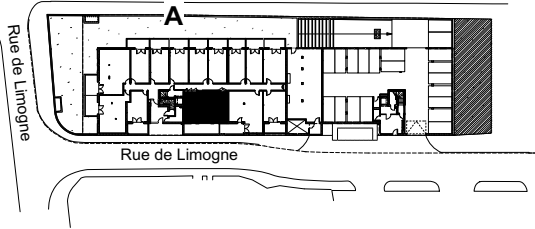


# Colomia

Boulevard Emile Calvet



Appartement n° **14**  
 Type **T3 CONFORT HOMDYSSÉE**  
 Bâtiment **A**  
 Niveau **Rez-de-chaussée**

Séjour + Cuisine 25.18m<sup>2</sup>  
 Chambre 1 11.70m<sup>2</sup>  
 Chambre 2 9.13m<sup>2</sup>  
 Dressing 4.07m<sup>2</sup>  
 Salle d'eau + WC 4.58m<sup>2</sup>

Surface Habitable **54.66m<sup>2</sup>**  
 Terrasse 16.41m<sup>2</sup>

La surface des pièces comprend la surface des placards

S.A.R.L. Les Ateliers Martinie



Crédit Agricole Immobilier Résidentiel  
 Siège social : 78 chemin des Sept Deniers  
 Bât.6 - BP 60401 - 31204 Toulouse Cedex 2  
 tél 05 34 410 410 - fax 05 34 410 463  
[www.ca-immobilier.fr](http://www.ca-immobilier.fr)

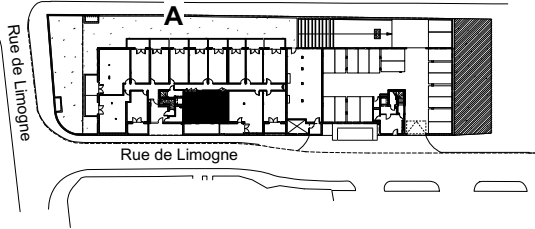
Le présent document est susceptible de modifications techniques ou administratives

31/05/2017

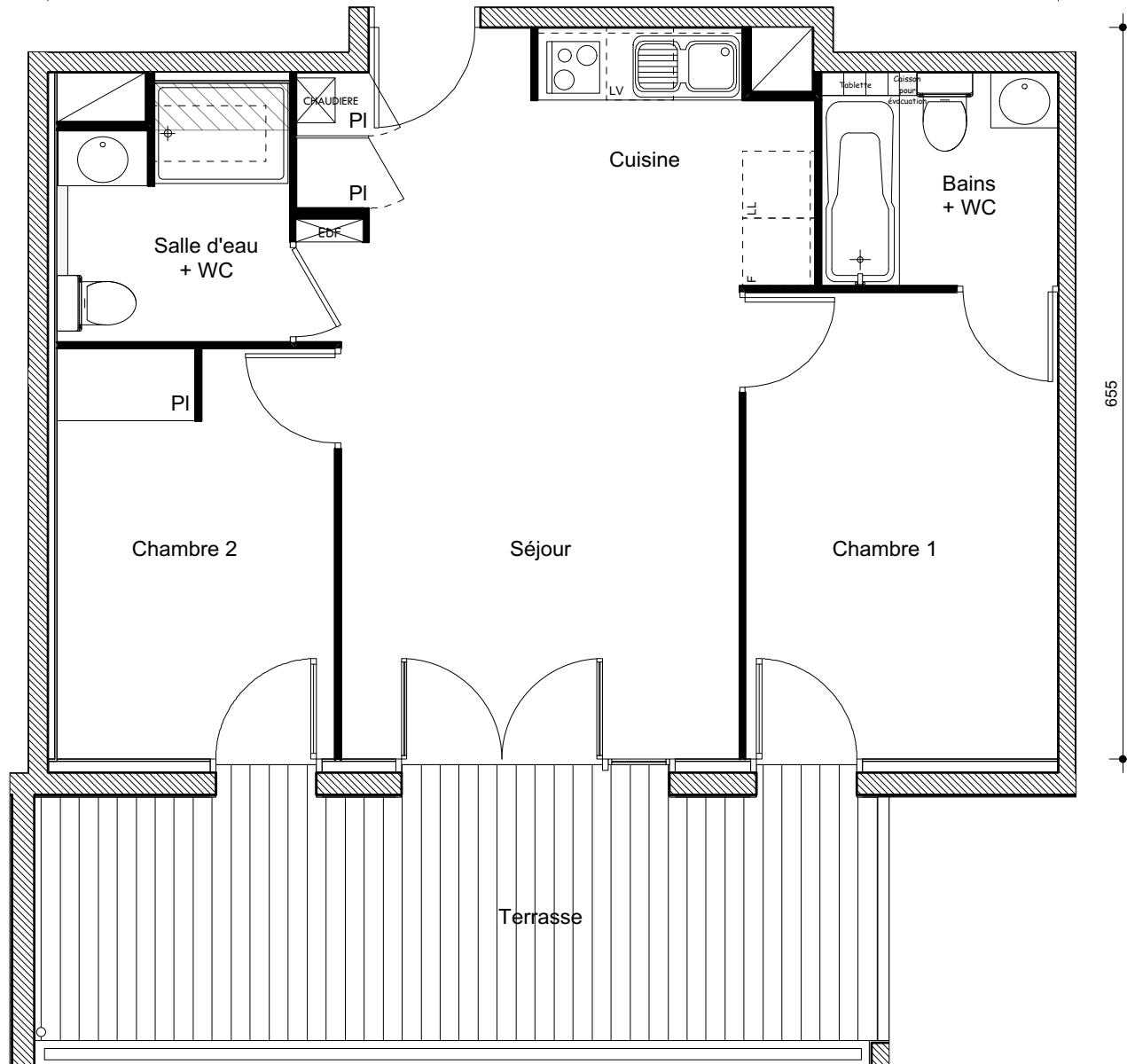
04-05-2017

# Colomia

Boulevard Emile Calvet



904



**Appartement n°** 14  
**Type** T3 INTEGRAL HOMDYSSÉE  
**Bâtiment** A  
**Niveau** Rez-de-chaussée

Séjour + Cuisine 25.18m<sup>2</sup>  
 Chambre 1 11.70m<sup>2</sup>  
 Chambre 2 9.13m<sup>2</sup>  
 Bains + WC 4.07m<sup>2</sup>  
 Salle d'eau + WC 4.58m<sup>2</sup>

**Surface Habitable** 54.66m<sup>2</sup>  
 Terrasse 16.41m<sup>2</sup>

La surface des pièces comprend la surface des placards

S.A.R.L. Les Ateliers Martinie

**CA CRÉDIT AGRICOLE**  
 IMMOBILIER

Crédit Agricole Immobilier Résidentiel  
 Siège social : 78 chemin des Sept Deniers  
 Bât.6 - BP 60401 - 31204 Toulouse Cedex 2  
 tél 05 34 410 410 - fax 05 34 410 463  
[www.ca-immobilier.fr](http://www.ca-immobilier.fr)

Le présent document est susceptible de modifications techniques ou administratives

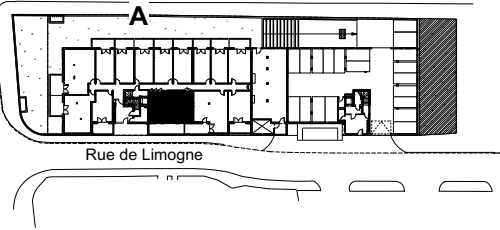
31/05/2017

04-05-2017

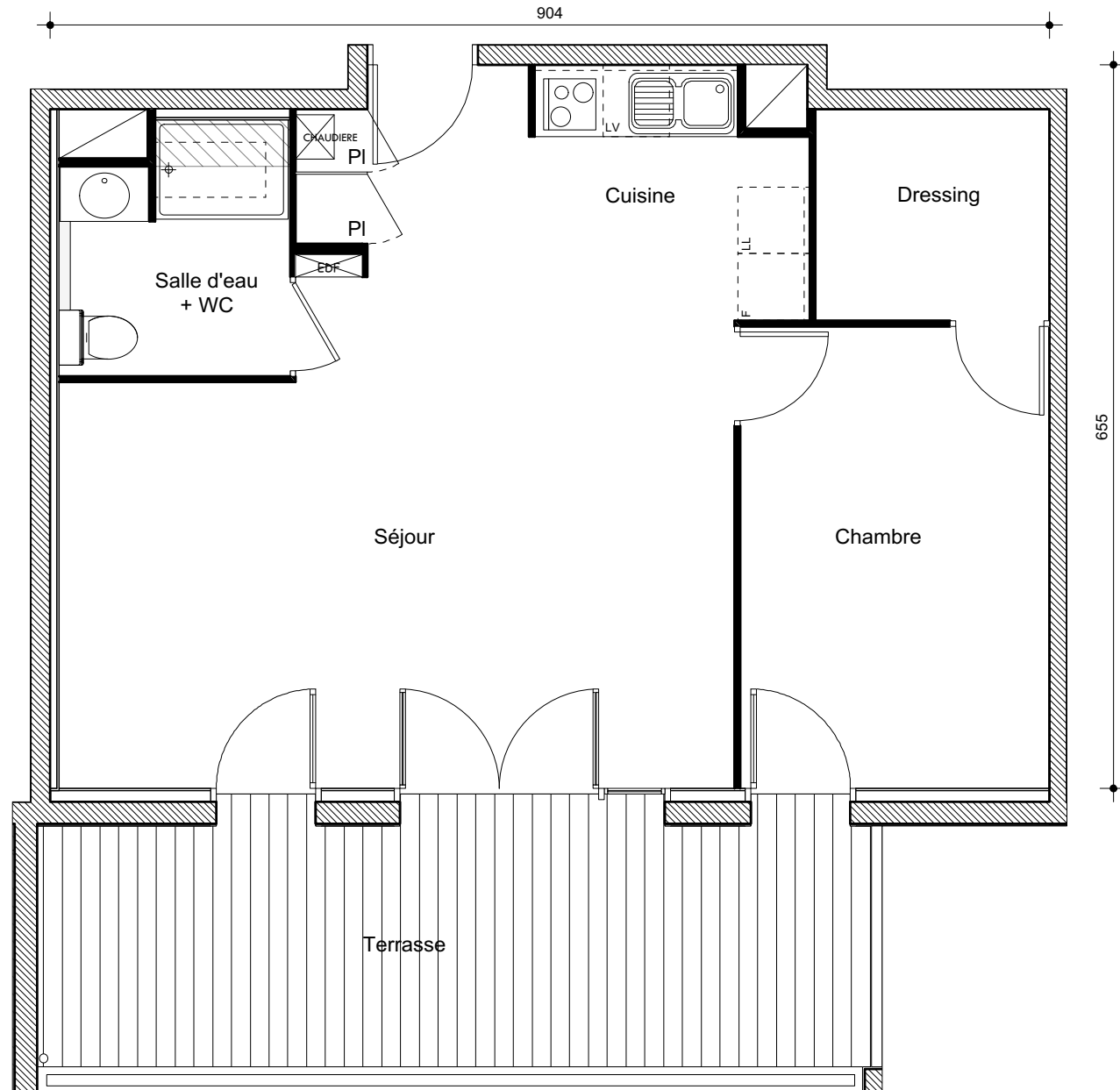
# Colomia

Boulevard Emile Calvet

Rue de Limogne



Rue de Limogne



**Appartement n°** 14  
**Type** T3 OPEN HOMDYSSÉE  
**Bâtiment** A  
**Niveau** Rez-de-chaussée

Séjour + Cuisine 34.31m<sup>2</sup>  
Chambre 11.70m<sup>2</sup>  
Dressing 4.07m<sup>2</sup>  
Salle d'eau + WC 4.58m<sup>2</sup>

**Surface Habitable** 54.66m<sup>2</sup>  
Terrasse 16.41m<sup>2</sup>

La surface des pièces comprend la surface des placards

S.A.R.L. Les Ateliers Martinie

 **CRÉDIT AGRICOLE**  
IMMOBILIER

**Crédit Agricole Immobilier Résidentiel**  
Siège social : 78 chemin des Sept Deniers  
Bât.6 - BP 60401 - 31204 Toulouse Cedex 2  
tél 05 34 410 410 - fax 05 34 410 463  
[www.ca-immobilier.fr](http://www.ca-immobilier.fr)

Le présent document est susceptible de modifications techniques ou administratives

31/05/2017

04-05-2017