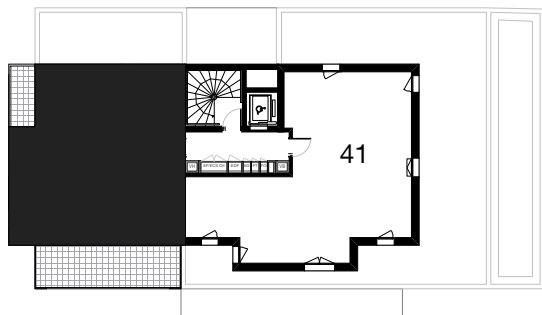


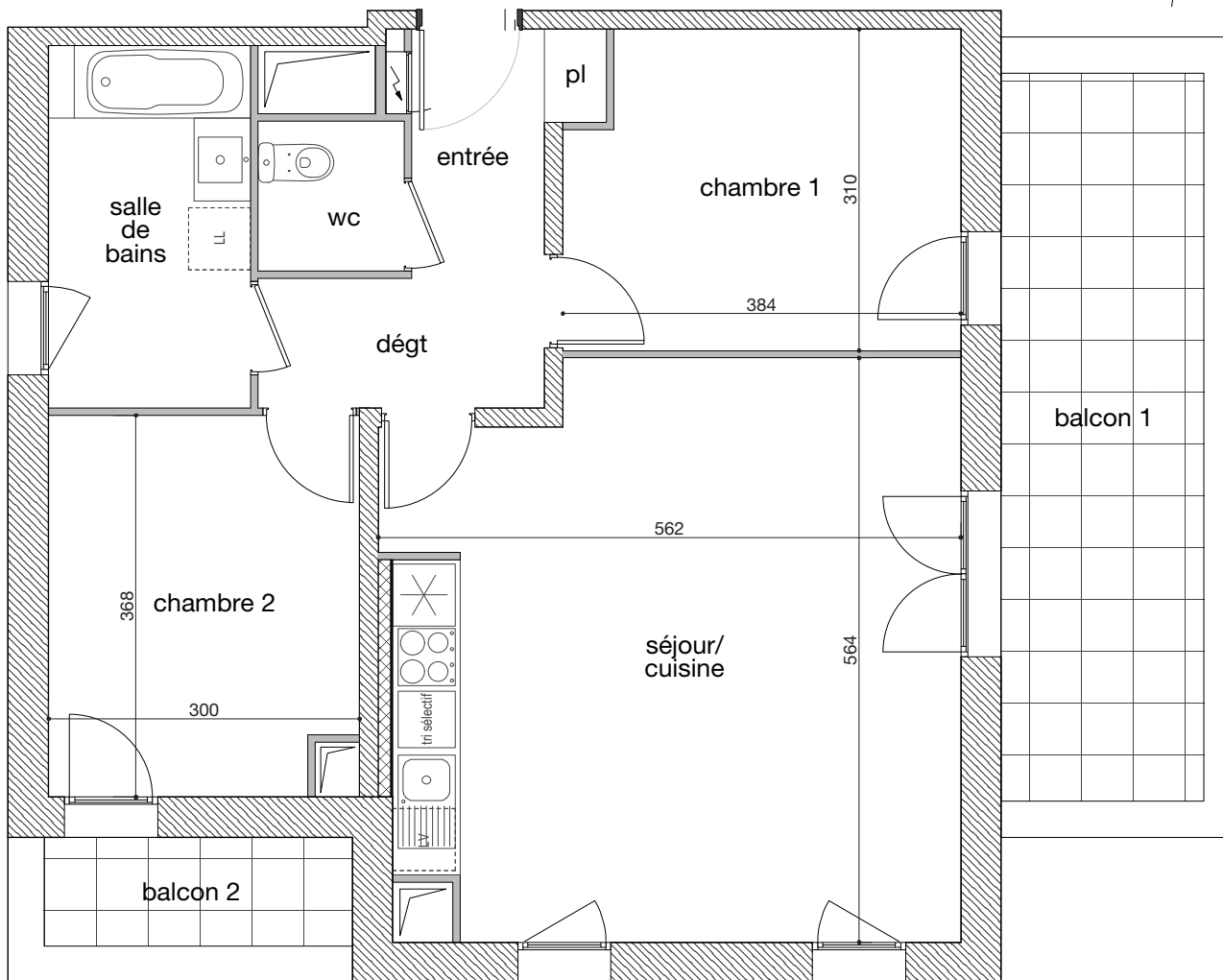


B



Liv'in

Bussy Saint Georges



Bâtiment	B
Appartement n°	B42
Type	T3
Niveau	4ème étage
entrée	3,82 m2
séjour/cuisine	31,33 m2
chambre 1	11,79 m2
dégagement	3,45 m2
chambre 2	10,75 m2
salle de bains	6,82 m2
wc	2,04 m2
surface habitable	70,00 m2
balcon 1	13,73 m2
balcon 2	3,12 m2

la surface des pièces comprend la surface des placards

Atelier bw Architectes

CA CRÉDIT AGRICOLE
IMMOBILIER

Crédit Agricole Immobilier Résidentiel
Siège social : 78 chemin des Sept Deniers
Bât.6 - BP 60401 - 31204 Toulouse Cedex 2
tél 05 34 410 410 - fax 05 34 410 463
www.ca-immobilier.fr