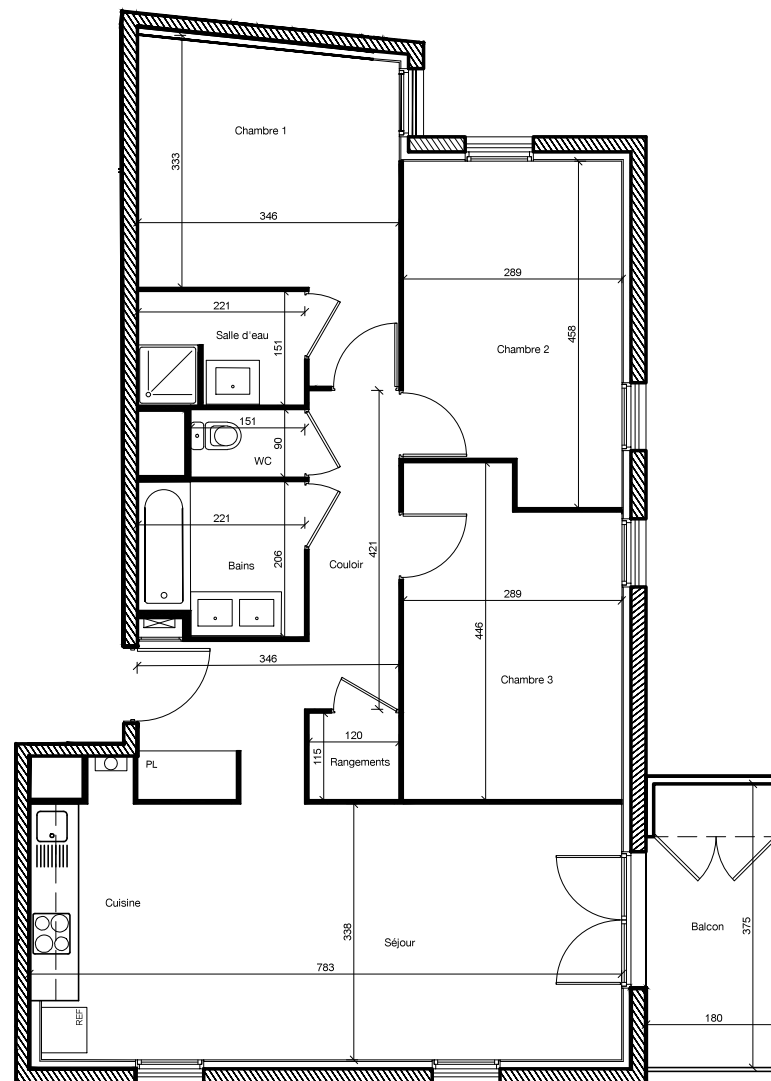


UNIV'R



Appartement n°	101
Type	T4
Bâtiment	B
Niveau	1er étage
Séjour-Cuisine	26,72 m2
Chambre 1	12,40 m2
Chambre 2	12,26 m2
Chambre 3	11,95 m2
Bains	4,31 m2
WC	1,36 m2
Couloir	9,75 m2
Salle d'eau	3,30 m2
Rangements	1,38 m2
Surface habitable	83,43 m2
Balcon	6,81 m2

La surface des pièces comprend la surface des placards

UNANIME Architectes



Crédit Agricole Immobilier Promotion

Siège social : 12 place des États-Unis
 92545 Montrouge cedex
 tél 01 43 23 39 00
www.ca-immobilier.fr