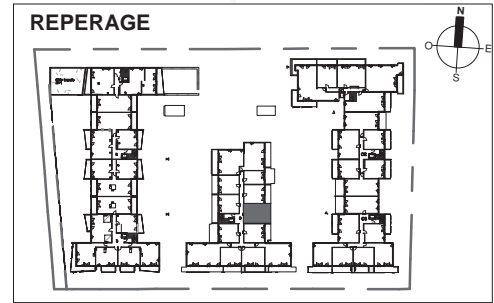
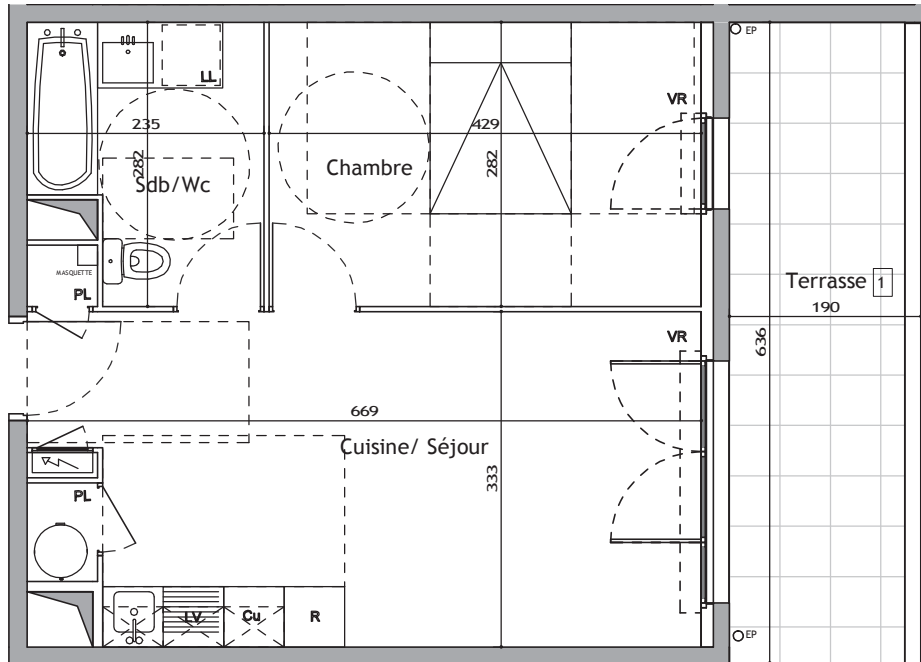


PROVISOIRE



Etage: R+1 Type: T2

N° appartement: B-107

| | |
|-----------------|---------------------|
| Cuisine/ Séjour | 22.0 m ² |
| Chambre | 12.1 m ² |
| Sdb/Wc | 5.8 m ² |

SURFACE SHAB : 39.9 m²

Terrasse 12.1 m²

SURFACE TOTALE : 52.0 m²

LEGENDE

| | | | | | | | | | | | |
|--|----------------------------------|--|-------------------------|--|--------------------------|--|------------------------|--|---------------------------------|--|-----------------------|
| | Tableau électrique | | Chaudière | | PL | | Gaine technique | | Masquette | | Soffite/ faux-plafond |
| | Porte fenêtre 2 vantaux | | Porte fenêtre 1 vantail | | Fenêtre 2 vantaux | | Fenêtre 1 vantail | | Fenêtre allège vitrée 1 vantail | | EP |
| | Garde-corps barreaudage vertical | | Garde-corps Béton | | Garde-corps verre opaque | | Murs ou trumeaux béton | | Persienne | | 1 ≤ 2 cm ² |
| | 2 ≤ 20 cm ² | | 3 ≤ 28 cm ² | * Se reporter aux schémas de coupes de principe des cas d'accessibilité aux terrasses/balcons pour connaître le type d'accessibilité à la terrasse/balcon. | | | | | | | |

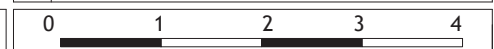
La société se réserve la possibilité d'apporter à ce plan des modifications qui seraient dues à des impératifs techniques ou réglementaires. Le mobilier est dessiné à titre indicatif, se reporter à la notice de vente notaire pour connaître les équipements fournis. La surface des pièces comprend celle des placards. Il est précisé que des adaptations techniques peuvent entraîner une évolution des surfaces indiquées dans la limite de 5%, cette tolérance jouant également pour les altimétries et hauteurs sous faux-plafonds, retombées de plafonds et soffites.



SERRADO ARCHITECTURE
2720 Av. Etienne Méhul 34070 MONTPELLIER



BPA ARCHITECTURE
36 Av. de Lodève 34070 MONTPELLIER



29/01/2018 Indice 00