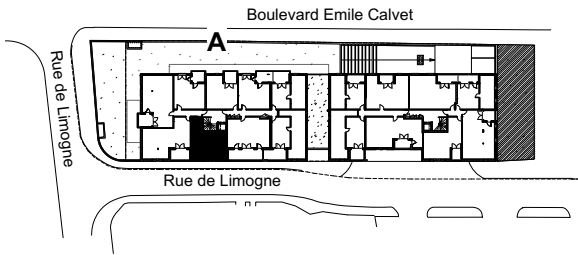


Colomia



Appartement n° 15
Type T2
Bâtiment A
Niveau R+1

Entrée + Séjour + Cuisine 29.77m²
Chambre 11.93m²
Bains + WC 6.94m²

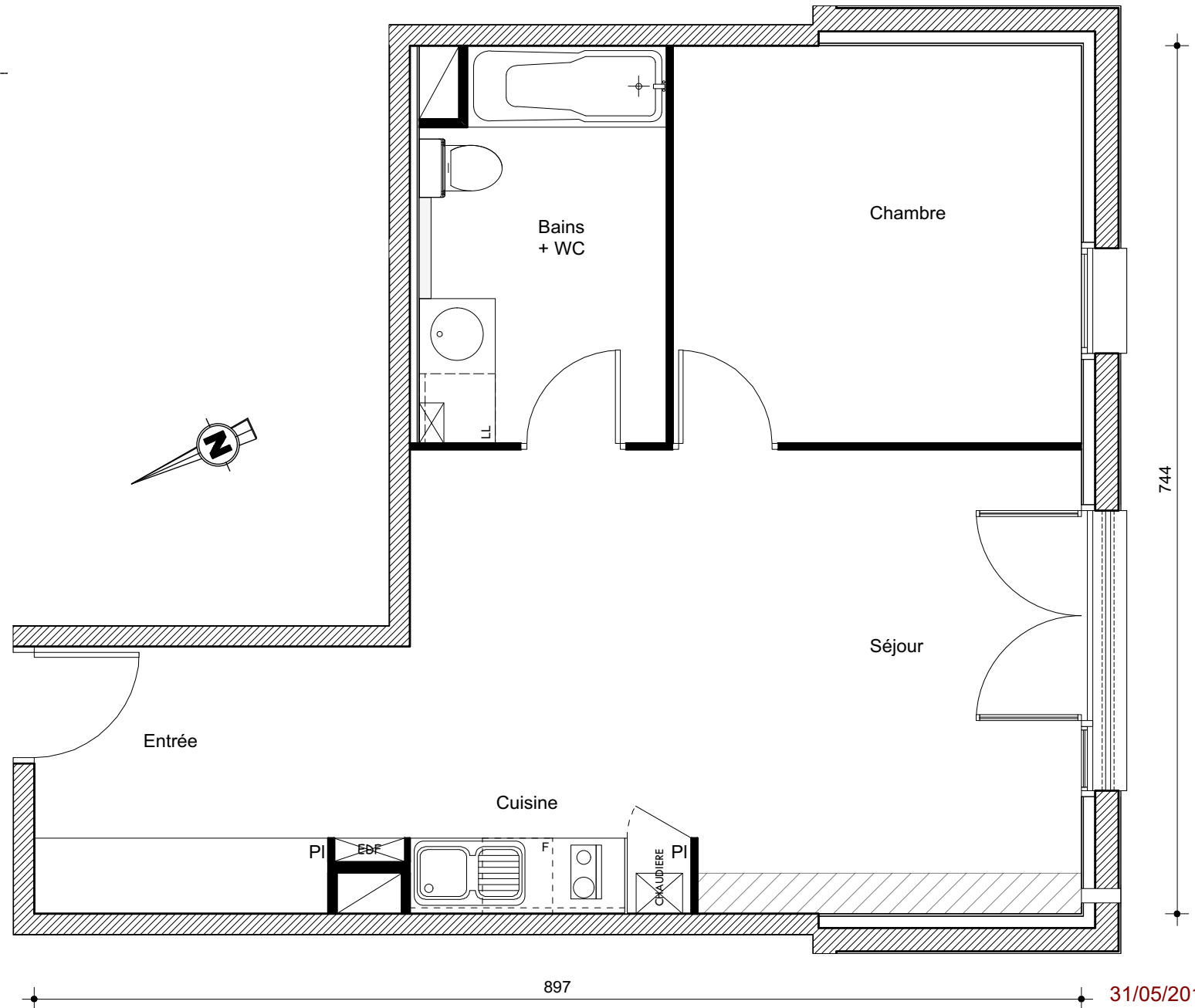
Surface Habitable 48.64m²

La surface des pièces comprend la surface des placards

S.A.R.L. Les Ateliers Martinie

 **CRÉDIT AGRICOLE**
IMMOBILIER

Crédit Agricole Immobilier Résidentiel
Siège social : 78 chemin des Sept Deniers
Bât.6 - BP 60401 - 31204 Toulouse Cedex 2
tél 05 34 410 410 - fax 05 34 410 463
www.ca-immobilier.fr



Le présent document est susceptible de modifications techniques ou administratives

31/05/2017

04-05-2017