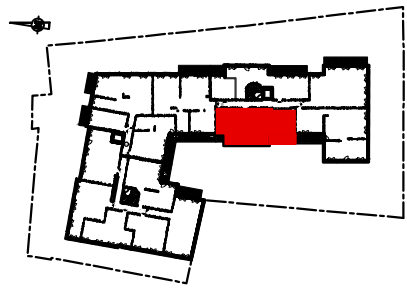
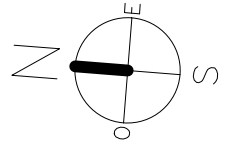


Symbiose



Massy - 91300

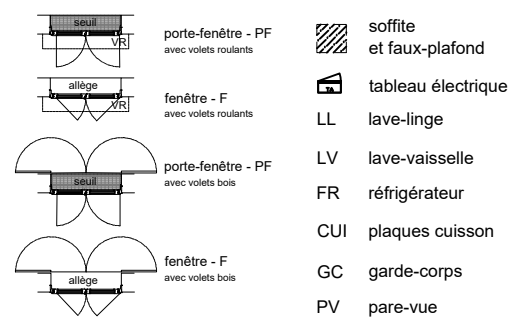
Logements, 15 - 17 rue Lucien Sergent

Appartement n° B14
Type 4P
Bâtiment B
Niveau R+1

Entrée / DgT	9.48 m ²
Séjour/Cuisine	27.00 m ²
Chambre 1	12.25 m ²
Chambre 2	10.29 m ²
Chambre 3	11.01 m ²
Wc	1.01 m ²
Salle de bain / Wc	6.90 m ²
Salle d'eau	2.53 m ²

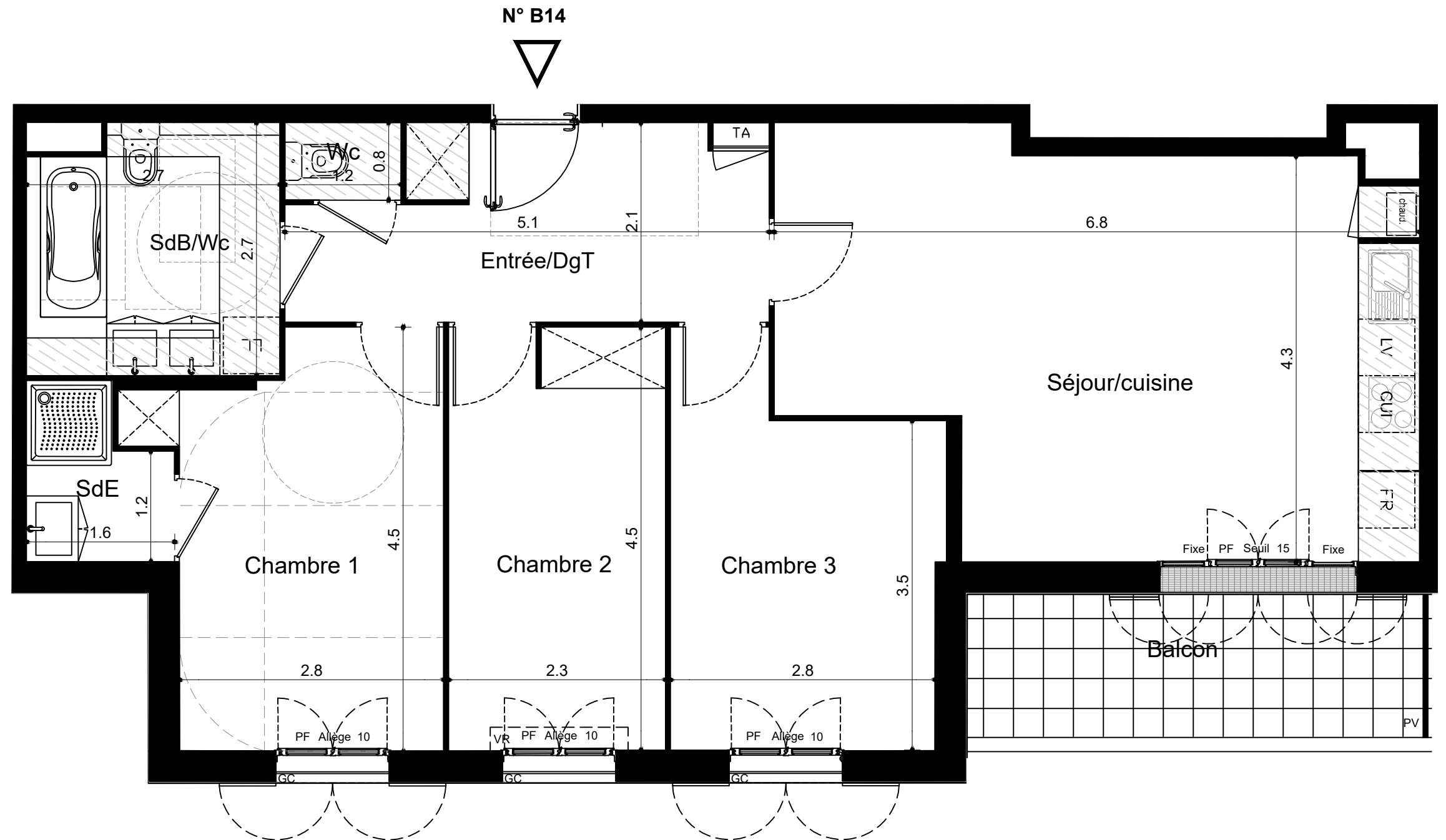
Surface Habitable 80.47 m²
Balcon 7.33 m²
Surface Privative 87.80 m²

la surface des pièces comprend la surface des placards



Le présent document exprime le principe d'avancement et les dispositions générales de l'appartement. Des variations peuvent intervenir en fonction des nécessités techniques de la réalisation, tant en ce qui concerne les dimensions libres que l'équipement techniques (soffites, retombées de poutres, faux plafonds, gaines techniques, nu des fenêtres, équipements électriques, etc.). Les cotes indiquées sont approximatives.

Plans Réservation 11 / 12 / 2017



CA CRÉDIT AGRICOLE
IMMOBILIER

Crédit Agricole Immobilier Promotion
 Siège social : 12 place des États-Unis
 92545 Montrouge cedex
 Tél: 01 43 23 39 00
www.ca-immobilier.fr

