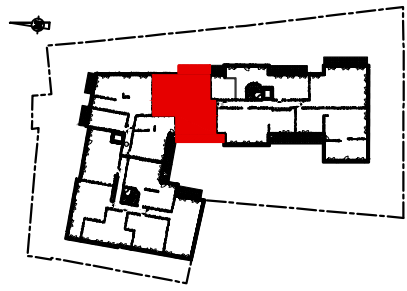
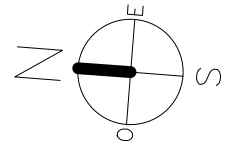


Symbiose



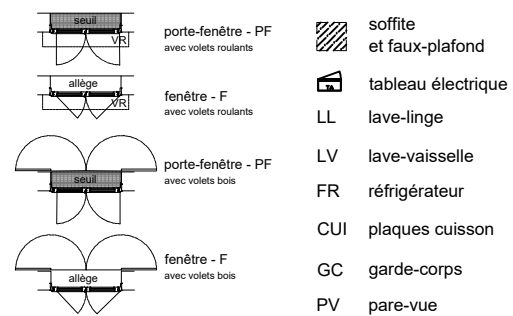
Massy - 91300

Logements, 15 - 17 rue Lucien Sergent

Appartement n° B15
Type 5P
Bâtiment B
Niveau R+1

Séjour/Cuisine	38.01 m ²
Chambre 1	11.54 m ²
Chambre 2	10.57 m ²
Chambre 3	13.52 m ²
Chambre 4	11.48 m ²
Dégagement	4.88 m ²
Wc	2.43 m ²
Salle de bain	4.26 m ²
Salle d'eau / Wc	5.79 m ²
Surface Habitable	102.48 m²
Balcon 1	8.02 m ²
Balcon 2	10.18 m ²
Surface Privative	120.68 m²

la surface des pièces comprend la surface des placards



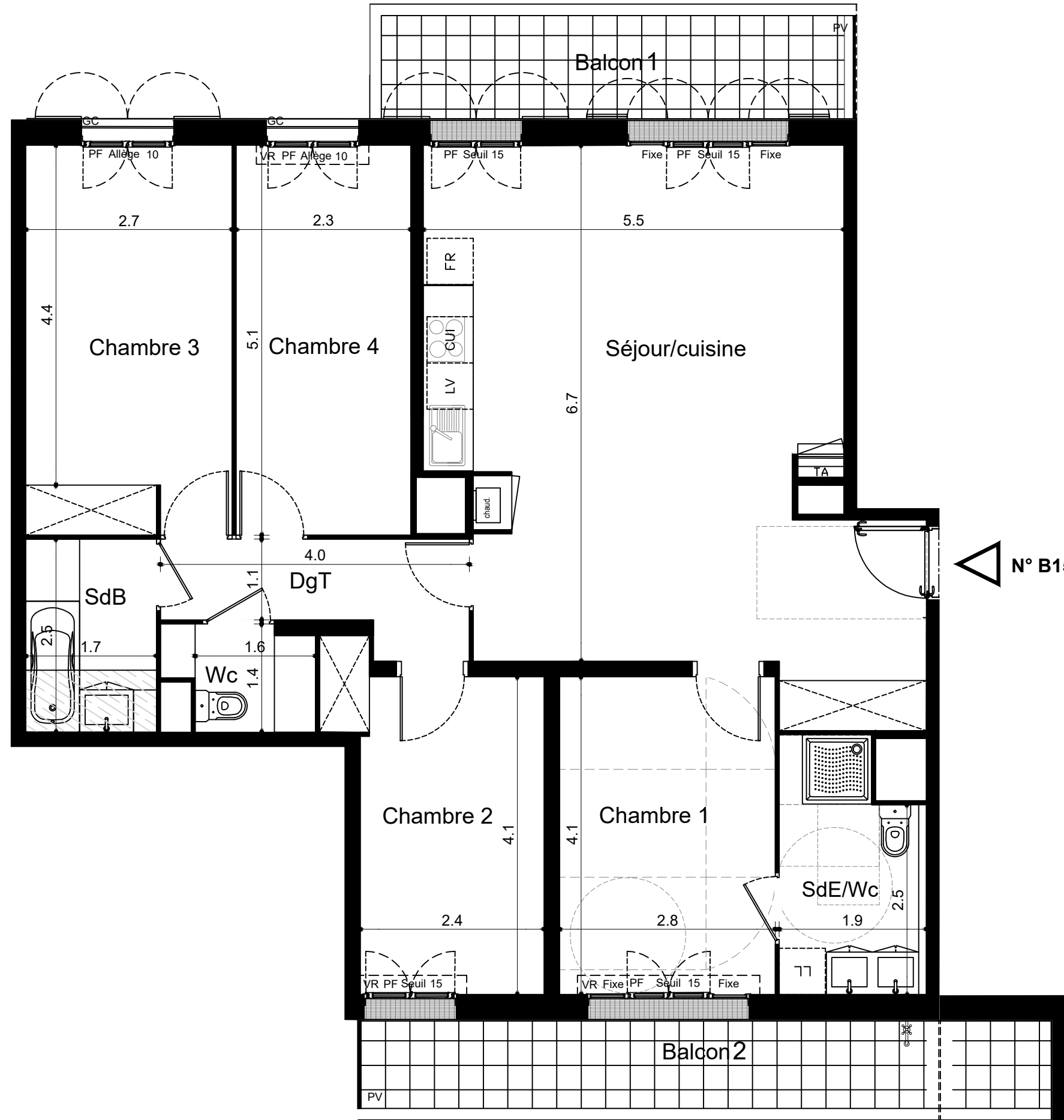
Le présent document exprime le principe d'avancement et les dispositions générales de l'appartement. Des variations peuvent intervenir en fonction des nécessités techniques de la réalisation, tant en ce qui concerne les dimensions libres que l'équipement techniques (soffites, retombées de poutres, faux plafonds, gaines techniques, nu des fenêtres, équipements électriques, etc.). Les cotes indiquées sont approximatives.

Plans Réservation

11 / 12 / 2017

CA CRÉDIT AGRICOLE
IMMOBILIER

Crédit Agricole Immobilier Promotion
 Siège social : 12 place des États-Unis
 92545 Montrouge cedex
 Tél: 01 43 23 39 00
www.ca-immobilier.fr



N° B15

