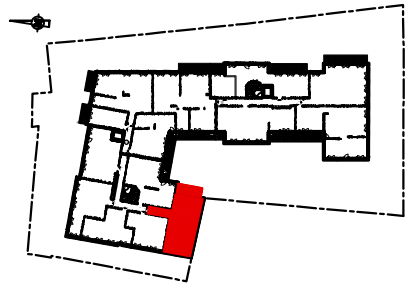
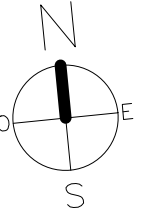


Symbiose



Massy - 91300

Logements, 15 - 17 rue Lucien Sergent

Appartement n° A12
Type T3
Bâtiment A
Niveau R+1

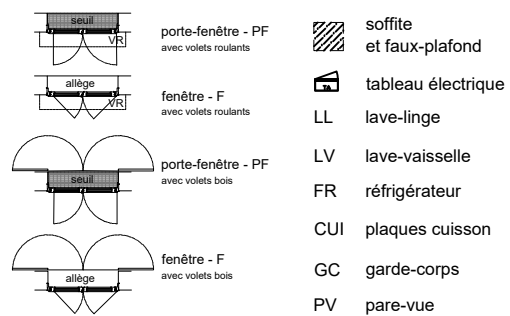
Entrée	5.82 m ²
Séjour/Cuisine	22.30 m ²
Chambre 1	13.51 m ²
Chambre 2	9.02 m ²
Dégagement	3.32 m ²
Salle de bain / Wc	7.05 m ²

Surface Habitable 61.02 m²

Balcon 7.01 m²

Surface Privative 68.03 m²

la surface des pièces comprend la surface des placards



Le présent document exprime le principe d'avancement et les dispositions générales de l'appartement. Des variations peuvent intervenir en fonction des nécessités techniques de la réalisation, tant en ce qui concerne les dimensions libres que l'équipement techniques (soffites, retombées de poutres, faux plafonds, gaines techniques, nu des fenêtres, équipements électriques, etc.). Les cotes indiquées sont approximatives.

Plans Réservation 11 / 12 / 2017



Crédit Agricole Immobilier Promotion

Siège social : 12 place des États-Unis

92545 Montrouge cedex

Tél: 01 43 23 39 00

www.ca-immobilier.fr

