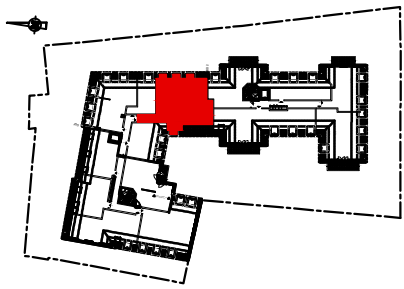
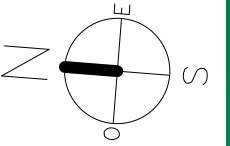


Symbiose



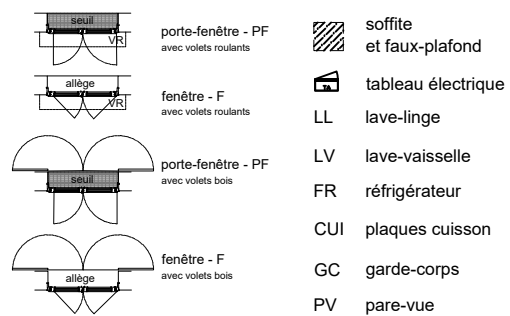
Massy - 91300

Logements, 15 - 17 rue Lucien Sergent

Appartement n° A28
Type 4P
Bâtiment A
Niveau R+2

	Surface habitable HT>1m80	Surface utilisable
Entrée	7.35 m ²	7.35 m ²
Séjour/Cuisine	30.10 m ²	31.46 m ²
Chambre 1	13.77 m ²	16.71 m ²
Chambre 2	9.10 m ²	10.49 m ²
Chambre 3	10.38 m ²	11.42 m ²
Dégagement	4.11 m ²	4.11 m ²
Wc	2.60 m ²	2.60 m ²
Salle de bain / Wc	5.56 m ²	5.56 m ²
Salle d'eau	2.63 m ²	2.63 m ²
Surface Habitable	85.60 m²	92.33 m²
Terrasse	8.28 m ²	
Surface Privative	93.88 m²	

la surface des pièces comprend la surface des placards

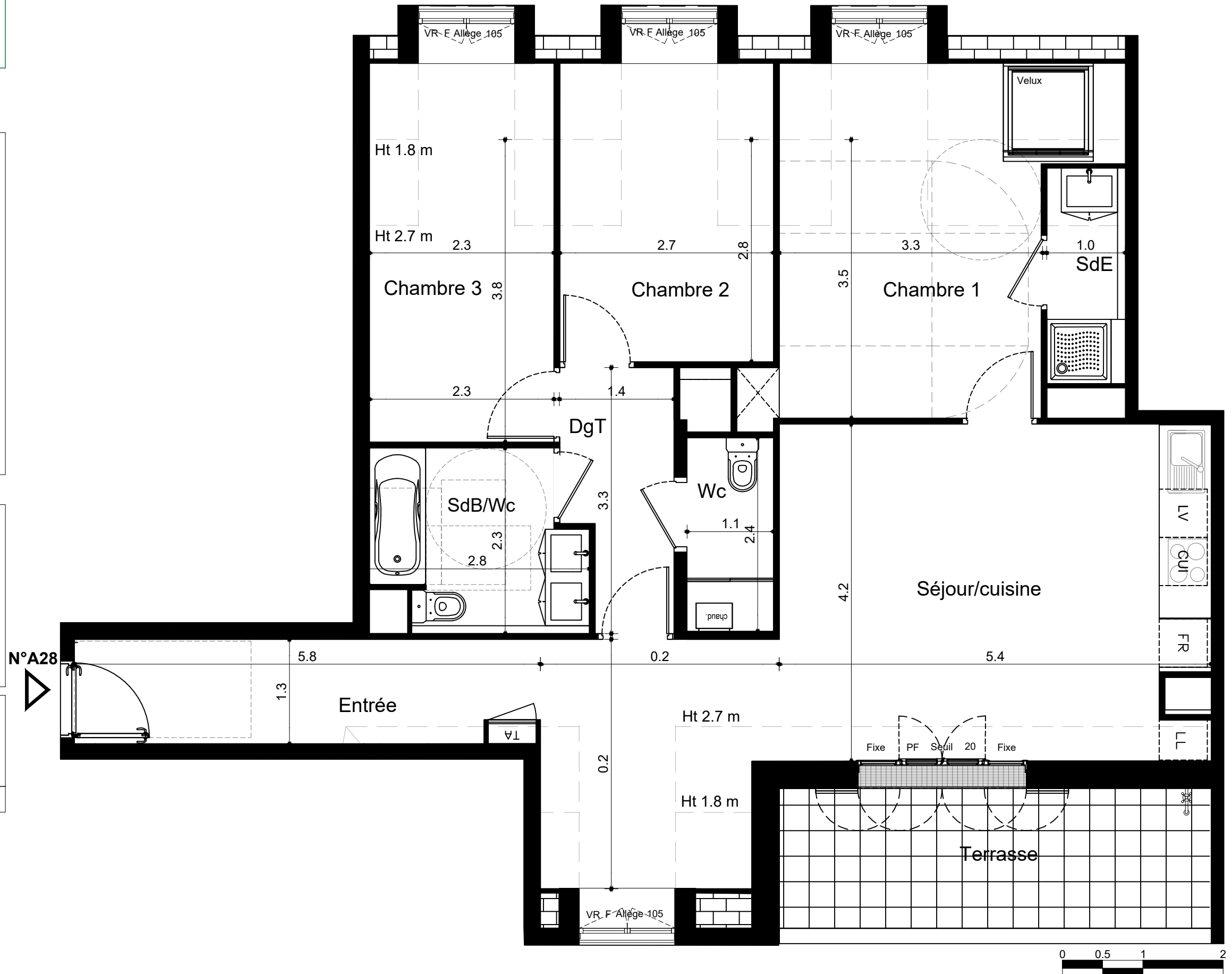


Le présent document exprime le principe d'avancement et les dispositions générales de l'appartement. Des variations peuvent intervenir en fonction des nécessités techniques de la réalisation, tant en ce qui concerne les dimensions libres que l'équipement techniques (soffites, retombées de poutres, faux plafonds, gaines techniques, nu des fenêtres, équipements électriques, etc.). Les cotes indiquées sont approximatives.

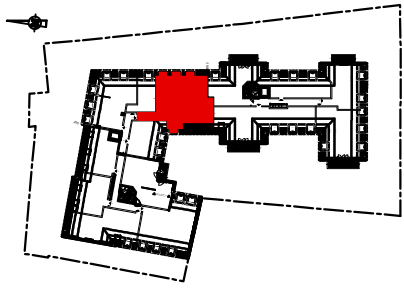
Plans Réservation 11 / 12 / 2017

CA CRÉDIT AGRICOLE
IMMOBILIER

Crédit Agricole Immobilier Promotion
 Siège social : 12 place des États-Unis
 92545 Montrouge cedex
 Tél: 01 43 23 39 00
www.ca-immobilier.fr



Symbiose



Massy - 91300

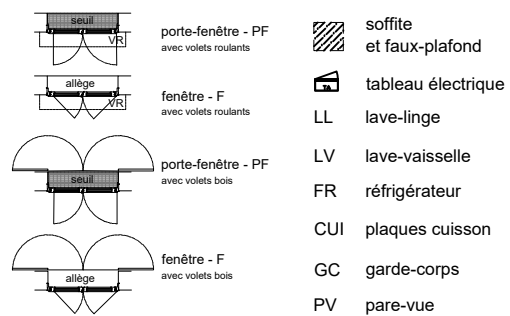
Logements, 15 - 17 rue Lucien Sergent

Appartement n° A28
Type 4P
Bâtiment A
Niveau R+2

Entrée	7.35 m ²
Séjour/Cuisine	30.10 m ²
Chambre 1	13.77 m ²
Chambre 2	9.10 m ²
Chambre 3	10.38 m ²
Dégagement	4.11 m ²
Wc	2.60 m ²
Salle de bain / Wc	5.56 m ²
Salle d'eau	2.63 m ²

Surface Habitable 85.60 m²
 Terrasse 8.28 m²
Surface Privative 93.88 m²

la surface des pièces comprend la surface des placards

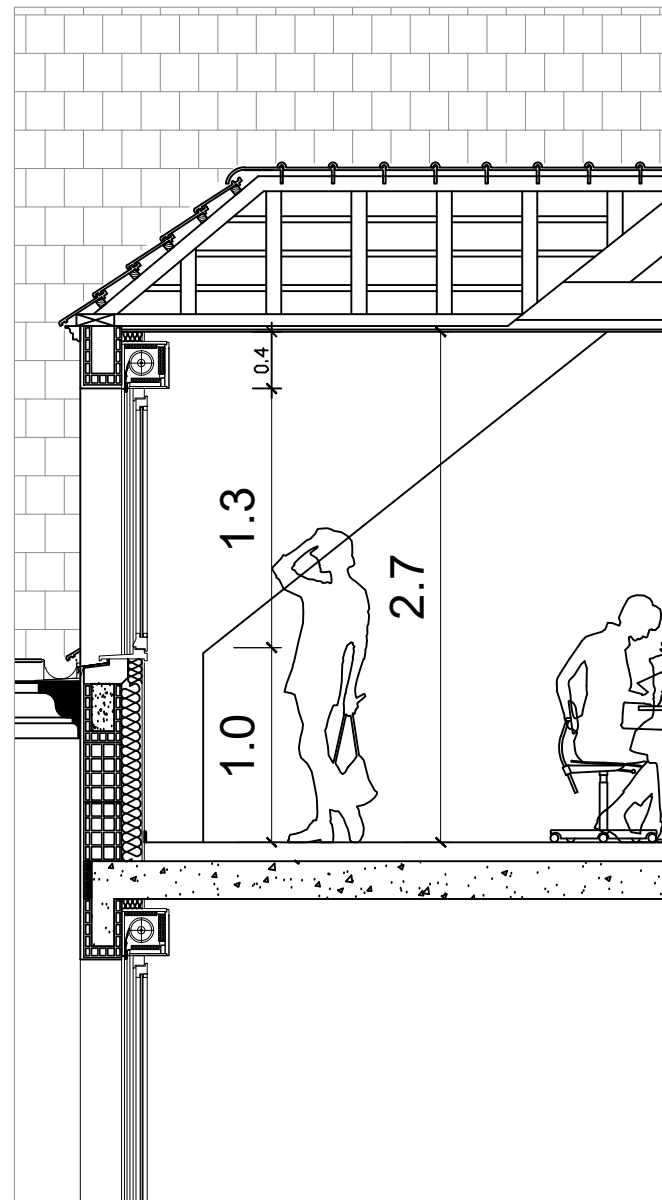


Le présent document exprime le principe d'avancement et les dispositions générales de l'appartement. Des variations peuvent intervenir en fonction des nécessités techniques de la réalisation, tant en ce qui concerne les dimensions libres que l'équipement techniques (soffites, retombées de poutres, faux plafonds, gaines techniques, nu des fenêtres, équipements électriques, etc.). Les cotes indiquées sont approximatives.

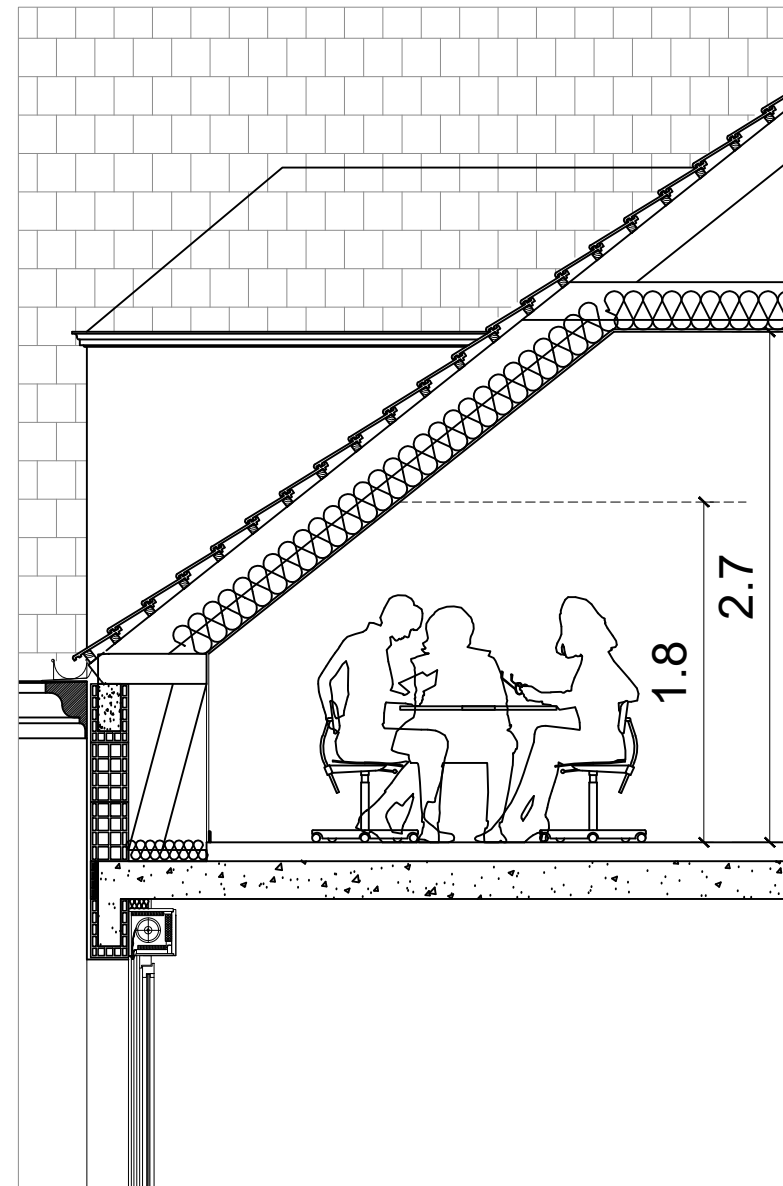
Plans Réserve

11 / 12 / 2017

Lucarne en coupe



Volume sous brisis en coupe



Tropezienne en coupe

