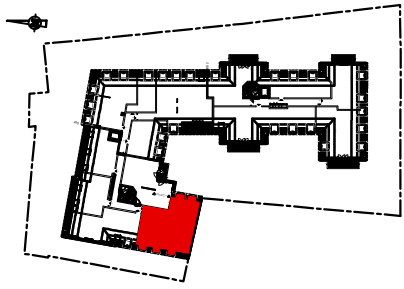
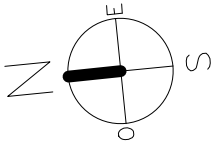


# Symbiose



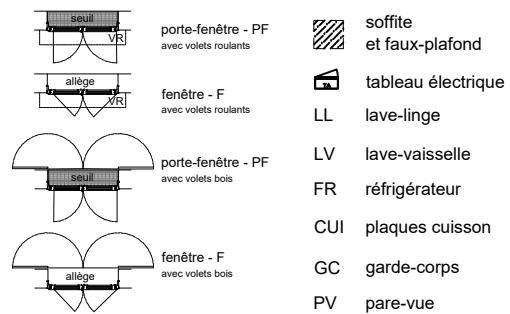
Massy - 91300

Logements, 15 - 17 rue Lucien Sergent

**Appartement n°** A22  
**Type** T4  
**Bâtiment** A  
**Niveau** R+2

	Surface habitable HT>1m80	Surface Utilisable
Entrée	5.62 m <sup>2</sup>	5.62 m <sup>2</sup>
Séjour/Cuisine	22.70 m <sup>2</sup>	25.19 m <sup>2</sup>
Chambre 1	14.38 m <sup>2</sup>	16.09 m <sup>2</sup>
Chambre 2	10.75 m <sup>2</sup>	12.63 m <sup>2</sup>
Chambre 3	11.08 m <sup>2</sup>	13.76 m <sup>2</sup>
Dégagement	3.01 m <sup>2</sup>	3.01 m <sup>2</sup>
Wc	1.23 m <sup>2</sup>	1.23 m <sup>2</sup>
Salle d'eau	2.05 m <sup>2</sup>	2.05 m <sup>2</sup>
Salle de bain/Wc	6.47 m <sup>2</sup>	6.47 m <sup>2</sup>
<b>Surface Habitable</b>	<b>77.29 m<sup>2</sup></b>	<b>86.05 m<sup>2</sup></b>

la surface des pièces comprend la surface des placards



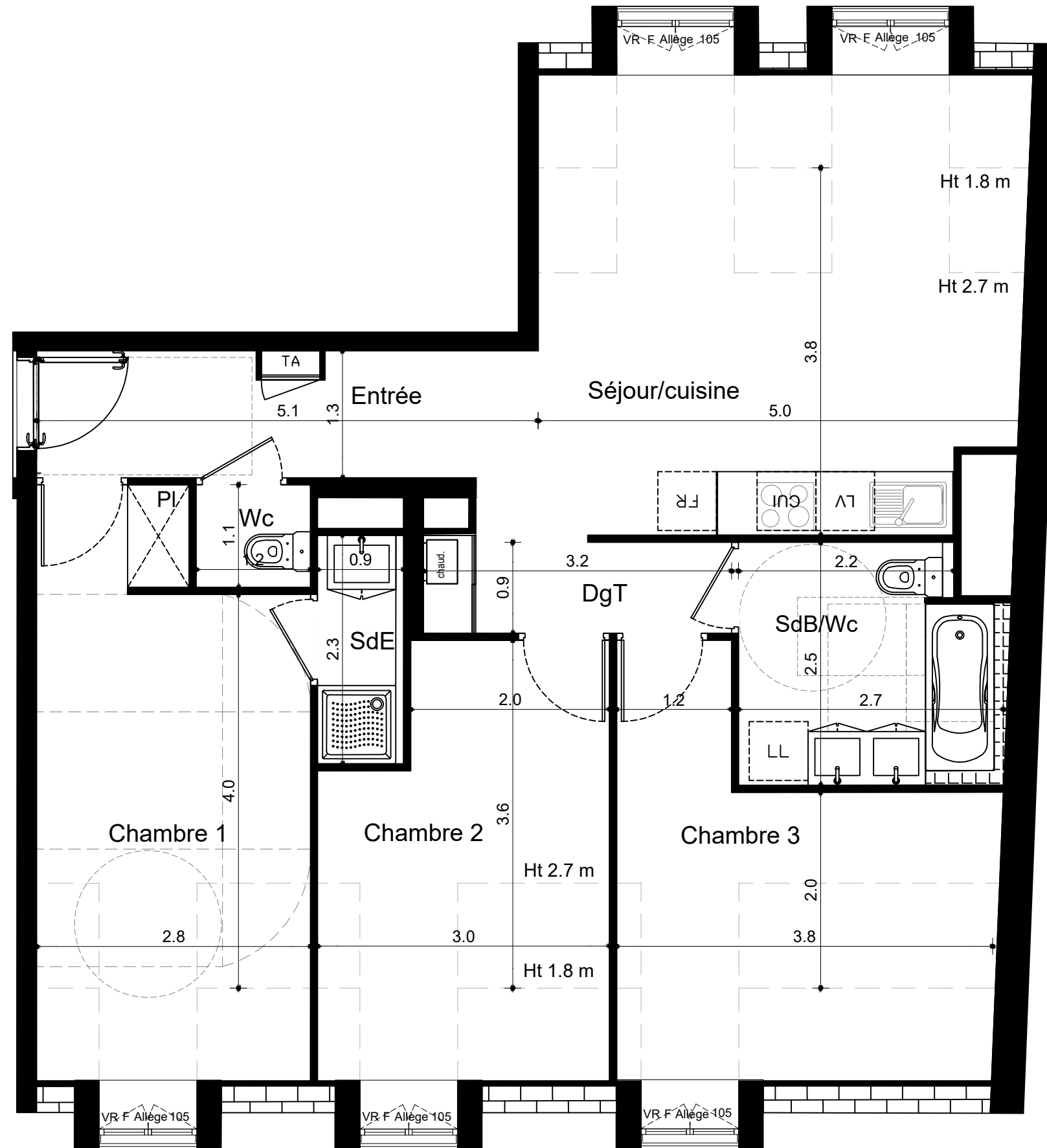
Le présent document exprime le principe d'avancement et les dispositions générales de l'appartement. Des variations peuvent intervenir en fonction des nécessités techniques de la réalisation, tant en ce qui concerne les dimensions libres que l'équipement techniques (soffites, retombées de poutres, faux plafonds, gaines techniques, nu des fenêtres, équipements électriques, etc.). Les cotes indiquées sont approximatives.

Plans Réservation 11 / 12 / 2017

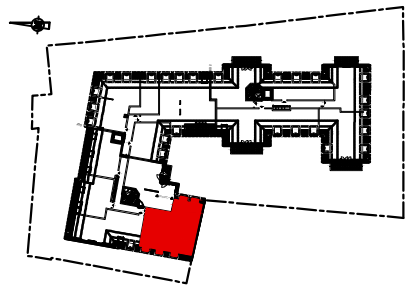
**CA CRÉDIT AGRICOLE**  
IMMOBILIER

Crédit Agricole Immobilier Promotion  
 Siège social : 12 place des États-Unis  
 92545 Montrouge cedex  
 Tél: 01 43 23 39 00  
[www.ca-immobilier.fr](http://www.ca-immobilier.fr)

N° A22



# Symbiose



Massy - 91300

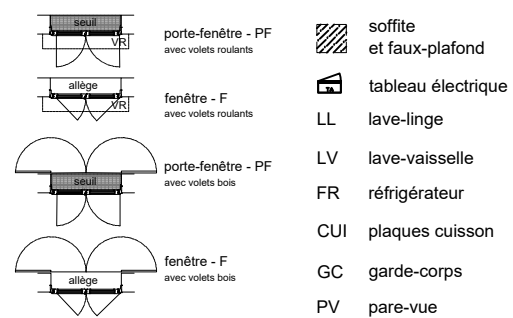
Logements, 15 - 17 rue Lucien Sergent

**Appartement n°** A22  
**Type** T4  
**Bâtiment** A  
**Niveau** R+2

Entrée	5.62 m <sup>2</sup>
Séjour/Cuisine	22.70 m <sup>2</sup>
Chambre 1	14.38 m <sup>2</sup>
Chambre 2	10.75 m <sup>2</sup>
Chambre 3	11.08 m <sup>2</sup>
Dégagement	3.01 m <sup>2</sup>
Wc	1.23 m <sup>2</sup>
Salle d'eau	2.05 m <sup>2</sup>
Salle de bain/Wc	6.47 m <sup>2</sup>

**Surface Habitable** 77.29 m<sup>2</sup>

la surface des pièces comprend la surface des placards

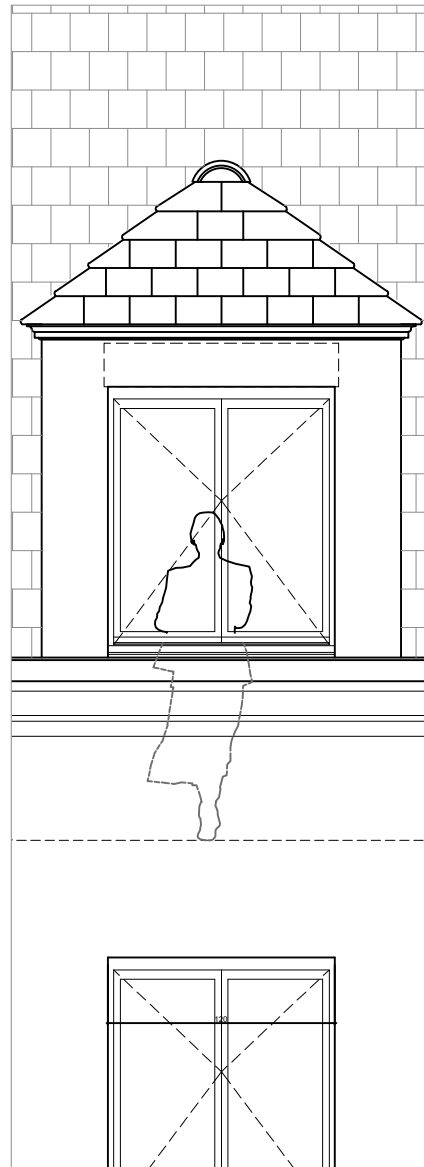


Le présent document exprime le principe d'avancement et les dispositions générales de l'appartement. Des variations peuvent intervenir en fonction des nécessités techniques de la réalisation, tant en ce qui concerne les dimensions libres que l'équipement techniques (soffites, retombées de poutres, faux plafonds, gaines techniques, nu des fenêtres, équipements électriques, etc.). Les cotes indiquées sont approximatives.

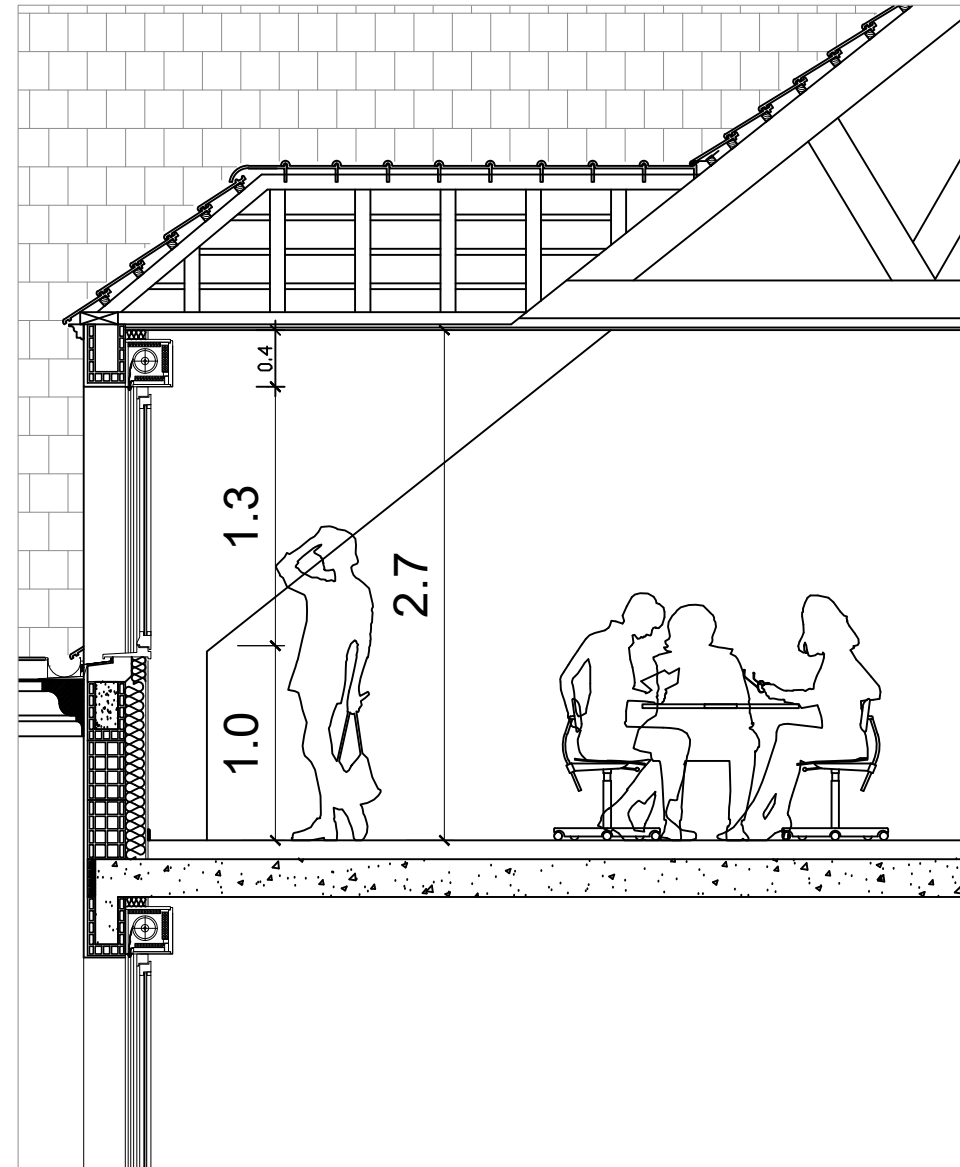
Plans Réservation

11 / 12 / 2017

Lucarne face



Lucarne en coupe



Volume sous brisis en coupe

