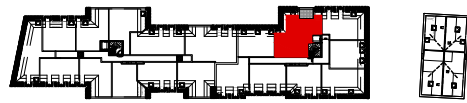
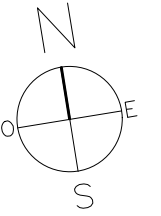


# Placidio



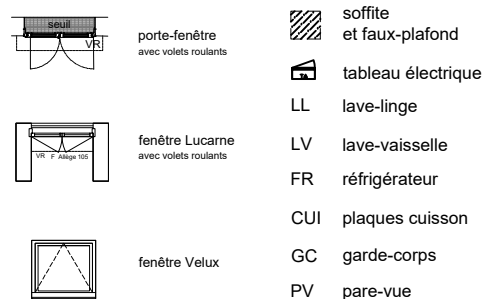
Plaisir - 78370 Yvelines

Logements, 1 rue Marc Laurent et 2 rue René Bazin

**Appartement n°** B38  
**Type** 3P  
**Bâtiment** B  
**Niveau** R+3

	Surface habitable HT>1m80	Surface utilisable
Entrée	6.70 m <sup>2</sup>	6.70 m <sup>2</sup>
Séjour/Cuisine	26.01 m <sup>2</sup>	27.21 m <sup>2</sup>
Chambre 1	13.13 m <sup>2</sup>	15.75 m <sup>2</sup>
Chambre 2	9.01 m <sup>2</sup>	13.75 m <sup>2</sup>
Wc	1.58 m <sup>2</sup>	1.58 m <sup>2</sup>
Salle de bain/Wc	4.50 m <sup>2</sup>	4.50 m <sup>2</sup>
<b>Surface Totale</b>	<b>60.93 m<sup>2</sup></b>	<b>69.49 m<sup>2</sup></b>
Terrasse	6.39 m <sup>2</sup>	

la surface des pièces comprend la surface des placards

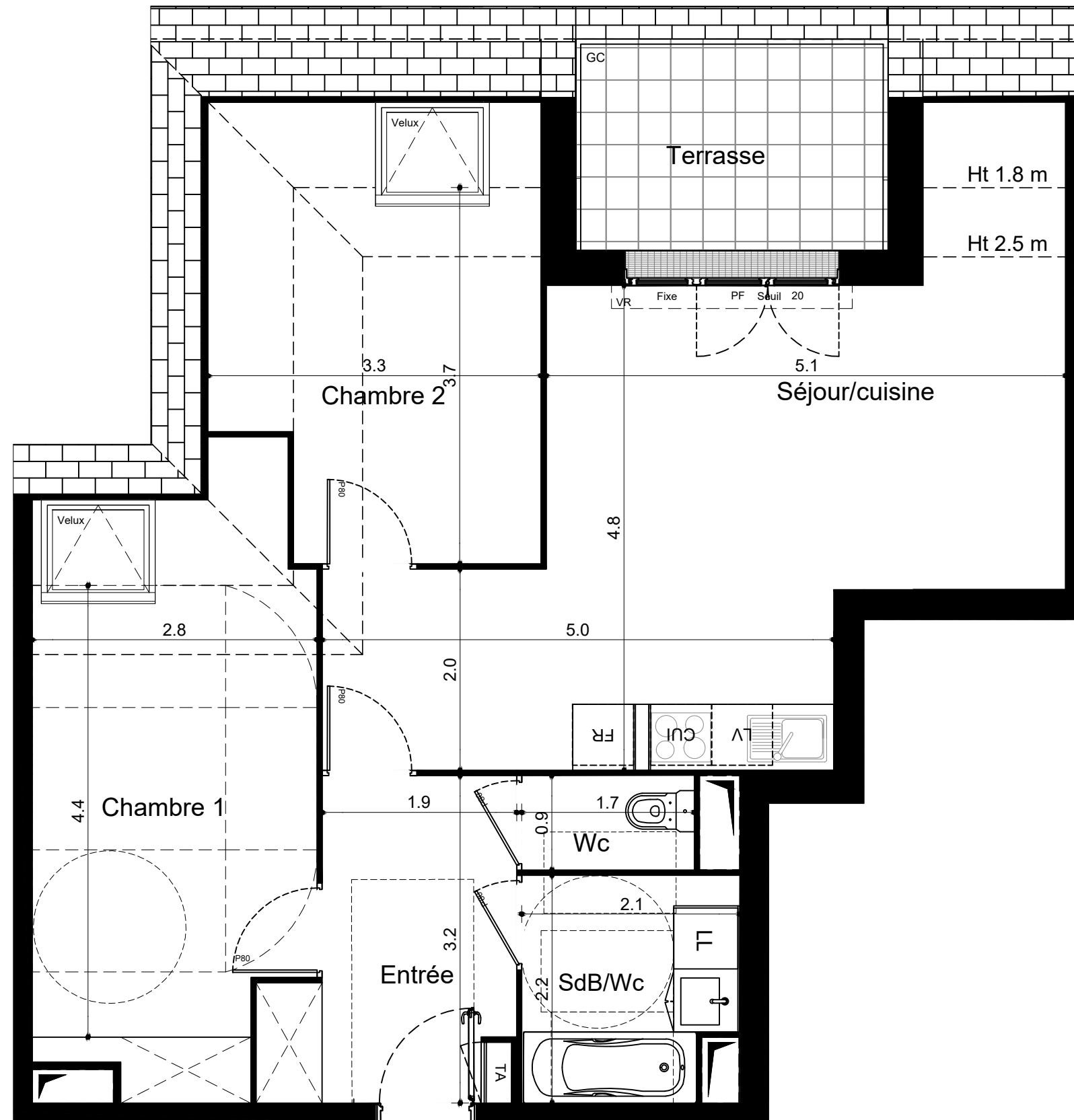


Le présent document exprime le principe d'avancement et les dispositions générales de l'appartement. Des variations peuvent intervenir en fonction des nécessités techniques de la réalisation, tant en ce qui concerne les dimensions libres que l'équipement techniques (soffites, retombées de poutres, faux plafonds, gaines techniques, nu des fenêtres, équipements électriques, etc.). Les cotes indiquées sont approximatives.

Plans Réservation 20 / 02 / 2018

**CA CRÉDIT AGRICOLE**  
IMMOBILIER

Crédit Agricole Immobilier Promotion  
 Siège social : 12 place des États-Unis  
 92545 Montrouge cedex  
 Tél: 01 43 23 39 00  
[www.ca-immobilier.fr](http://www.ca-immobilier.fr)



N° B38



# Placidio



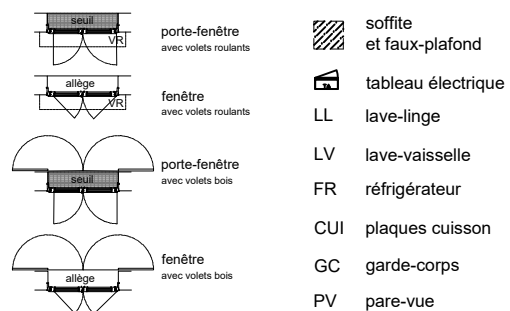
Plaisir - 78370 Yvelines

Logements, 1 rue Marc Laurent et 2 rue René Bazin

**Appartement n°** B38  
**Type** 3P  
**Bâtiment** B  
**Niveau** R+3

	Surface habitable HT>1m80	Surface utilisable
Entrée	6.70 m <sup>2</sup>	6.70 m <sup>2</sup>
Séjour/Cuisine	26.01 m <sup>2</sup>	27.21 m <sup>2</sup>
Chambre 1	13.13 m <sup>2</sup>	15.75 m <sup>2</sup>
Chambre 2	9.01 m <sup>2</sup>	13.75 m <sup>2</sup>
Wc	1.58 m <sup>2</sup>	1.58 m <sup>2</sup>
Salle de bain/Wc	4.50 m <sup>2</sup>	4.50 m <sup>2</sup>
<b>Surface Habitable</b>	<b>60.93 m<sup>2</sup></b>	<b>69.49 m<sup>2</sup></b>
Terrasse	6.39 m <sup>2</sup>	

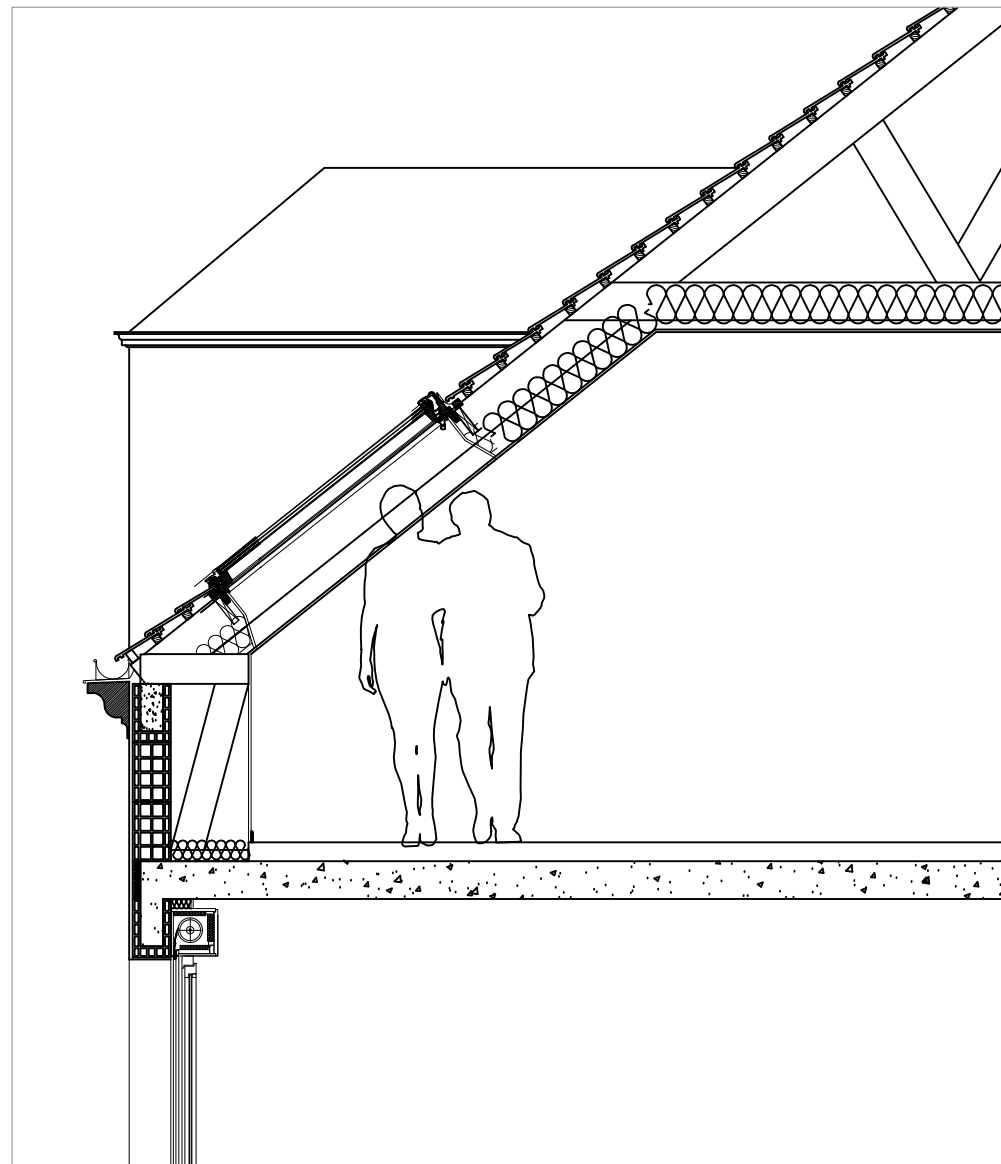
la surface des pièces comprend la surface des placards



Le présent document exprime le principe d'avancement et les dispositions générales de l'appartement. Des variations peuvent intervenir en fonction des nécessités techniques de la réalisation, tant en ce qui concerne les dimensions libres que l'équipement techniques (soffites, retombées de poutres, faux plafonds, gaines techniques, nu des fenêtres, équipements électriques, etc.). Les cotes indiquées sont approximatives.

Plans Réservation 20 / 02 / 2018

Velux en coupe



Coupe sur trapèze

