

Plaisir - 78370 Yvelines

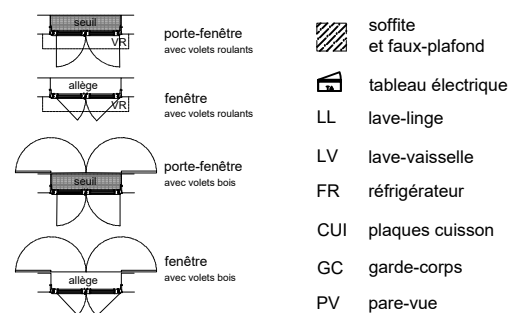
Logements, 1 rue Marc Laurent et 2 rue René Bazin

Appartement n° B18
Type 3P
Bâtiment B
Niveau R+1

Entrée 6.32 m²
 Séjour/Cuisine 20.30 m²
 Chambre 1 13.40 m²
 Chambre 2 9.36 m²
 Dressing 3.92 m²
 Wc 1.37 m²
 Salle de bain / Wc 5.92 m²

Surface Habitable 60.59 m²
 Loggia 7.24 m²

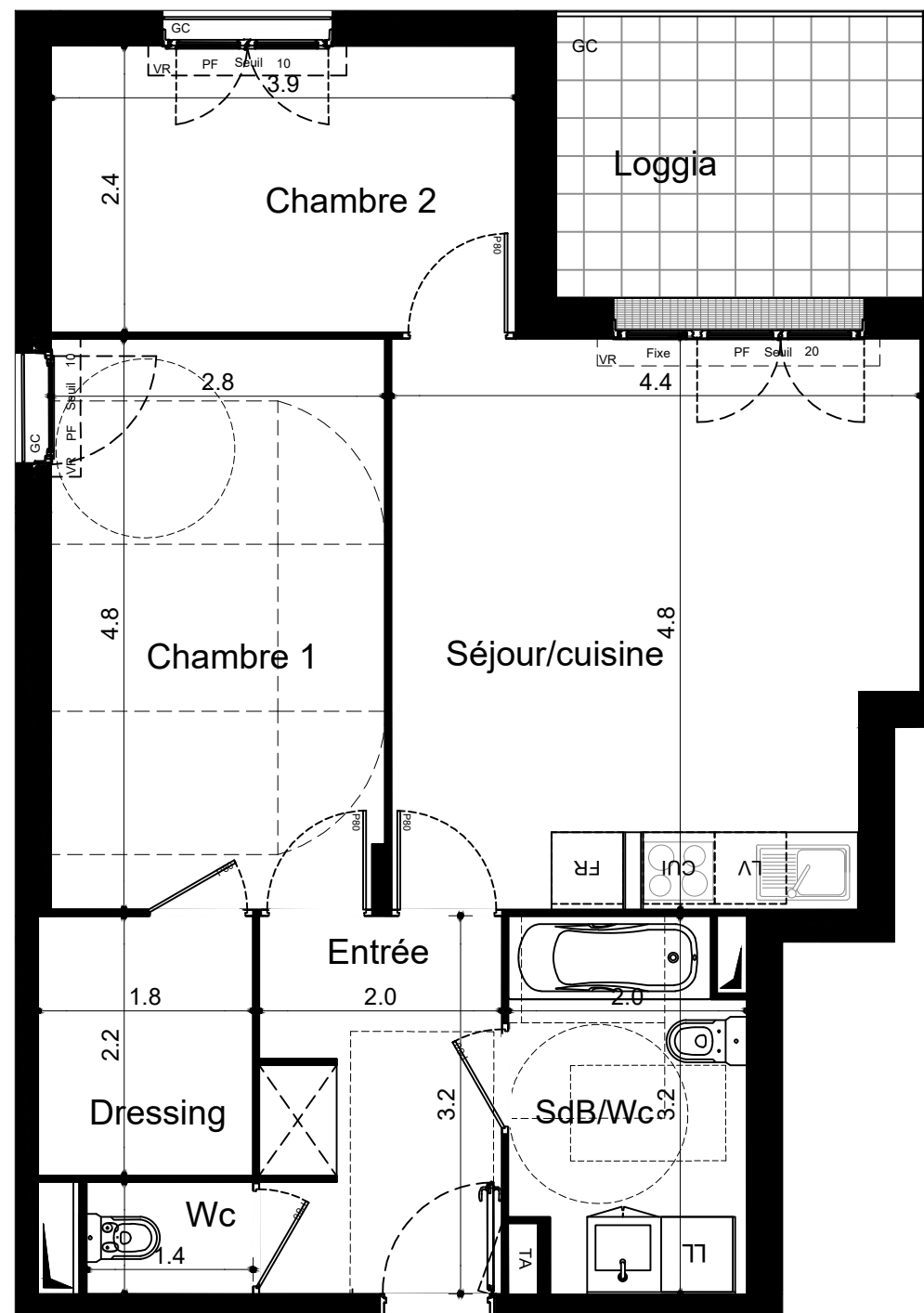
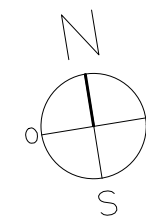
la surface des pièces comprend la surface des placards



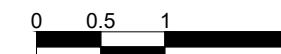
Le présent document exprime le principe d'avancement et les dispositions générales de l'appartement. Des variations peuvent intervenir en fonction des nécessités techniques de la réalisation, tant en ce qui concerne les dimensions libres que l'équipement techniques (soffites, retombées de poutres, faux plafonds, gaines techniques, nu des fenêtres, équipements électriques, etc.). Les cotes indiquées sont approximatives.

Plans Réservation 20 / 02 / 2018

Placidio



N° B18



CA CRÉDIT AGRICOLE
 IMMOBILIER

Crédit Agricole Immobilier Promotion
 Siège social : 12 place des États-Unis
 92545 Montrouge cedex
 Tél: 01 43 23 39 00
www.ca-immobilier.fr