

Plaisir - 78370 Yvelines

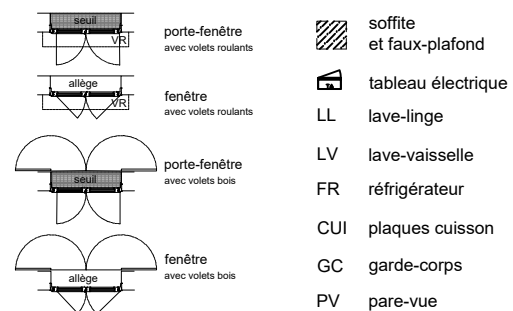
Logements, 1 rue Marc Laurent et 2 rue René Bazin

**Appartement n°** B17  
**Type** 3P  
**Bâtiment** B  
**Niveau** R+1

Séjour/Cuisine 24.77 m<sup>2</sup>  
 Chambre 1 12.48 m<sup>2</sup>  
 Chambre 2 10.81 m<sup>2</sup>  
 Dressing 4.39 m<sup>2</sup>  
 Salle d'eau / Wc 4.35 m<sup>2</sup>

**Surface Habitable** 56.80 m<sup>2</sup>  
 Balcon 3.73 m<sup>2</sup>

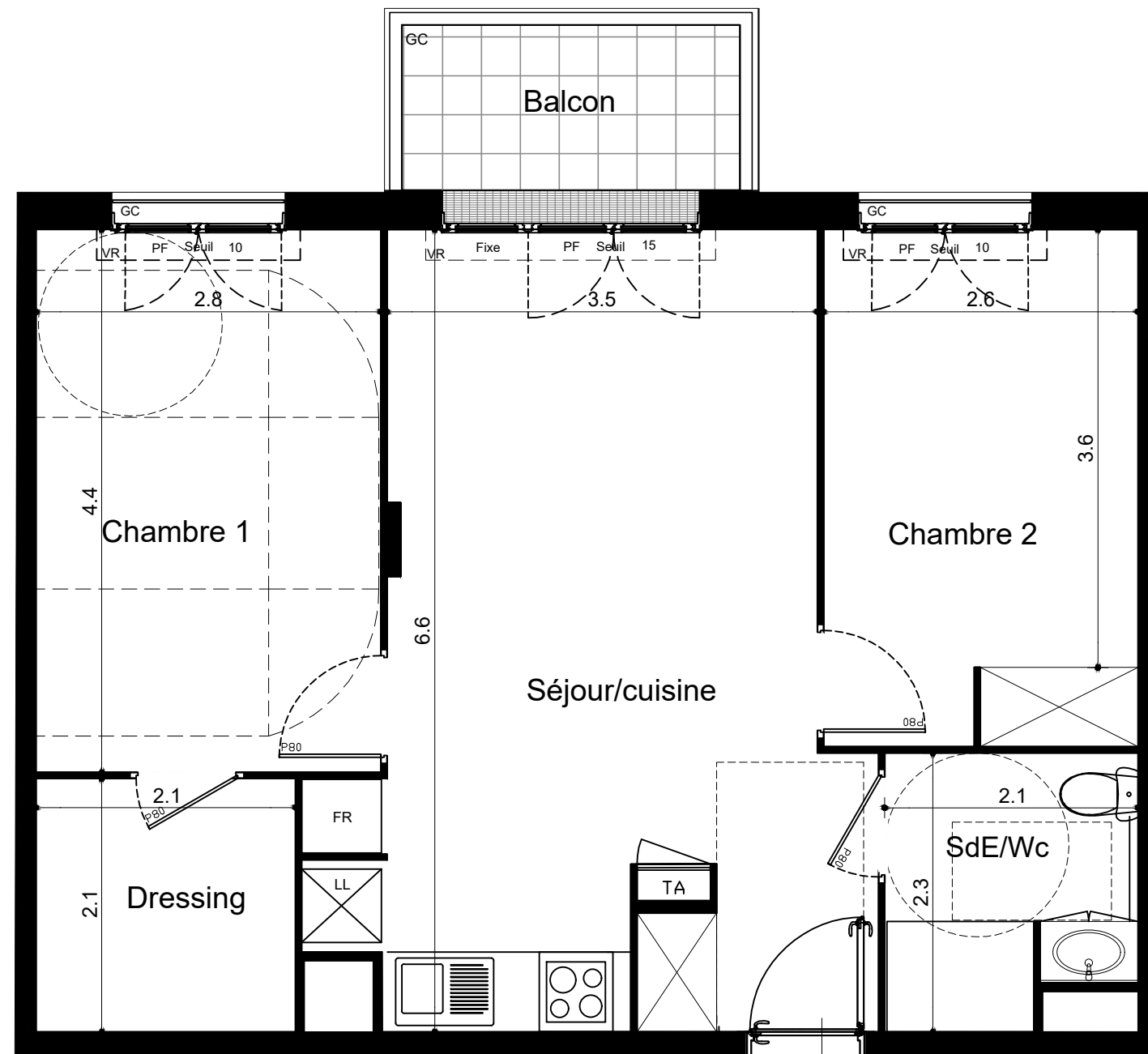
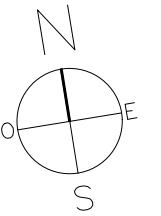
la surface des pièces comprend la surface des placards



Le présent document exprime le principe d'avancement et les dispositions générales de l'appartement. Des variations peuvent intervenir en fonction des nécessités techniques de la réalisation, tant en ce qui concerne les dimensions libres que l'équipement techniques (soffites, retombées de poutres, faux plafonds, gaines techniques, nu des fenêtres, équipements électriques, etc.). Les cotes indiquées sont approximatives.

Plans Réservation 20 / 02 / 2018

# Placidio

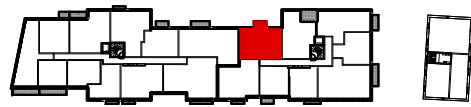


N° B17



**CA CRÉDIT AGRICOLE**  
 IMMOBILIER

Crédit Agricole Immobilier Promotion  
 Siège social : 12 place des États-Unis  
 92545 Montrouge cedex  
 Tél: 01 43 23 39 00  
[www.ca-immobilier.fr](http://www.ca-immobilier.fr)



Plaisir - 78370 Yvelines

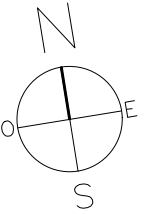
Logements, 1 rue Marc Laurent et 2 rue René Bazin

**Appartement n°** B17  
**Type** 3P  
**Bâtiment** B  
**Niveau** R+1

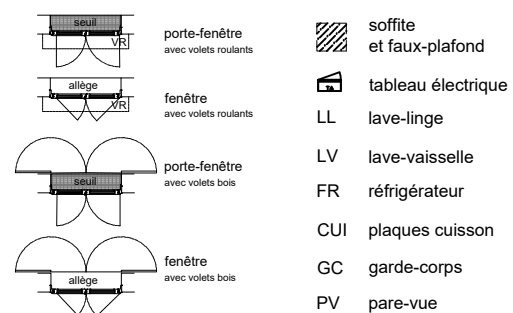
Séjour/Cuisine 24.77 m<sup>2</sup>  
 Chambre 1 12.48 m<sup>2</sup>  
 Chambre 2 10.81 m<sup>2</sup>  
 Salle de bain / Wc 4.39 m<sup>2</sup>  
 Salle d'eau / Wc 4.35 m<sup>2</sup>

**Surface Habitable** 56.80 m<sup>2</sup>  
 Balcon 3.73 m<sup>2</sup>

# Placidio

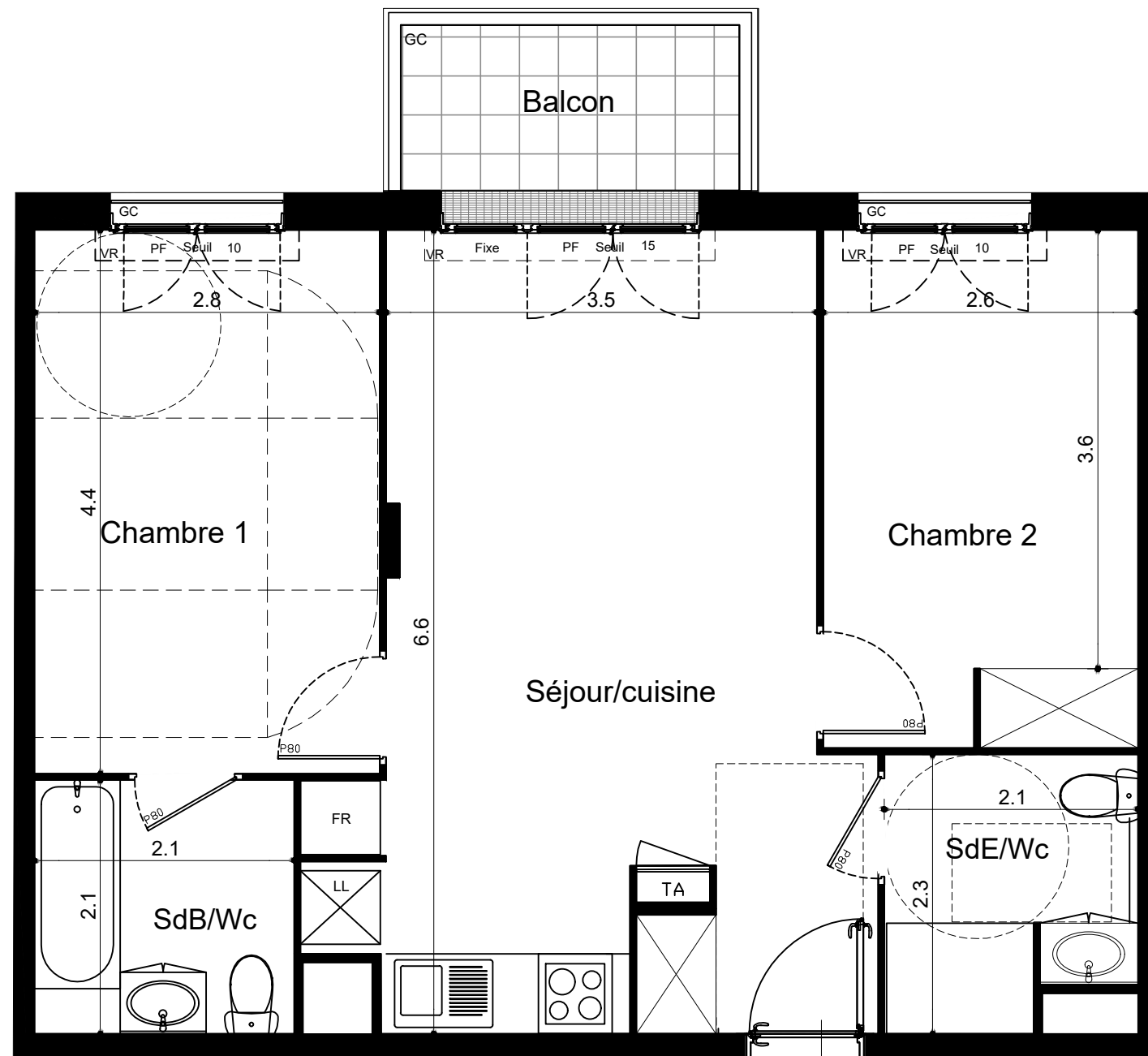


la surface des pièces comprend la surface des placards



Le présent document exprime le principe d'avancement et les dispositions générales de l'appartement. Des variations peuvent intervenir en fonction des nécessités techniques de la réalisation, tant en ce qui concerne les dimensions libres que l'équipement techniques (soffites, retombées de poutres, faux plafonds, gaines techniques, nu des fenêtres, équipements électriques, etc.). Les cotes indiquées sont approximatives.

Plans Réservation 20 / 02 / 2018

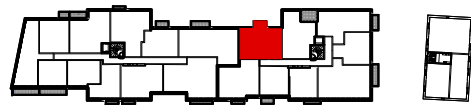


**N° B17**

**CA CRÉDIT AGRICOLE**  
 IMMOBILIER

Crédit Agricole Immobilier Promotion  
 Siège social : 12 place des États-Unis  
 92545 Montrouge cedex  
 Tél: 01 43 23 39 00  
[www.ca-immobilier.fr](http://www.ca-immobilier.fr)





Plaisir - 78370 Yvelines

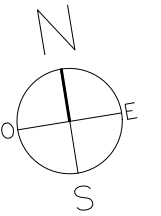
Logements, 1 rue Marc Laurent et 2 rue René Bazin

**Appartement n°** B17  
**Type** 2P  
**Bâtiment** B  
**Niveau** R+1

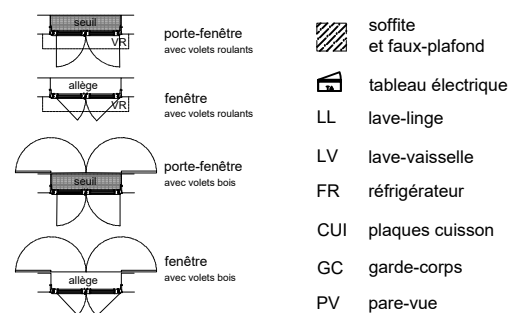
Séjour/Cuisine 35.82 m<sup>2</sup>  
 Chambre 12.48 m<sup>2</sup>  
 Dressing 4.39 m<sup>2</sup>  
 Salle d'eau / Wc 4.35 m<sup>2</sup>

**Surface Habitable** 57.04 m<sup>2</sup>  
 Balcon 3.73 m<sup>2</sup>

# Placidio

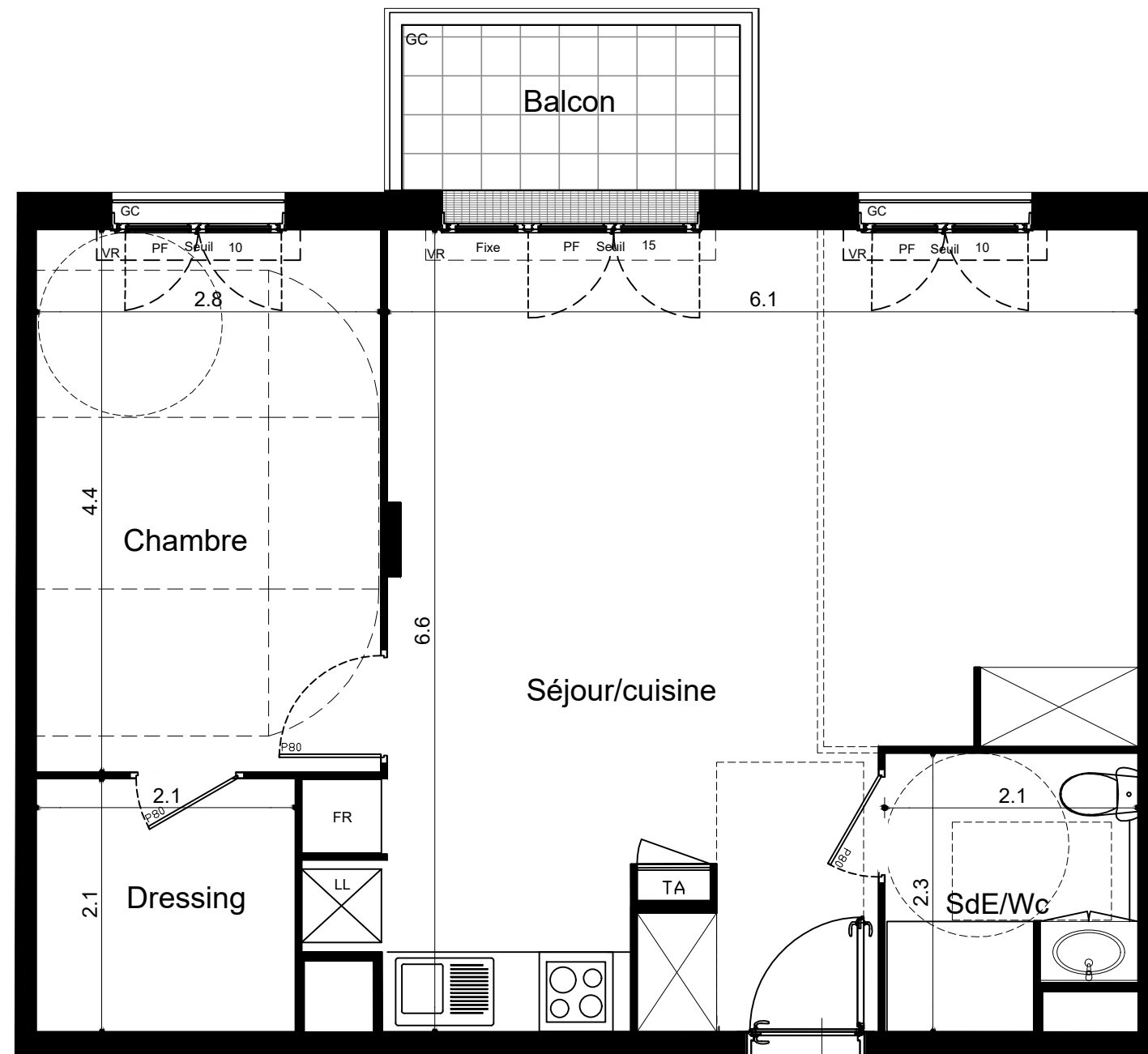


la surface des pièces comprend la surface des placards



Le présent document exprime le principe d'avancement et les dispositions générales de l'appartement. Des variations peuvent intervenir en fonction des nécessités techniques de la réalisation, tant en ce qui concerne les dimensions libres que l'équipement techniques (soffites, retombées de poutres, faux plafonds, gaines techniques, nu des fenêtres, équipements électriques, etc.). Les cotes indiquées sont approximatives.

Plans Réservation 20 / 02 / 2018



**N° B17**

**CA CRÉDIT AGRICOLE**  
 IMMOBILIER

Crédit Agricole Immobilier Promotion  
 Siège social : 12 place des États-Unis  
 92545 Montrouge cedex  
 Tél: 01 43 23 39 00  
[www.ca-immobilier.fr](http://www.ca-immobilier.fr)

